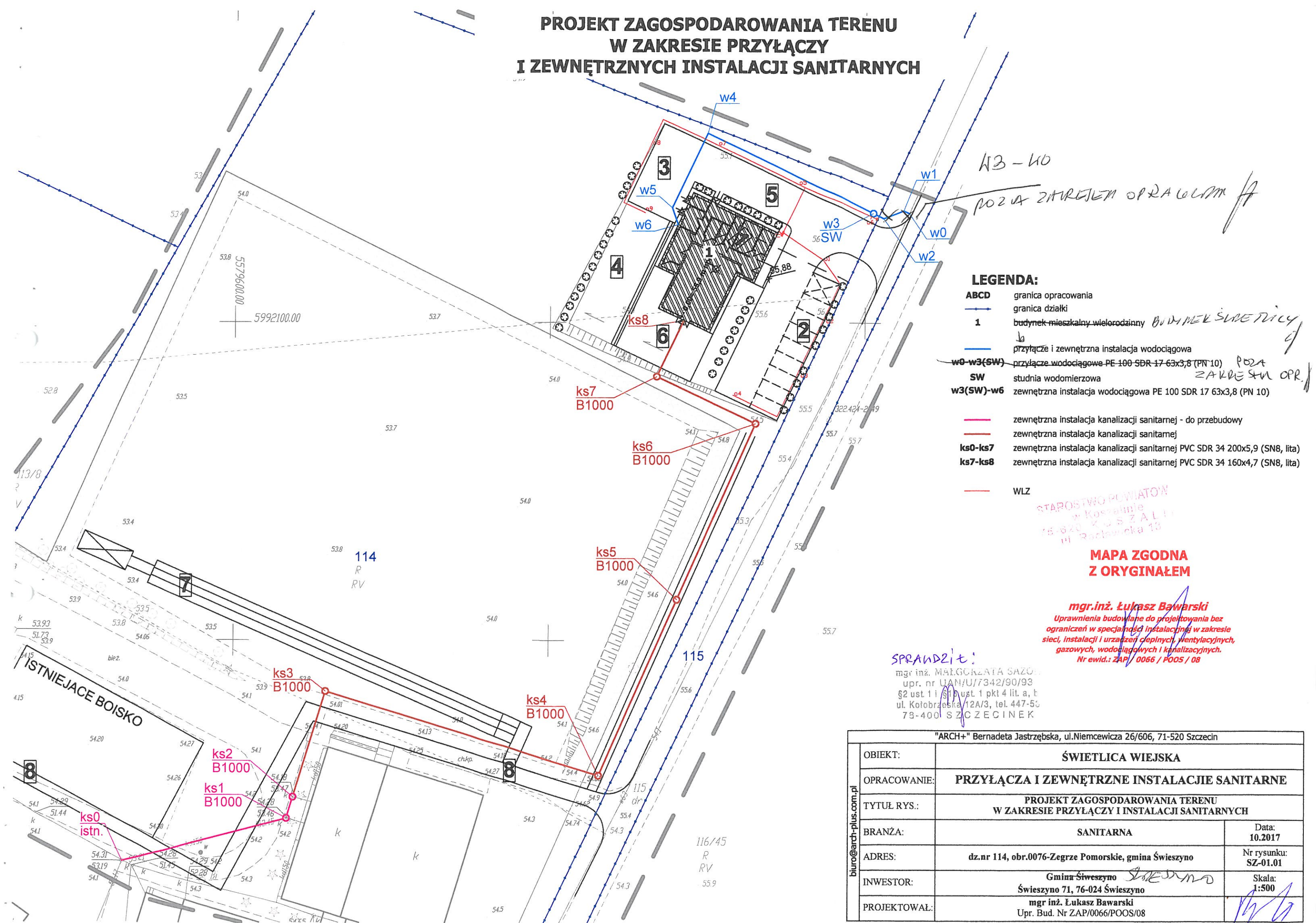


**PROJEKT ZAGOSPODAROWANIA TERENU
W ZAKRESIE PRZYŁĄCZY
I ZEWNĘTRZNYCH INSTALACJI SANITARNYCH**



STAROSTWO POWIATOWE
w Koszalinie
75-620 K O S Z A L I N
ul. Radwicka 13

**MAPA ZGODNA
Z ORYGINAŁEM**

mgr.inż. Łukasz Bawarski

Uprawnienia budowlane do projektowania bez ograniczeń w specjalności instalacyjnej w zakresie sieci, instalacji i urządzeń cieplnych, wentylacyjnych, gazowych, wodociagowych i kanalizacyjnych.
Nr ewid.: ZAP / 0066 / POOS / 08

SPRANDZ!t!

mgr inż. MAŁGORZATA SAZD
upr. nr UAN/U/7342/90/93
§2 ust. 1 i §10 ust. 1 pkt 4 lit. a, b
ul. Kołobrzeska 12A/3, tel. 447-56
78-400 SZCZECINEK

"ARCH+" Bernadeta Jastrzębska, ul.Niemcewicz 26/606, 71-520 Szczecin		
OBIEKT:	ŚWIETLICA WIEJSKA	
OPRACOWANIE:	PRZYŁĄCZA I ZEWNĘTRZNE INSTALACJE SANITARNE	
TYTUŁ RYS.:	PROJEKT ZAGOSPODAROWANIA TERENU W ZAKRESIE PRZYŁĄCZY I INSTALACJI SANITARNYCH	
BRANŻA:	SANITARNA	Data: 10.2017
ADRES:	dz.nr 114, obr.0076-Zegrze Pomorskie, gmina Świeszyno	Nr rysunku: SZ-01.01
INWESTOR:	Gmina Świeszyno Świeszyno 71, 76-024 Świeszyno	Skala: 1:500
PROJEKTOWAŁ:	mgr inż. Łukasz Bawarski Upr. Bud. Nr ZAP/0066/POOS/08	

PRZYŁĄCZE WODOCIĄGOWE

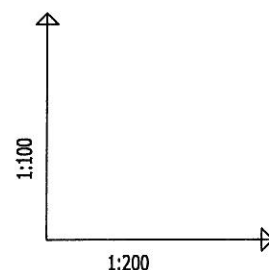
PROFIL PODŁUŻNY

w0-w3(SW)

POLIK
ZAWREDEM
OPRACOWANIA
Jasinski

UWAGA!!!

Przed przystąpieniem do wykonawania robót należy sprawdzić poprawność założeń projektowych z ukształtowaniem terenu oraz posadowieniem istniejących elementów uzbrojenia.



OZNACZENIE PROFILU:
POZIOM PORÓWNAWCZY

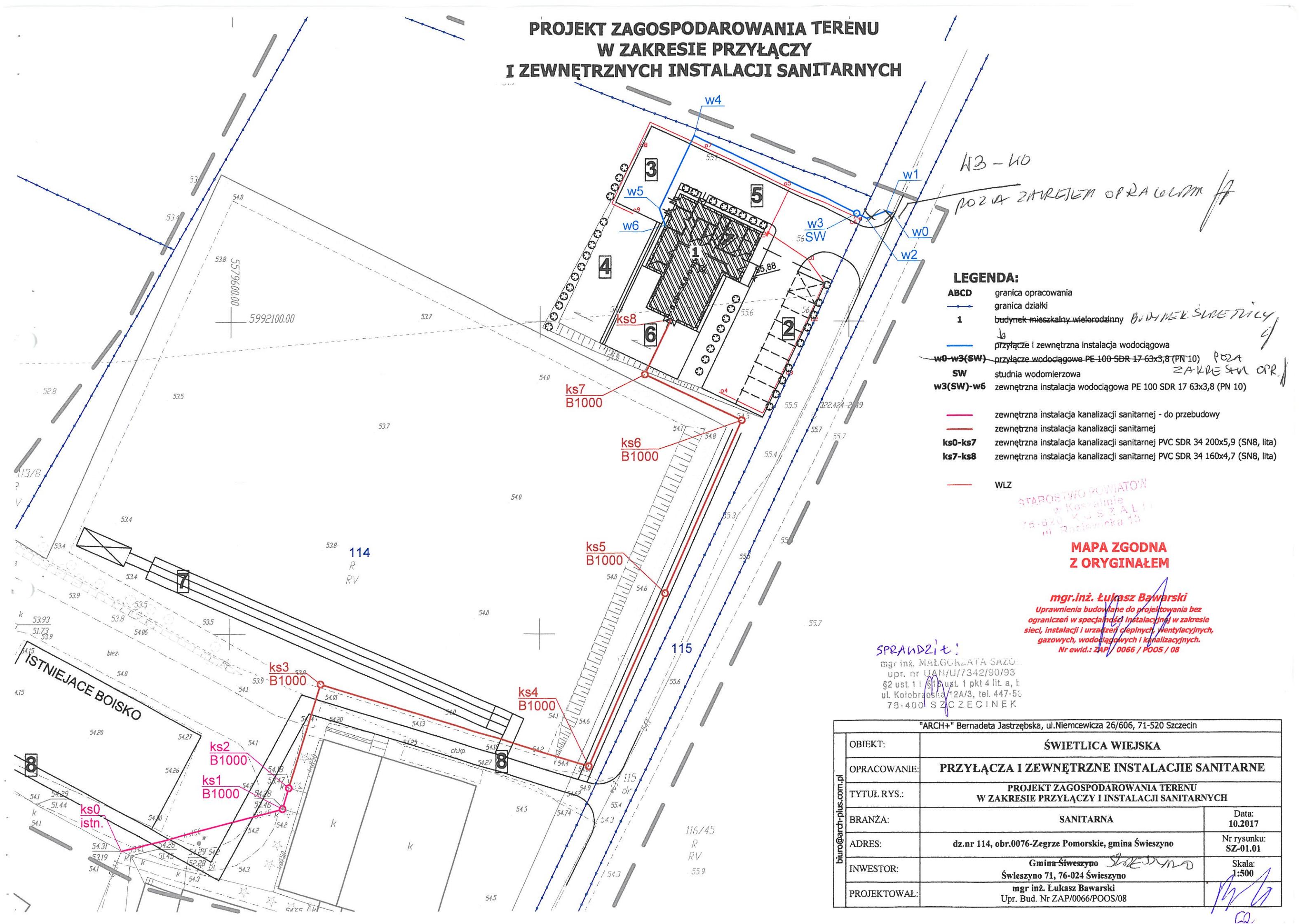
RZĘDNA TERENU ISTN.	48.00 m n.p.m.	56.00	55.99	55.95	55.93
RZĘDNA OSI PRZEWODU		54.50	54.49	54.45	54.43
ZAGŁĘBIENIE OSI PRZEWODU		1.50	1.50	1.50	1.50
SPADKI, DŁUGOŚCI			1.13%		6.24m
ŚREDNICA, MATERIAŁ			PE 100		
ODLEGŁOŚCI		0.00	1.00	4.45	6.24

P.S.I./EPI-Grat, Generator rysunkowy Profil Koordynator 8.0

SPRAWDZIŁ
mgr inż. MŁODGOSZ SAZON
upr. nr UA/11/7342/90/93
§2 ust. 1 i §13 ust. 1 pkt 4 lit. a, l
ul. Kołobrzewska 12A/3, tel. 447-50
78-400 SZCZECINEK

"ARCH+" Bernadeta Jastrzębska, ul.Niemcewicza 26/606, 71-520 Szczecin			
OBIEKT:	ŚWIETLICA WIEJSKA		
OPRACOWANIE:	PRZYŁĄCZE WODOCIĄGOWE		
TYTUŁ RYS.:	PROFIL PODŁUŻNY w0-w3(SW)		
BRANŻA:	SANITARNA		Data: 10.2017
ADRES:	dz.nr 114, obr.0076-Zegrze Pomorskie, gmina Świeszyno		Nr rysunku: SZ-02.01
INWESTOR:	Gmina Świeszyno Świeszyno 71, 76-024 Świeszyno		Skala: 1:100/200
PROJEKTOWAŁ:	mgr inż. Łukasz Bawarski Upr. Bud. Nr ZAP/0066/POOS/08		

PROJEKT ZAGOSPODAROWANIA TERENU
W ZAKRESIE PRZYŁĄCZY
I ZEWNĘTRZNYCH INSTALACJI SANITARNYCH



W3 - W0
POZA ZAKRESEM OPRACOWANIA

LEGENDA:

- ABCD granica opracowania
— granica działki
1 budynek mieszkalny wielorodzinny BUDYNEK SIEDZICY
— przyłącze i zewnętrzna instalacja wodociągowa
w0-w3(SW) przyłącze wodociągowe PE 100 SDR 17-63x3,8 (PN 10) POZA ZAKRESEM OPR.
SW studnia wodomierzowa
w3(SW)-w6 zewnętrzna instalacja wodociągowa PE 100 SDR 17-63x3,8 (PN 10)
— zewnętrzna instalacja kanalizacji sanitarnej - do przebudowy
— zewnętrzna instalacja kanalizacji sanitarnej
ks0-ks7 zewnętrzna instalacja kanalizacji sanitarnej PVC SDR 34 200x5,9 (SN8, lita)
ks7-ks8 zewnętrzna instalacja kanalizacji sanitarnej PVC SDR 34 160x4,7 (SN8, lita)

STAROSTWO POWIATOWE
w Koszalinie
15-020 KOSZALIN
ul. Radwicka 13

MAPA ZGODNA
Z ORYGINAŁEM

mgr.inż. Łukasz Bawarski

Uprawnienia budowlane do projektowania bez
ograniczeń w specjalności instalacyjnej w zakresie
sieci, instalacji i urządzeń cieplnych, wentylacyjnych,
gazowych, wodociągowych i kanalizacyjnych.
Nr ewid.: ZAP / 0066 / POOS / 08

SPRAWDZIŁ:

mgr inż. MAŁGORZATA SAZDOWICZ
upr. nr UAM/U/7342/90/93
§2 ust. 1 i §3 ust. 1 pkt 4 lit. a, b
ul. Kołobrzeska 12A/3, tel. 447-55
78-400 SZCZECINEK

"ARCH+" Bernadeta Jastrzębska, ul.Niemcewicza 26/606, 71-520 Szczecin		
OBIEKT:	ŚWIETLICA WIEJSKA	
OPRACOWANIE:	PRZYŁĄCZA I ZEWNĘTRZNE INSTALACJE SANITARNE	
TYTUŁ RYS.:	PROJEKT ZAGOSPODAROWANIA TERENU W ZAKRESIE PRZYŁĄCZY I INSTALACJI SANITARNYCH	
BRANŻA:	SANITARNA	Data: 10.2017
ADRES:	dz.nr 114, obr.0076-Zegrze Pomorskie, gmina Świeszyno	Nr rysunku: SZ-01.01
INWESTOR:	Gmina Świeszyno Świeszyno 71, 76-024 Świeszyno	Skala: 1:500
PROJEKTOWAŁ:	mgr inż. Łukasz Bawarski Upr. Bud. Nr ZAP/0066/POOS/08	

PRZYŁĄCZE WODOCIĄGOWE

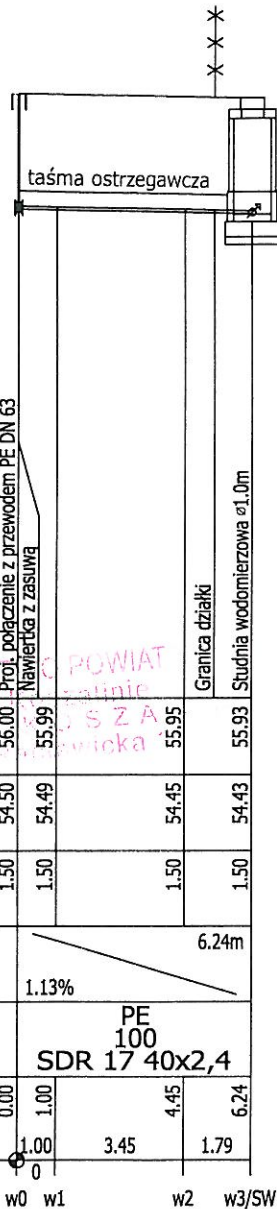
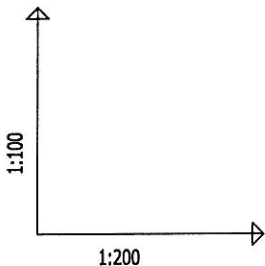
PROFIL PODŁUŻNY

w0-w3(SW)

POLIK
ZAWRENIEM
OPRACOWANIA
Jasinski

UWAGA!!!

Przed przystąpieniem do wykonawania robót należy sprawdzić poprawność założeń projektowych z ukształtowaniem terenu oraz posadowieniem istniejących elementów uzbrojenia.



OZNACZENIE PROFILU:
POZIOM PORÓWNAWCZY

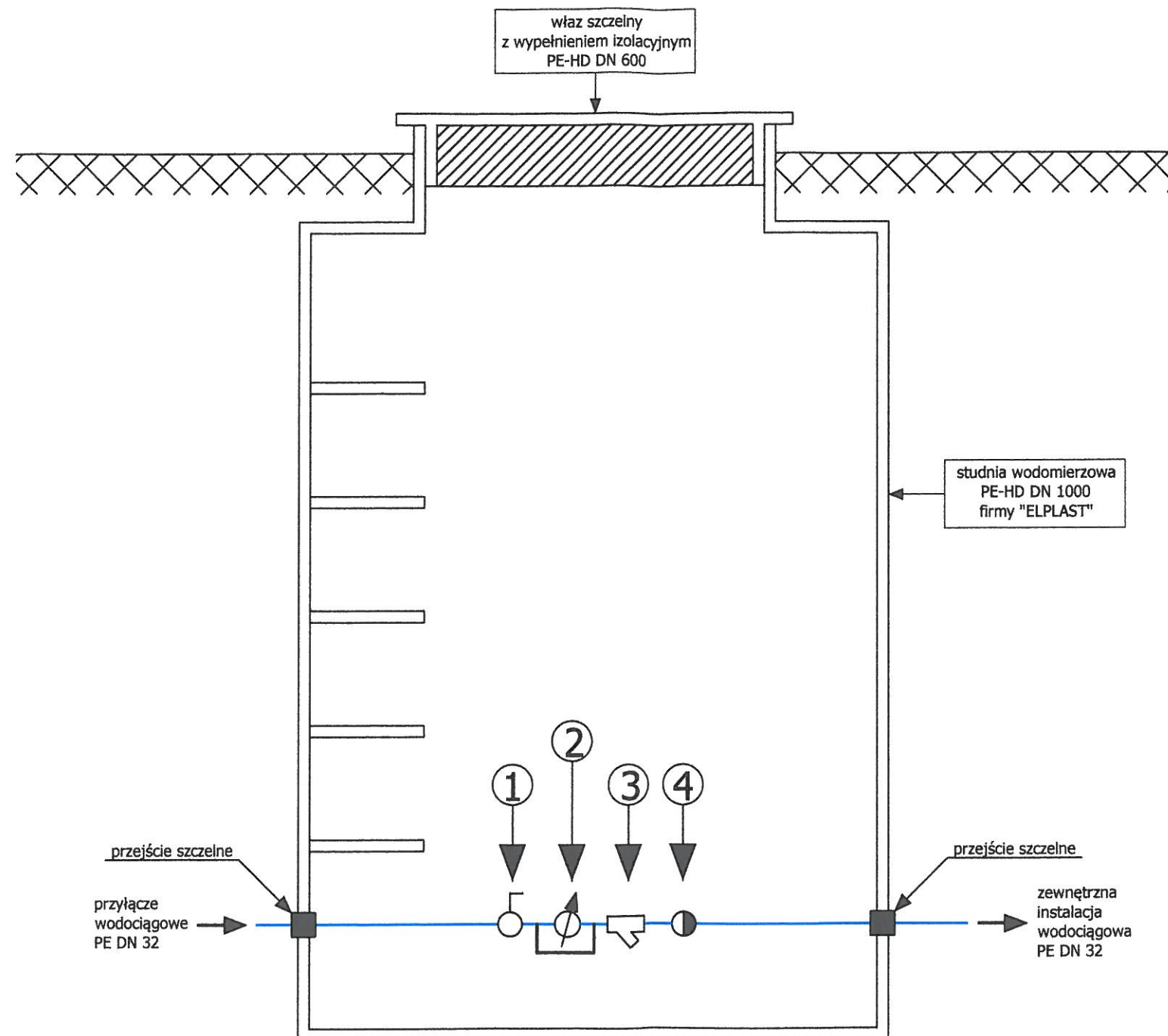
RZĘDNA TERENU ISTN.	48.00 m n.p.m.	56.00	55.99	55.95	55.93
RZĘDNA OSI PRZEWODU		54.50	54.49	54.45	54.43
ZAGŁĘBIENIE OSI PRZEWODU		1.50	1.50	1.50	1.50
SPADKI, DŁUGOŚCI		1.13% 6.24m			
ŚREDNICA, MATERIAŁ		PE 100 SDR 17 40x2,4			
ODLEGŁOŚCI		0.00	1.00	4.45	6.24

P.S.I./EPI-Grat, Generator rysunkowy Profil Koordynator 8.0

SPRAWDZIŁ:
mgr inż. MALGORZATA SAZON
upr. nr UA/144/7342/90/93
§2 ust. 1 i §16 ust. 1 pkt 4 lit. a, l
ul. Kołobrzeska 12A/3, tel. 447-50
78-400 SZCZECINEK

"ARCH+" Bernadeta Jastrzębska, ul.Niemcewicza 26/606, 71-520 Szczecin		
OBIEKT:	ŚWIETLICA WIEJSKA	
OPRACOWANIE:	PRZYŁĄCZE WODOCIĄGOWE	
TYTUŁ RYS.:	PROFIL PODŁUŻNY w0-w3(SW)	
BRANŻA:	SANITARNA	Data: 10.2017
ADRES:	dz.nr 114, obr.0076-Zegrze Pomorskie, gmina Świeszyno	Nr rysunku: SZ-02.01
INWESTOR:	Gmina Świeszyno Świeszyno 71, 76-024 Świeszyno	Skala: 1:100/200
PROJEKTOWAŁ:	mgr inż. Łukasz Bawarski Upr. Bud. Nr ZAP/0066/POOS/08	

PRZYŁĄCZE WODOCIĄGOWE STUDNIA WODOMIERZOWA SCHEMAT



ZESTAW WODOMIERZOWY:

- 1 zawór odcinający kulowy DN 32
- 2 wodomierz DN 20 JS-2,5 na konsoli wodomierzowej
- 3 filtr do wody DN 32
- 4 zawór skośny zwrotno-zaporowy z kurkiem spustowym DN 32

URZĘDOWOŚĆ POWIATOWA
w Koszalinie
ul. S. Ż. A.
ul. Białostocka

SPRAWDZIŁ:

mgr inż. MAŁGORZATA SAZOM
upr. nr UAN/U/7342/90/93
§2 ust. 1 i §13 pkt 4 lit. a, b
ul. Kołobrzeska 12/13, tel. 447-55
73-400 SZCZECINEK

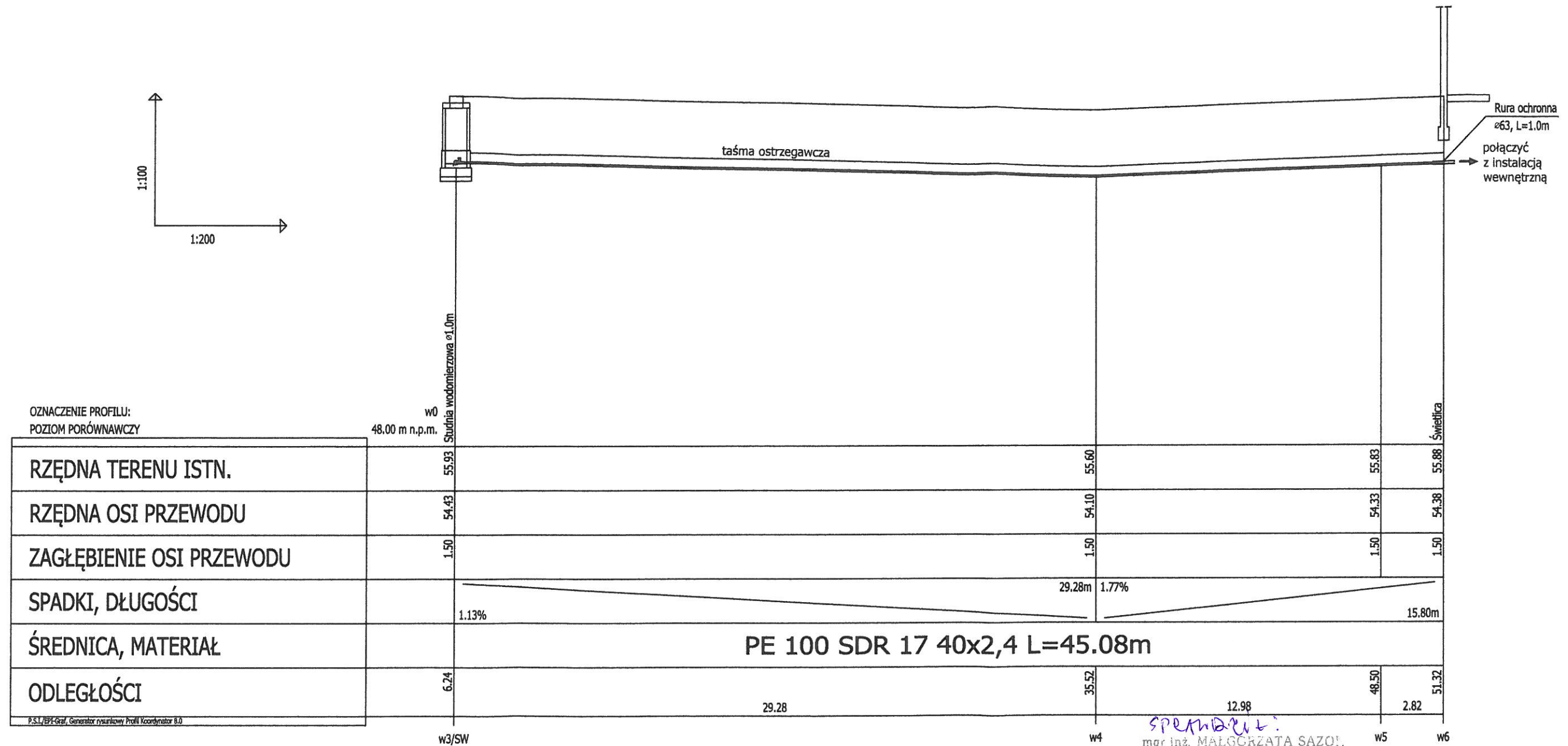
"ARCH+" Bernadeta Jastrzębska, ul.Niemcewicza 26/606, 71-520 Szczecin		
OBIEKT:	ŚWIETLICA WIEJSKA	
OPRACOWANIE:	PRZYŁĄCZE WODOCIĄGOWE	
TYTUŁ RYS.:	STUDNIA WODOMIERZOWA - SCHEMAT	
BRANŻA:	SANITARNA	Data: 10.2017
ADRES:	dz.nr 114, obr.0076-Zegrze Pomorskie, gmina Świeszyno	Nr rysunku: SZ-02.02
INWESTOR:	Gmina Świeszyno Świeszyno 71, 76-024 Świeszyno	Skala: 1:10
PROJEKTOWAŁ:	mgr inż. Łukasz Bawarski Upr. Bud. Nr ZAP/0066/POOS/08	

ZEWNĘTRZNA INSTALACJA KANALIZACJI SANITARNEJ

PROFIL PODŁUŻNY

ks3-ks8 H3-H6

WODOCIĄGOWA
rpr. Jastrzębska

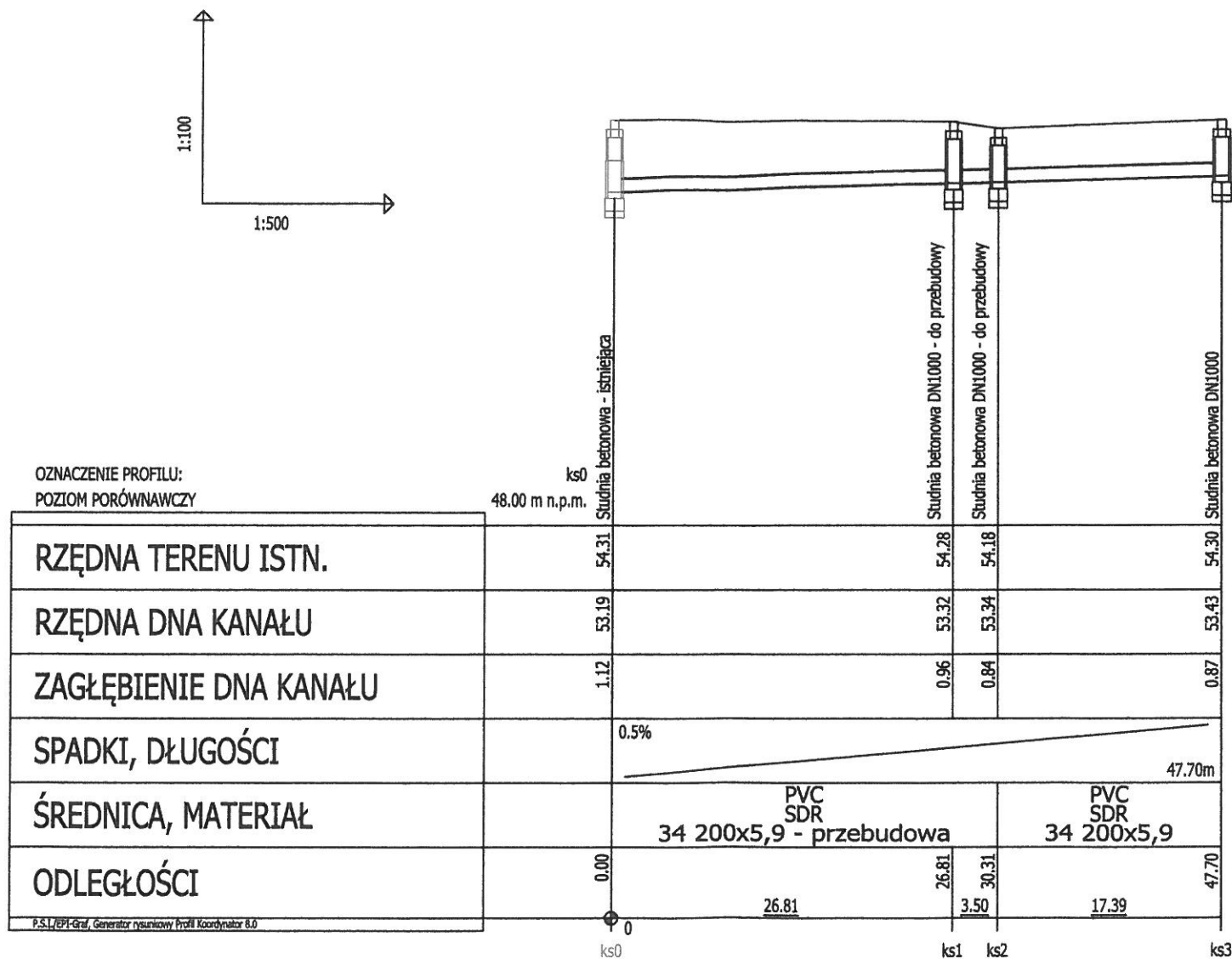


UWAGA!!!

Przed przystąpieniem do wykonawania robót należy sprawdzić poprawność założeń projektowych z ukształtowaniem terenu oraz posadowieniem istniejących elementów uzbrojenia.

"ARCH+" Bernadeta Jastrzębska, ul.Niemcewicza 26/606, 71-520 Szczecin		
OBIEKT:	ŚWIETLICA WIEJSKA	
OPRACOWANIE:	ZEWNĘTRZNA INSTALACJA KANALIZACJI SANITARNEJ	
TYTUŁ RYS.:	PROFIL PODŁUŻNY ks3-ks8	
BRANŻA:	SANITARNA	Data: 10.2017
ADRES:	dz.nr 114, obr.0076-Zegrze Pomorskie, gmina Świeszyno	Nr rysunku: SZ-02.03
INWESTOR:	Gmina Świeszyno Świeszyno 71, 76-024 Świeszyno	Skala: 1:100/200
PROJEKTOWAŁ:	mgr inż. Łukasz Bawarski Upr. Bud. Nr ZAP/0066/POOS/08	

ZEWNĘTRZNA INSTALACJA KANALIZACJI SANITARNEJ
PROFIL PODŁUŻNY
ks0-ks3



OZNACZENIE PROFILU:
POZIOM PORÓWNAWCZY

RZĘDNA TERENU ISTN.

RZĘDNA DNA KANAŁU

ZAGŁĘBIENIE DNA KANAŁU

SPADKI, DŁUGOŚCI

ŚREDNICA, MATERIAŁ

ODLEGŁOŚCI

P.S.L./Graf, Generator rysunkowy Profil Koordynator 8.0

UWAGA!!!

Przed przystąpieniem do wykonawania robót należy sprawdzić poprawność założeń projektowych z ukształtowaniem terenu oraz posadowieniem istniejących elementów uzbrojenia.

STAROSTWO KRAJOWE
w Koszalinie
75-620 KOSZALIN
ul. Radwicka 13

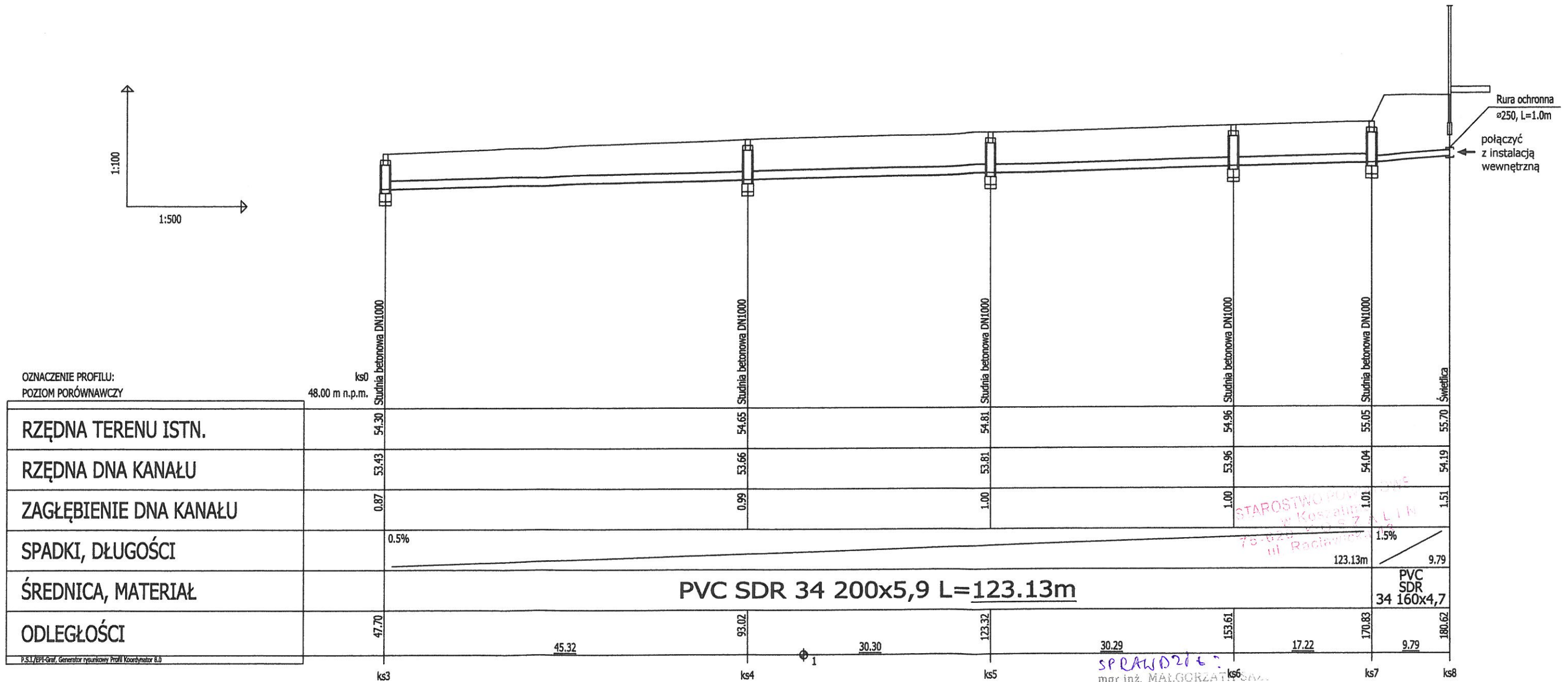
OPRAWIŁ:
mgr inż. MAŁGORZATA SZCZ
upr. nr UAN/11/7342/90/93
§2 ust. 1 i §10 ust. 1 pkt 4 lit. a, i
ul. Kofobrzeńska 1/A/3, tel. 447-5
75-400 SZCZECIN

"ARCH+" Bernadeta Jastrzębska, ul.Niemcewicza 26/606, 71-520 Szczecin		
OBIEKT:	ŚWIETLICA WIEJSKA	
OPRACOWANIE:	ZEWNĘTRZNA INSTALACJA KANALIZACJI SANITARNEJ	
TYTUŁ RYS.:	PROFIL PODŁUŻNY ks0-ks3	
BRANŻA:	SANITARNA	Data: 10.2017
ADRES:	dz.nr 114, obr.0076-Zegrze Pomorskie, gmina Świeszyno	Nr rysunku: SZ-03.01
INWESTOR:	Gmina Świeszyno Świeszyno 71, 76-024 Świeszyno	Skala: 1:100/500
PROJEKTOWAŁ:	mgr inż. Łukasz Bawarski Upr. Bud. Nr ZAP/0066/POOS/08	

ZEWNĘTRZNA INSTALACJA KANALIZACJI SANITARNEJ

PROFIL PODŁUŻNY

ks3-ks8



UWAGA!!!

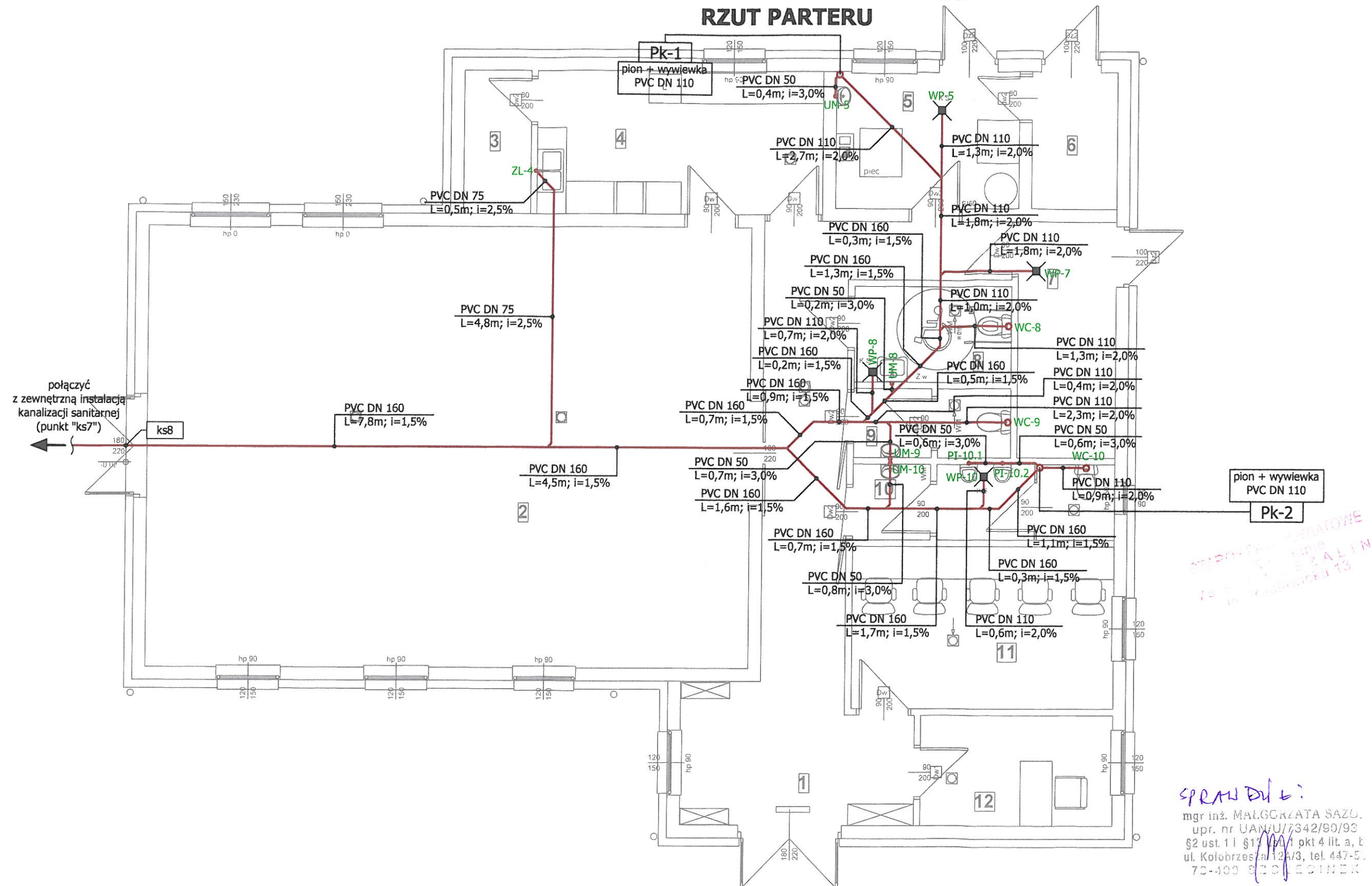
Przed przystąpieniem do wykonawania robót należy sprawdzić poprawność założeń projektowych z ukształtowaniem terenu oraz posadowieniem istniejących elementów uzbrojenia.

"ARCH+" Bernadeta Jastrzębska, ul.Niemcewicza 26/606, 71-520 Szczecin		
OBIEKT:	ŚWIETLICA WIEJSKA	
OPRACOWANIE:	ZEWNĘTRZNA INSTALACJA KANALIZACJI SANITARNEJ	
TYTUŁ RYS.:	PROFIL PODŁUŻNY ks3-ks8	
BRANŻA:	SANITARNA	Data: 10.2017
ADRES:	dz.nr 114, obr.0076-Zegrze Pomorskie, gmina Świeszyno	Nr rysunku: SZ-03.02
INWESTOR:	Gmina Świeszyno Świeszyno 71, 76-024 Świeszyno	Skala: 1:100/500
PROJEKTOWAŁ:	mgr inż. Łukasz Bawarski Upr. Bud. Nr ZAP/0066/POOS/08	

IV. RYSUNKI

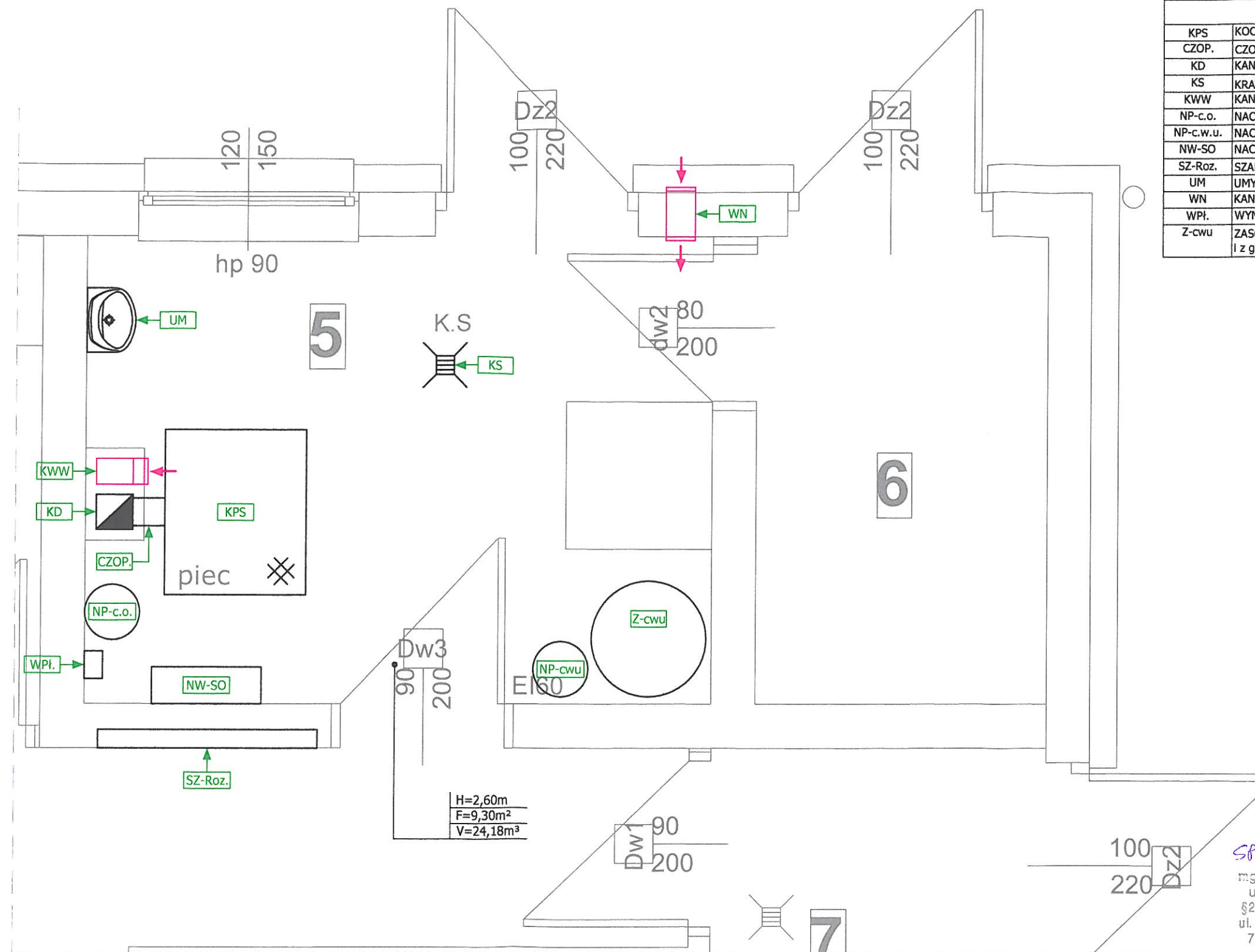
instalacje wewnętrzne

INSTALACJA KANALIZACJA SANITARNA RZUT PARTERU



"ARCH+" Bernadeta Jastrzębska, ul.Niemcewicza 26/606, 71-520 Szczecin		
OBIEKT:	ŚWIETLICA WIEJSKA	
OPRACOWANIE:	INSTALACJA KANALIZACJI SANITARNEJ	
TYTUŁ RYS.:	RZUT PARTERU	
BRANŻA:	SANITARNA	Data: 10.2017
ADRES:	dz.nr 114, obr.0076-Zegrze Pomorskie, gmina Świeszyno	Nr rysunku: SW-02.01
INWESTOR:	Gmina Świeszyno Świeszyno 71, 76-024 Świeszyno	Skala: 1:75
PROJEKTOWAŁ:	mgr inż. Łukasz Bawarski Upr. Bud. Nr ZAP/0066/POOS/08	

KOTŁOWNIA NA PALIWO STAŁE RZUT PARTERU



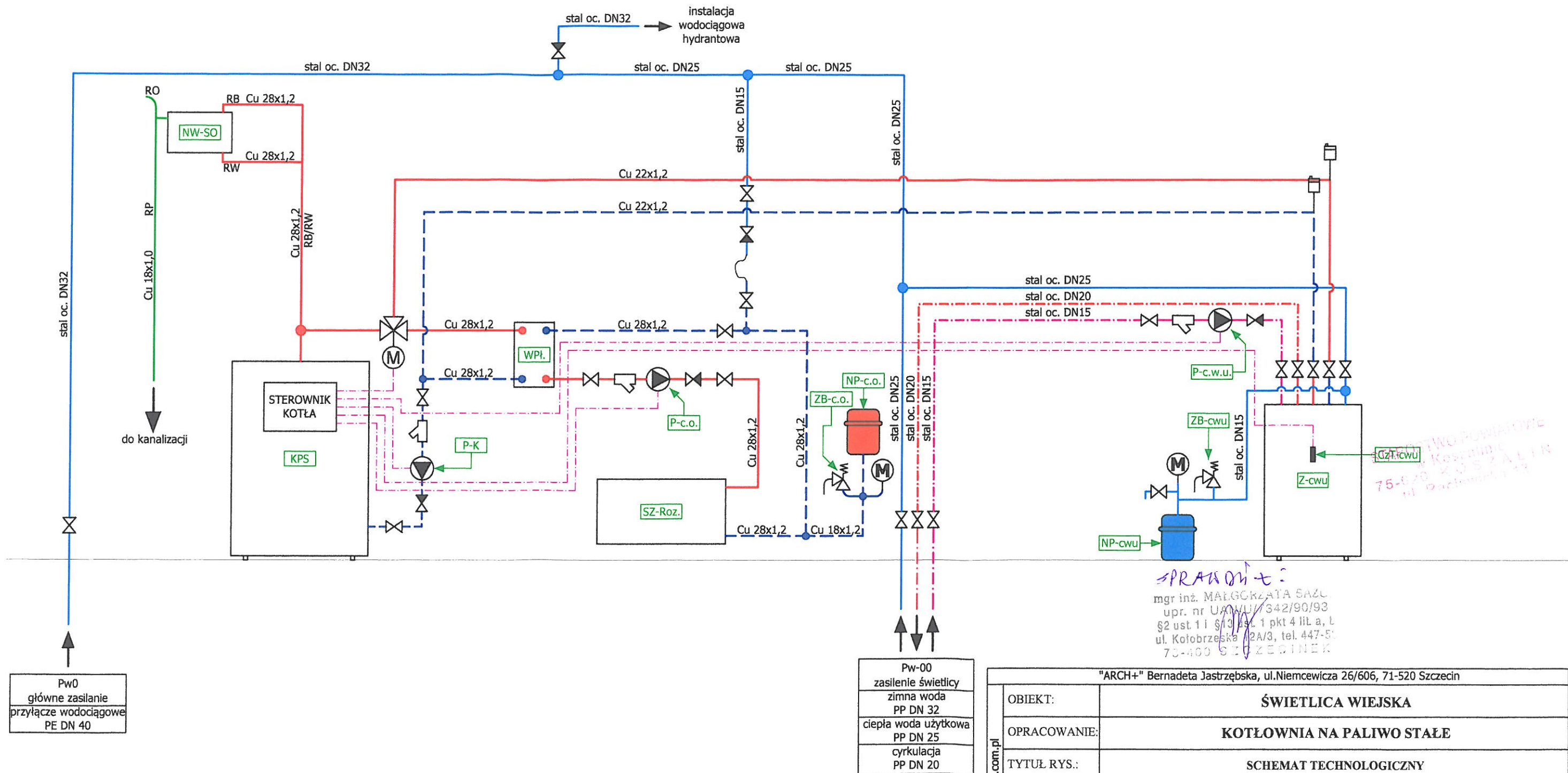
ZESTAWIENIE URZĄDZEŃ	
KPS	KOCIOŁ NA PALIWO STAŁE o mocy 24 kw
CZOP.	CZOPUCH ZE STALI ŻARO/KWASO ODPORNEJ
KD	KANAŁ DYMOWY (w kominie systemowym)
KS	KRATKA ŚCIEKOWA
KWW	KANAŁ WENTYLACYJNY WYWIEWNY (w kominie systemowym)
NP-c.o.	NACZYNIĘ PRZEPONOWE c.o. REFLEX NG 25
NP-c.w.u.	NACZYNIĘ PRZEPONOWE c.w.u. REFLEX DE 25
NW-SO	NACZYNIĘ WZBIORCZE SYSTEMU OTWARTEGO o pojemności użytkowej 25 litrów
SZ-Roz.	SZAFKA Z ROZDZIELACZMI na 12 obwodów
UM	UMYWALKA
WN	KANAŁ WENTYLACYJNY NAWIEWNY F=200cm² (Ø160mm)
WPI.	WYMIENNIK PŁYTOWY o mocy 30 kW
Z-cwu	ZASOBNIK CIEPŁEJ WODY UŻYTKOWEJ o pojemności 80 litrów z wężownicą i z grzałką elektryczną


STAROSTWO POWIATOWE
w Koszalinie
75-620 KOSZALIN
ul. Radomskiego 15

SPRAWDZIŁ:
mgr inż. MAŁGORZATA SAŻO
upr. nr UAN/U/7342/90/93
§2 ust. 1 i §3 pkt. 1 pkt 4 lit. a, b
ul. Kołobrzewska 2A/3, tel. 447-56
78-400 SZCZECINEK

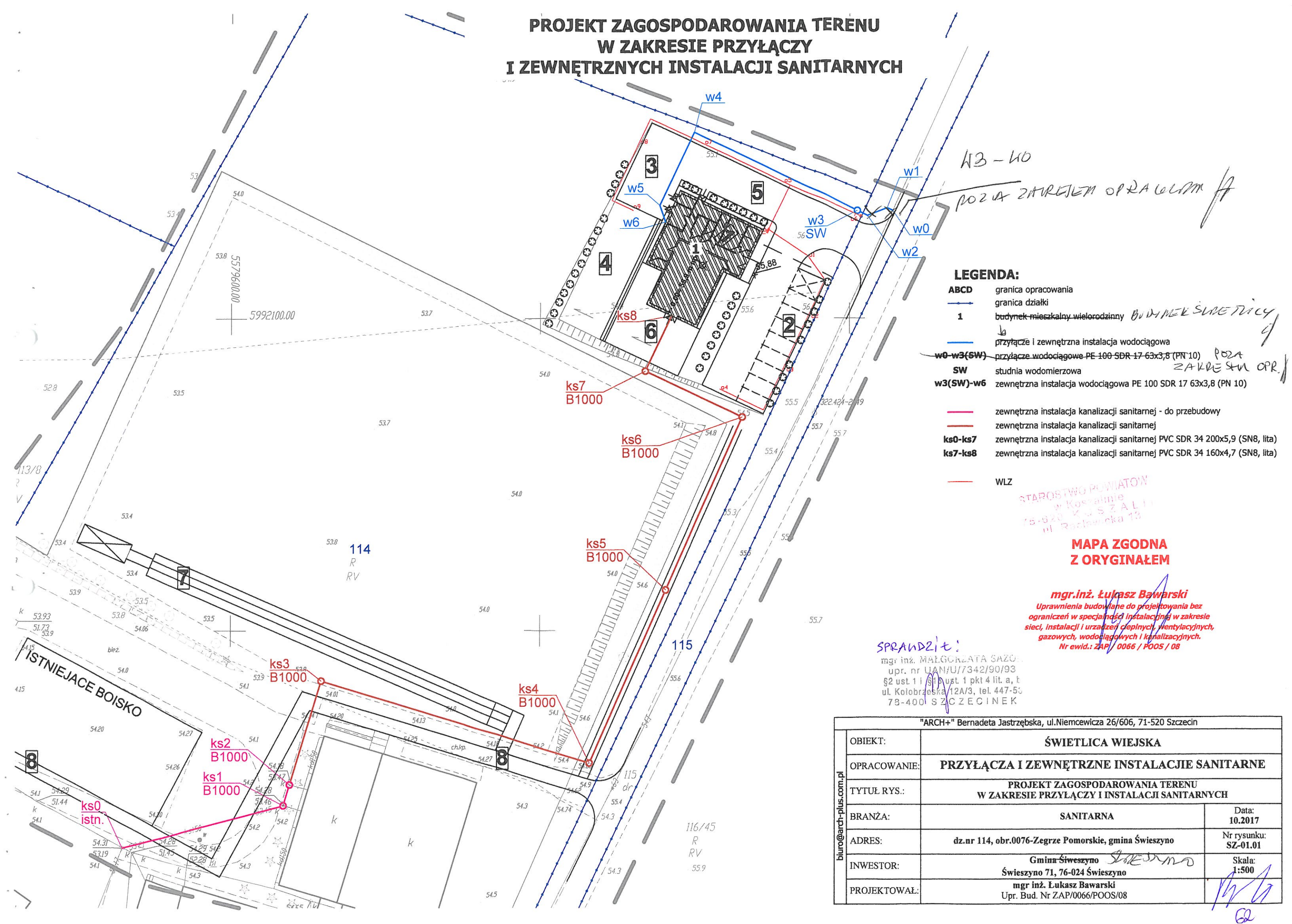
"ARCH+" Bernadeta Jastrzębska, ul.Niemcewicza 26/606, 71-520 Szczecin		
OBIEKT:	ŚWIETLICA WIEJSKA	
OPRACOWANIE:	Pom.	KOTŁOWNIA NA PALIWO STAŁE
TYTUŁ RYS.:	RZUT PARTERU	
BRANŻA:	SANITARNA	Data: 10.2017
ADRES:	dz.nr 114, obr.0076-Zegrze Pomorskie, gmina Świeszyno	Nr rysunku: SW-04.01
INWESTOR:	Gmina Świeszyno ŚWIESZYNO Świeszyno 71, 76-024 Świeszyno	Skala: 1:25
PROJEKTOWAŁ:	mgr inż. Łukasz Bawarski Upr. Bud. Nr ZAP/0066/POOS/08	

KOTŁOWNIA NA PALIWO STAŁE SCHEMAT TECHNOLOGICZNY



"ARCH+" Bernadeta Jastrzębska, ul.Niemcewicza 26/606, 71-520 Szczecin		
OBIEKT:	ŚWIETLICA WIEJSKA	
OPRACOWANIE:	KOTŁOWNIA NA PALIWO STAŁE	
TYTUŁ RYS.:	SCHEMAT TECHNOLOGICZNY	
BRANŻA:	SANITARNA	Data: 10.2017
ADRES:	dz.nr 114, obr.0076-Zegrze Pomorskie, gmina Świeszyno	Nr rysunku: SW-04.02
INWESTOR:	Gmina Świeszyno Świeszyno 71, 76-024 Świeszyno	Skala: -:--
PROJEKTOWAŁ:	mgr inż. Łukasz Bawarski Upr. Bud. Nr ZAP/0066/POOS/08	

PROJEKT ZAGOSPODAROWANIA TERENU W ZAKRESIE PRZYŁĄCZY I ZEWNĘTRZNYCH INSTALACJI SANITARNYCH



PRZYŁĄCZE WODOCIĄGOWE

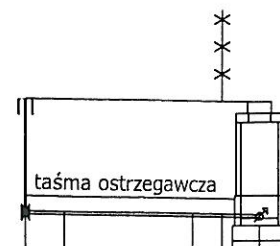
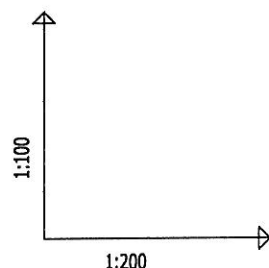
PROFIL PODŁUŻNY

w0-w3(SW)

POLIK
ZAWREDEM
OPRACOWANIA
Jasinski

UWAGA!!!

Przed przystąpieniem do wykonawania robót należy sprawdzić poprawność założeń projektowych z ukształtowaniem terenu oraz posadowieniem istniejących elementów uzbrojenia.



OZNACZENIE PROFILU:
POZIOM PORÓWNAWCZY

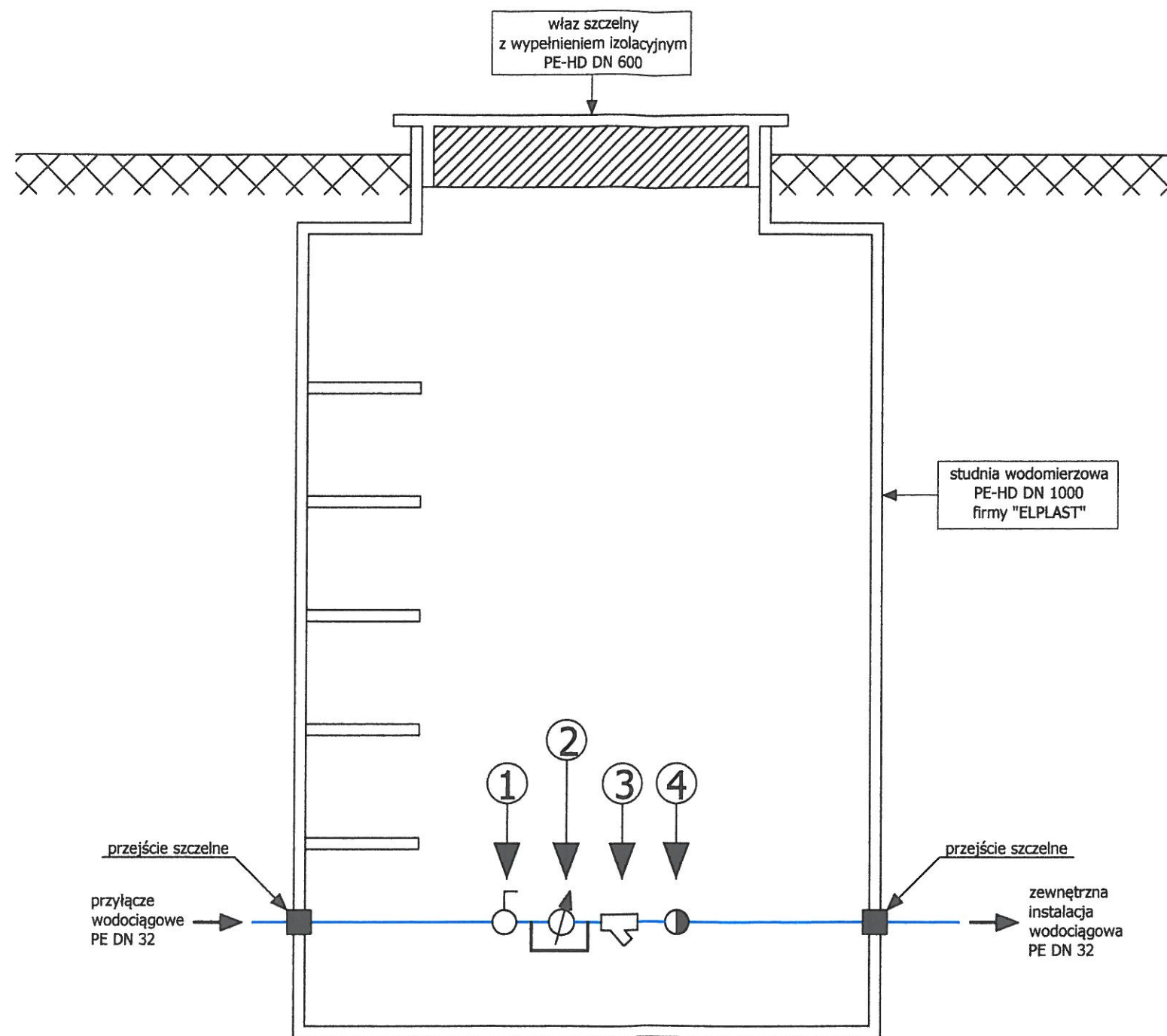
RZĘDNA TERENU ISTN.	48.00 m n.p.m.	56.00	55.99	55.95	55.93
RZĘDNA OSI PRZEWODU		54.50	54.49	54.45	54.43
ZAGŁĘBIENIE OSI PRZEWODU		1.50	1.50	1.50	1.50
SPADKI, DŁUGOŚCI		1.13% 6.24m			
ŚREDNICA, MATERIAŁ		PE 100 SDR 17 40x2,4			
ODLEGŁOŚCI		0.00	1.00	4.45	6.24
		1.00	3.45	1.79	

P.S.L./EPI-Grat, Generator rysunkowy Profil Koordynator 8.0

SPRAWDZIŁ:
mgr inż. MALGORZATA SAZON
upr. nr UA/VV/7342/90/93
§2 ust. 1 i §17 ust. 1 pkt 4 lit. a, b
ul. Kołobrzeska 12A/3, tel. 447-56
78-400 SZCZECINEK

"ARCH+" Bernadeta Jastrzębska, ul.Niemcewicza 26/606, 71-520 Szczecin			
OBIEKT:	ŚWIETLICA WIEJSKA		
OPRACOWANIE:	PRZYŁĄCZE WODOCIĄGOWE		
TYTUŁ RYS.:	PROFIL PODŁUŻNY w0-w3(SW)		
BRANŻA:	SANITARNA	Data: 10.2017	
ADRES:	dz.nr 114, obr.0076-Zegrze Pomorskie, gmina Świeszyno	Nr rysunku: SZ-02.01	
INWESTOR:	Gmina Świeszyno Świeszyno 71, 76-024 Świeszyno	Skala: 1:100/200	
PROJEKTOWAŁ:	mgr inż. Łukasz Bawarski Upr. Bud. Nr ZAP/0066/POOS/08		

PRZYŁĄCZE WODOCIĄGOWE
STUDNIA WODOMIERZOWA
SCHEMAT



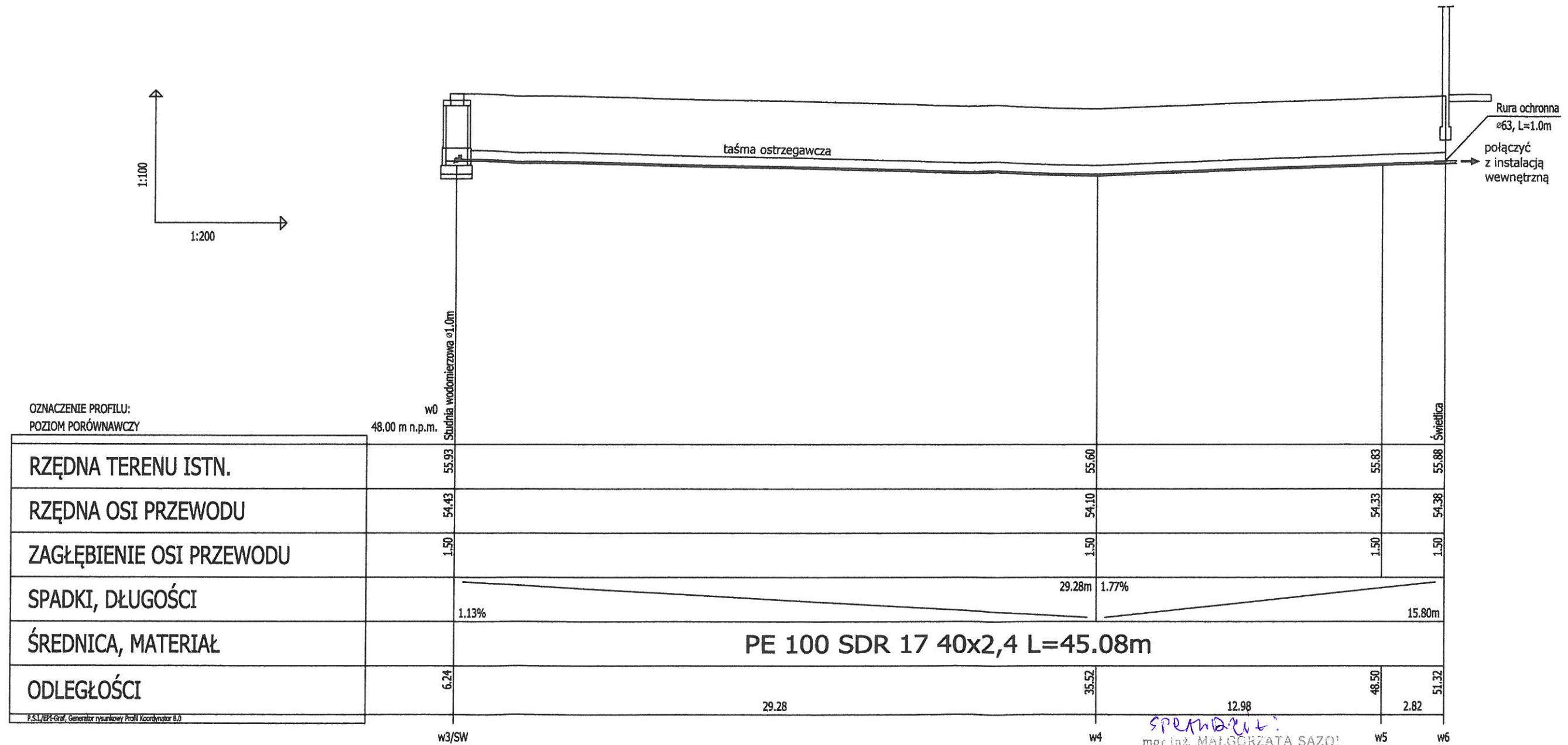
ZESTAW WODOMIERZOWY:

- 1 zawór odcinający kulowy DN 32
- 2 wodomierz DN 20 JS-2,5 na konsoli wodomierzowej
- 3 filtr do wody DN 32
- 4 zawór skośny zwrotno-zaporowy z kurkiem spustowym DN 32

SPRAWDZIŁ:
mgr inż. MAŁGORZATA SAZON
upr. nr UAN/U/7342/90/93
§2 ust. 1 i §13 pkt 4 lit. a, b
ul. Kołobrzeska 124/3, tel. 447-55
73-400 SZCZECINEK

"ARCH+" Bernadeta Jastrzębska, ul.Niemcewicza 26/606, 71-520 Szczecin		
OBIEKT:	ŚWIETLICA WIEJSKA	
OPRACOWANIE:	PRZYŁĄCZE WODOCIĄGOWE	
TYTUŁ RYS.:	STUDNIA WODOMIERZOWA - SCHEMAT	
BRANŻA:	SANITARNA	Data: 10.2017
ADRES:	dz.nr 114, obr.0076-Zegrze Pomorskie, gmina Świeszyno	Nr rysunku: SZ-02.02
INWESTOR:	Gmina Świeszyno Świeszyno 71, 76-024 Świeszyno	Skala: 1:10
PROJEKTOWAŁ:	mgr inż. Łukasz Bawarski Upr. Bud. Nr ZAP/0066/POOS/08	

ZEWNĘTRZNA INSTALACJA KANALIZACJI SANITARNEJ WODOCIEC
PROFIL PODŁUŻNY
ks3-ks8 H3-H6

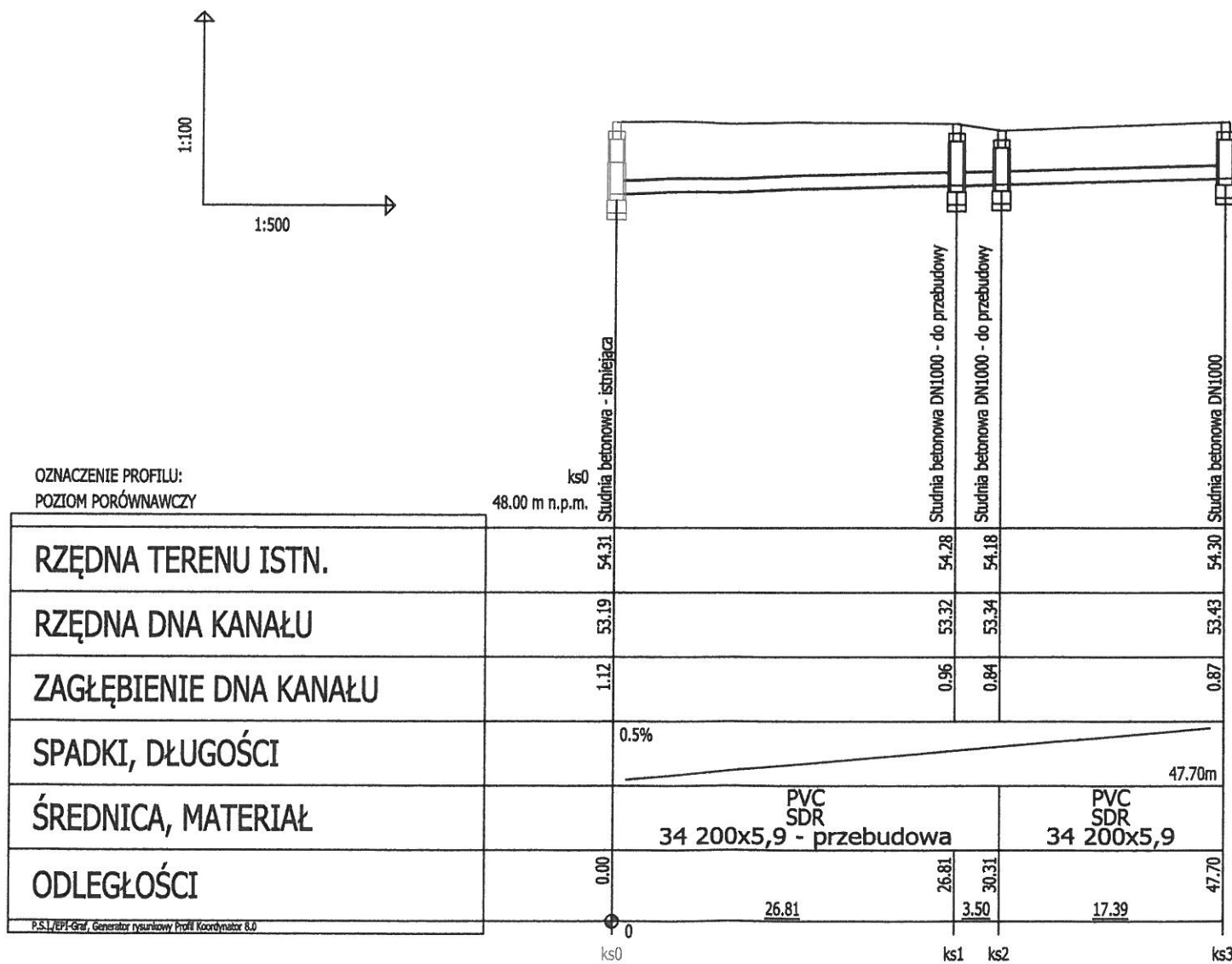


UWAGA!!!

Przed przystąpieniem do wykonawania robót należy sprawdzić poprawność założeń projektowych z ukształtowaniem terenu oraz posadowieniem istniejących elementów uzbrojenia.

"ARCH+" Bernadeta Jastrzębska, ul.Niemcewicz 26/606, 71-520 Szczecin		
biuro@arch-plus.com.pl	OBIEKT:	ŚWIETLICA WIEJSKA WODOCIEC
	OPRACOWANIE:	ZEWNĘTRZNA INSTALACJA KANALIZACJI SANITARNEJ
	TYTUŁ RYS.:	PROFIL PODŁUŻNY ks3-ks8
	BRANŻA:	SANITARNA
	ADRES:	dz.nr 114, obr.0076-Zegrze Pomorskie, gmina Świeszyno
	INWESTOR:	Gmina Świeszyno Świeszyno 71, 76-024 Świeszyno
	PROJEKTOWAŁ:	mgr inż. Łukasz Bawarski Upr. Bud. Nr ZAP/0066/POOS/08
		Data: 10.2017
		Nr rysunku: SZ-02.03
		Skala: 1:100/200

ZEWNĘTRZNA INSTALACJA KANALIZACJI SANITARNEJ
PROFIL PODŁUŻNY
ks0-ks3



UWAGA!!!

Przed przystąpieniem do wykonawania robót należy sprawdzić poprawność założeń projektowych z ukształtowaniem terenu oraz posadowieniem istniejących elementów uzbrojenia.

STAROSTWO POWIATOWE
w Koszalinie
75-620 KOSZALIN
ul. Radwicka 13

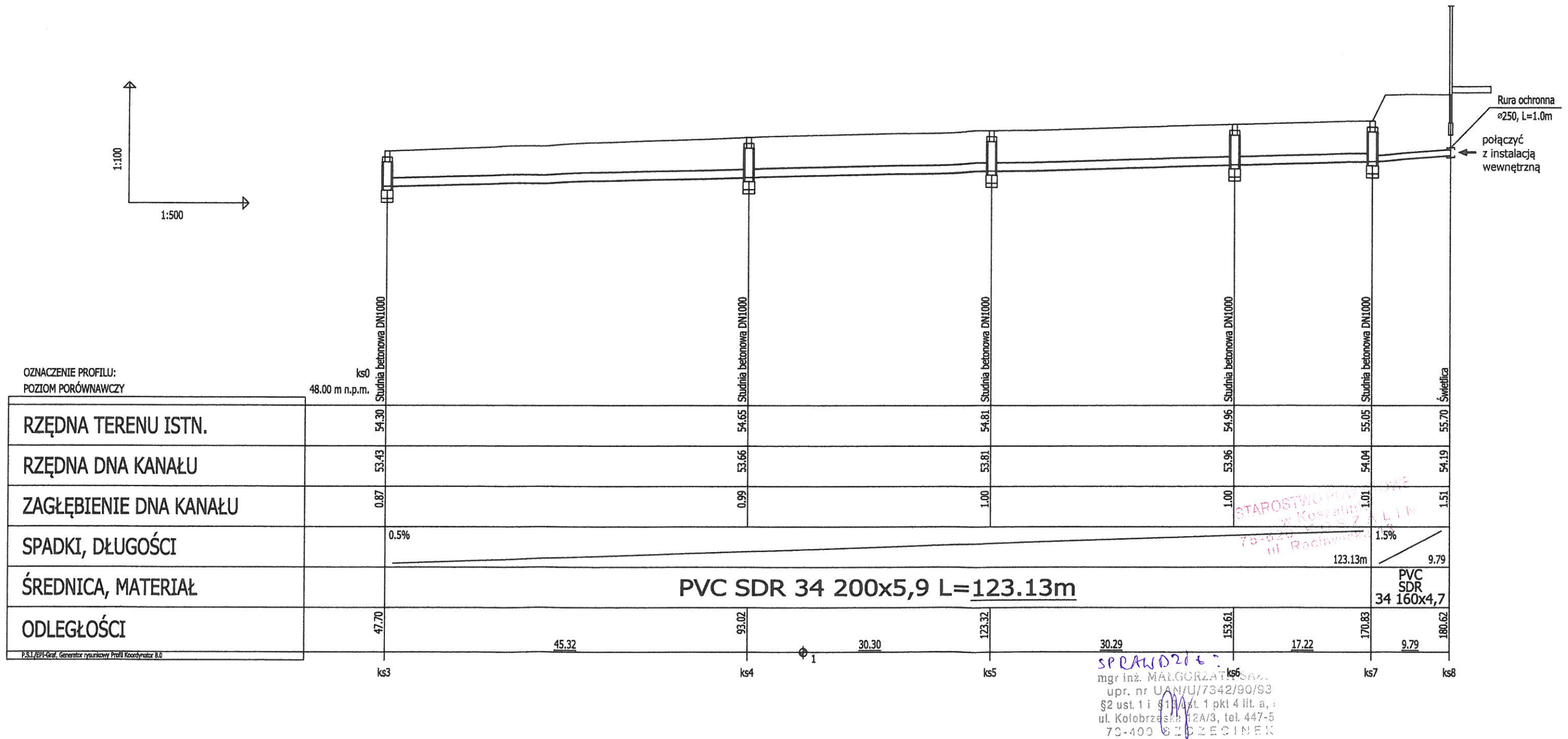
OPRAWIŁ:
mgr inż. MAŁGORZATA SĄŻO
upr. nr UAN/U/7342/90/93
§2 ust. 1 i §13 ust. 1 pkt 4 lit. a, i
ul. Kotobrzeska 12A/3, tel. 447-51-
73-400 SZCZECIN

"ARCH+" Bernadeta Jastrzębska, ul.Niemcewicza 26/606, 71-520 Szczecin		
biuro@arch-plus.com.pl	OBIEKT:	ŚWIELICA WIEJSKA
	OPRACOWANIE:	ZEWNĘTRZNA INSTALACJA KANALIZACJI SANITARNEJ
	TYTUŁ RYS.:	PROFIL PODŁUŻNY ks0-ks3
	BRANŻA:	SANITARNA
	ADRES:	dz.nr 114, obr.0076-Zegrze Pomorskie, gmina Świeszyno
	INWESTOR:	Gmina Świeszyno Świeszyno 71, 76-024 Świeszyno
	PROJEKTOWAŁ:	mgr inż. Łukasz Bawarski Upr. Bud. Nr ZAP/0066/POOS/08
		Data: 10.2017
		Nr rysunku: SZ-03.01
		Skala: 1:100/500

ZEWNĘTRZNA INSTALACJA KANALIZACJI SANITARNEJ

PROFIL PODŁUŻNY

ks3-ks8

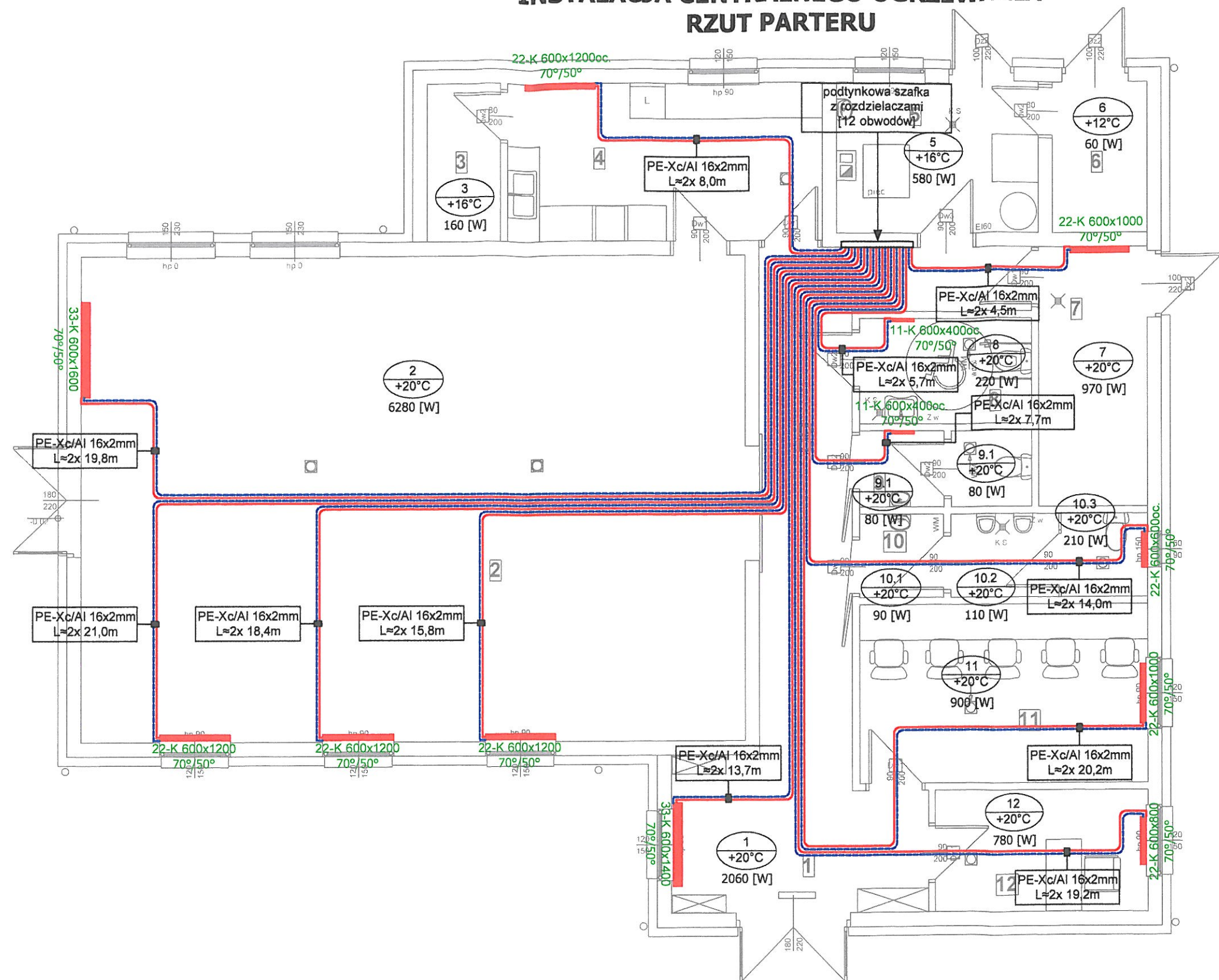


UWAGA!!!

Przed przystąpieniem do wykonawania robót należy sprawdzić poprawność założeń projektowych z ukształtowaniem terenu oraz posadowieniem istniejących elementów uzbrojenia.

"ARCH+" Bernadeta Jastrzębska, ul.Niemcewicza 26/606, 71-520 Szczecin		
OBIEKT:	ŚWIETLICA WIEJSKA	
OPRACOWANIE:	ZEWNĘTRZNA INSTALACJA KANALIZACJI SANITARNEJ	
TYTUŁ RYS.:	PROFIL PODŁUŻNY ks3-ks8	
BRANŻA:	SANITARNA	Data: 10.2017
ADRES:	dz.nr 114, obr.0076-Zegrze Pomorskie, gmina Świeszyno	Nr rysunku: SZ-03.02
INWESTOR:	Gmina Świeszyno Świeszyno 71, 76-024 Świeszyno	Skala: 1:100/500
PROJEKTOWAŁ:	mgr inż. Łukasz Bawarski Upr. Bud. Nr ZAP/0066/POOS/08	

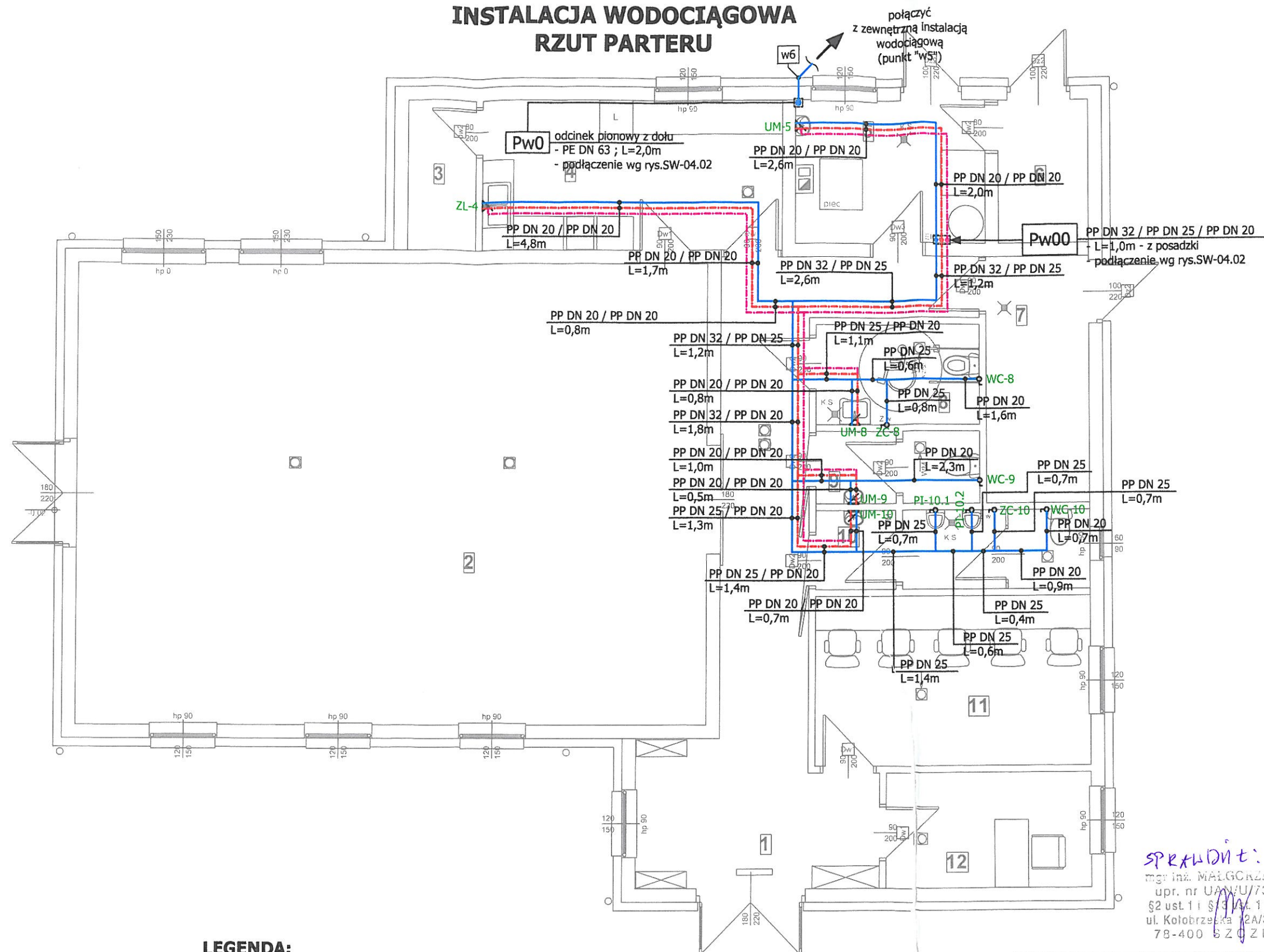
INSTALACJA CENTRALNEGO OGRZEWANIA RZUT PARTERU



SPRAWDZIŁ:
mgr inż. MAŁGORZATA S.
upr. nr UAN/U/7342/9
§2 ust 1 i §13 ust 1 pkt 4 i
ul. Kołobrzeska 12A/3, tel.
70-400 520 250 11

"ARCH+" Bernadeta Jastrzębska, ul.Niemcewicza 26/	
OBIEKT:	ŚWIETLICA W
OPRACOWANIE:	INSTALACJA CENTRALN
TYTUŁ RYS.:	RZUT PARTI
BRANŻA:	SANITARNA
ADRES:	dz.nr 114, obr.0076-Zegrze Pomorskie, gm
INWESTOR:	Gmina Świeszyno Świeszyno 71, 76-024 Świeszyno
PROJEKTOWAŁ:	mgr inż. Łukasz Bawarski Upr. Bud. Nr ZAP/0066/POOS/

INSTALACJA WODOCIĄGOWA RZUT PARTERU



LEGENDA:

- instalacja wodociągowa - woda zimna
- instalacja wodociągowa - woda ciepła
- instalacja wodociągowa - cyrkulacja PP DN 20

PP DN 25 / PP DN 20 średnica rur: woda zimna / woda ciepła
L=1,3m

- Poziomy w posadzce w izolacji.
- Podejścia pod przybory sanitarne w bruzdach ściennych w izolacji.

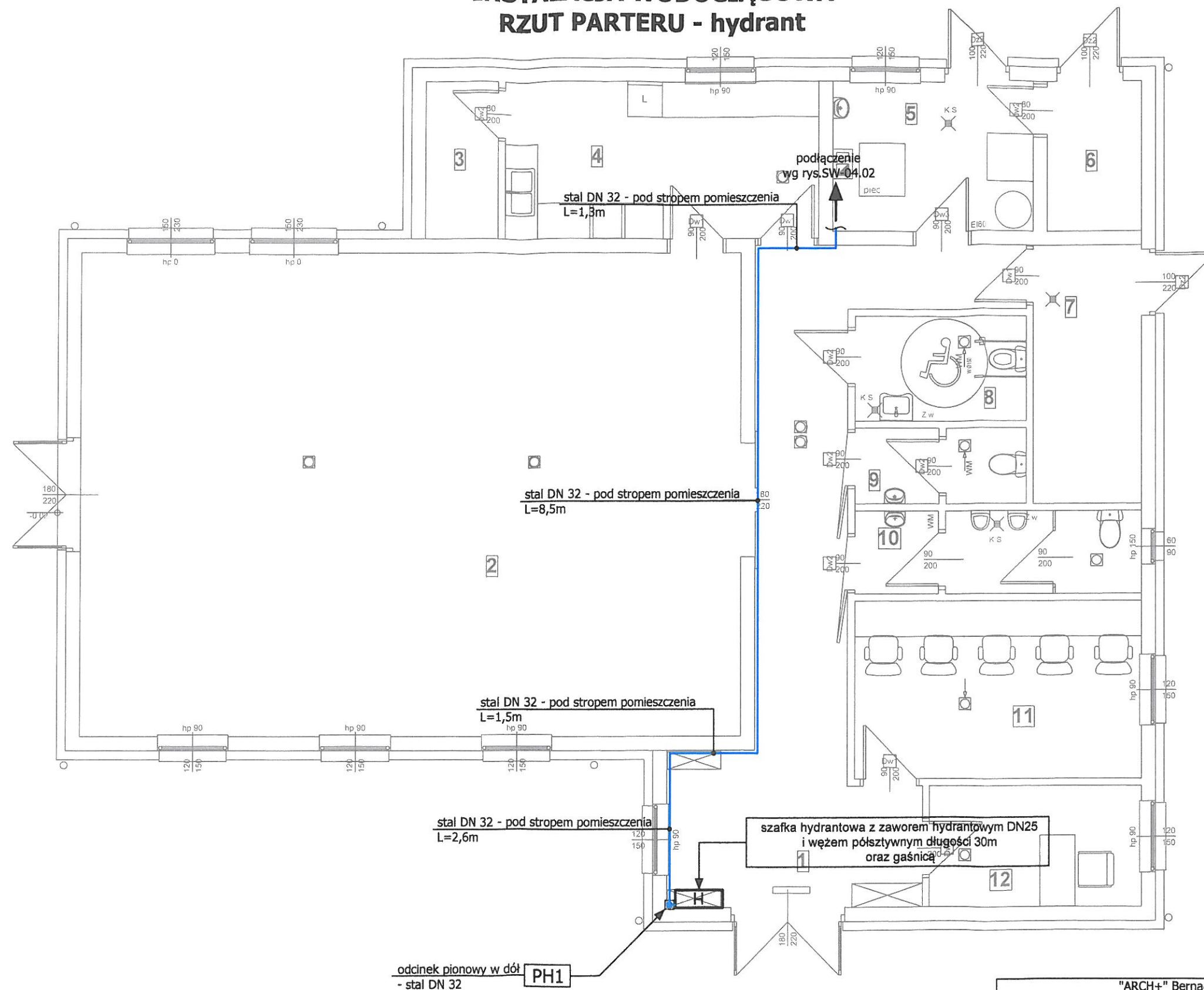
STAROSTA POMORSKI
WYDZIAŁ GOSPODARSTWA
75-620 ŚWIESZYNÓ
ul. Wolności 13

SPRAWDZIŁ:

mgr inż. MALGORZATA SAZD
upr. nr UAN/U/7342/90/93
§2 ust. 1 i §3 pkt 4 lit. a, b
ul. Kołobrzeska 12A/3, tel. 447-53
78-400 SZCZECINEK

"ARCH+" Bernadeta Jastrzębska, ul.Niemcewicza 26/606, 71-520 Szczecin			
OBIEKT:	ŚWIETLICA WIEJSKA		
OPRACOWANIE:	INSTALACJA WODOCIĄGOWA		
TYTUŁ RYS.:	RZUT PARTERU		
BRANŻA:	SANITARNA	Data: 10.2017	
ADRES:	dz.nr 114, obr.0076-Zegrze Pomorskie, gmina Świeszyno		Nr rysunku: SW-01.01
INWESTOR:	Gmina Świeszyno Świeszyno 71, 76-024 Świeszyno		Skala: 1:75
PROJEKTOWAŁ:	mgr inż. Łukasz Bawarski Upr. Bud. Nr ZAP/0066/POOS/08		

INSTALACJA WODOCIĄGOWA RZUT PARTERU - hydrant



STAROSTA
75-62
11

SPRAWDZIŁ:
mgr inż. MAŁGORZATA SAZON
upr. nr UAN/U/7342/90/93
§2 ust. 1 i §10 ust. 1 pkt 4 lit. a, b
ul. Kołobrzeska 12A/3, tel. 447-53
70-400 SZCZECINEK

"ARCH+" Bernadeta Jastrzębska, ul. Niemcewicza 26/606, 71-520 Szczecin		
OBIEKT:	ŚWIELICA WIEJSKA	
OPRACOWANIE:	INSTALACJA WODOCIĄGOWA	
TYTUŁ RYS.:	RZUT PARTERU - hydrant	
BRANŻA:	SANITARNA	Data: 10.2017
ADRES:	dz.nr 114, obr.0076-Zegrze Pomorskie, gmina Świeszyno	Nr rysunku: SW-01.02
INWESTOR:	Gmina Świeszyno Świeszyno 71, 76-024 Świeszyno	Skala: 1:75
PROJEKTOWAŁ:	mgr inż. Łukasz Bawarski Upr. Bud. Nr ZAP/0066/POOS/08	