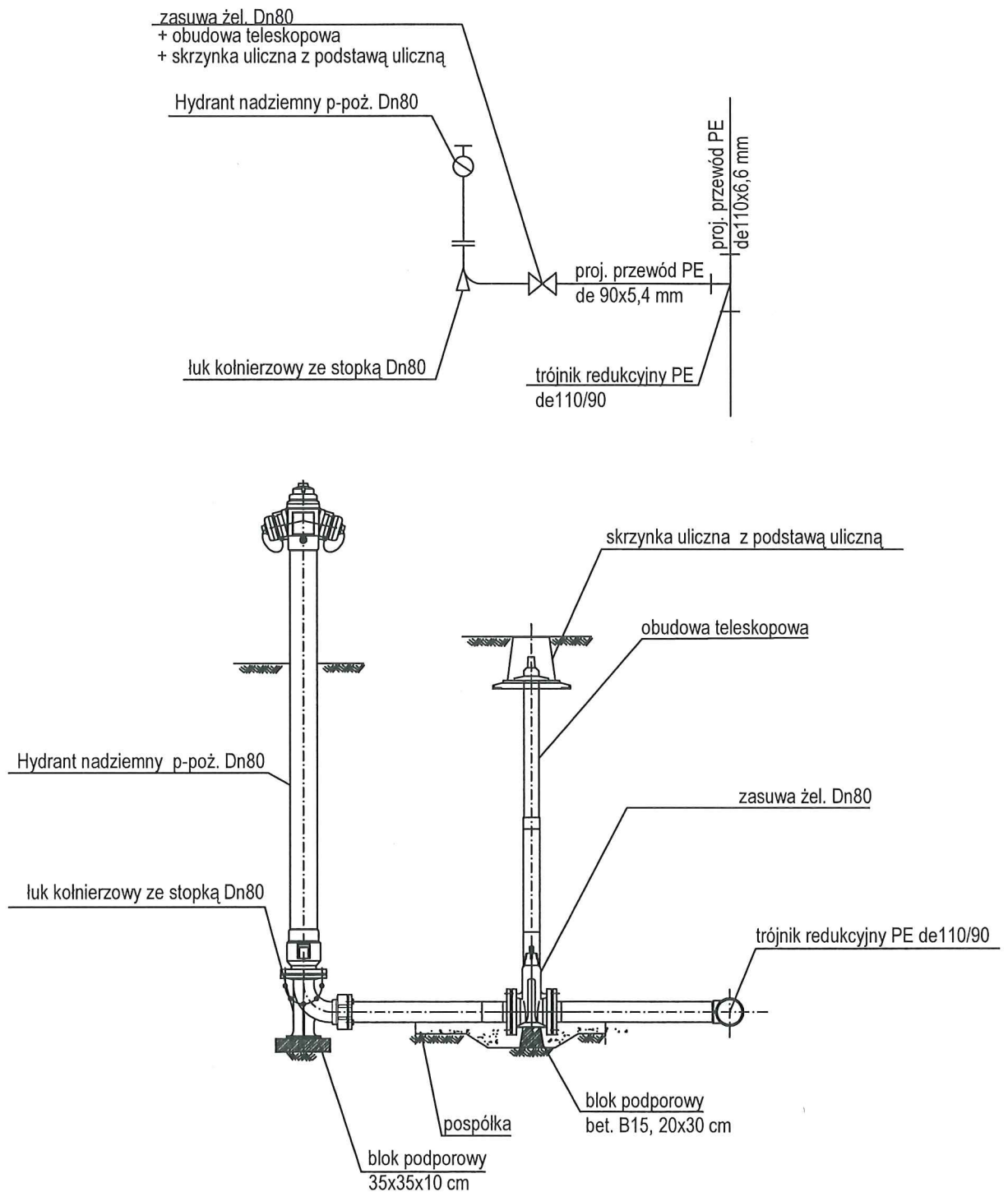
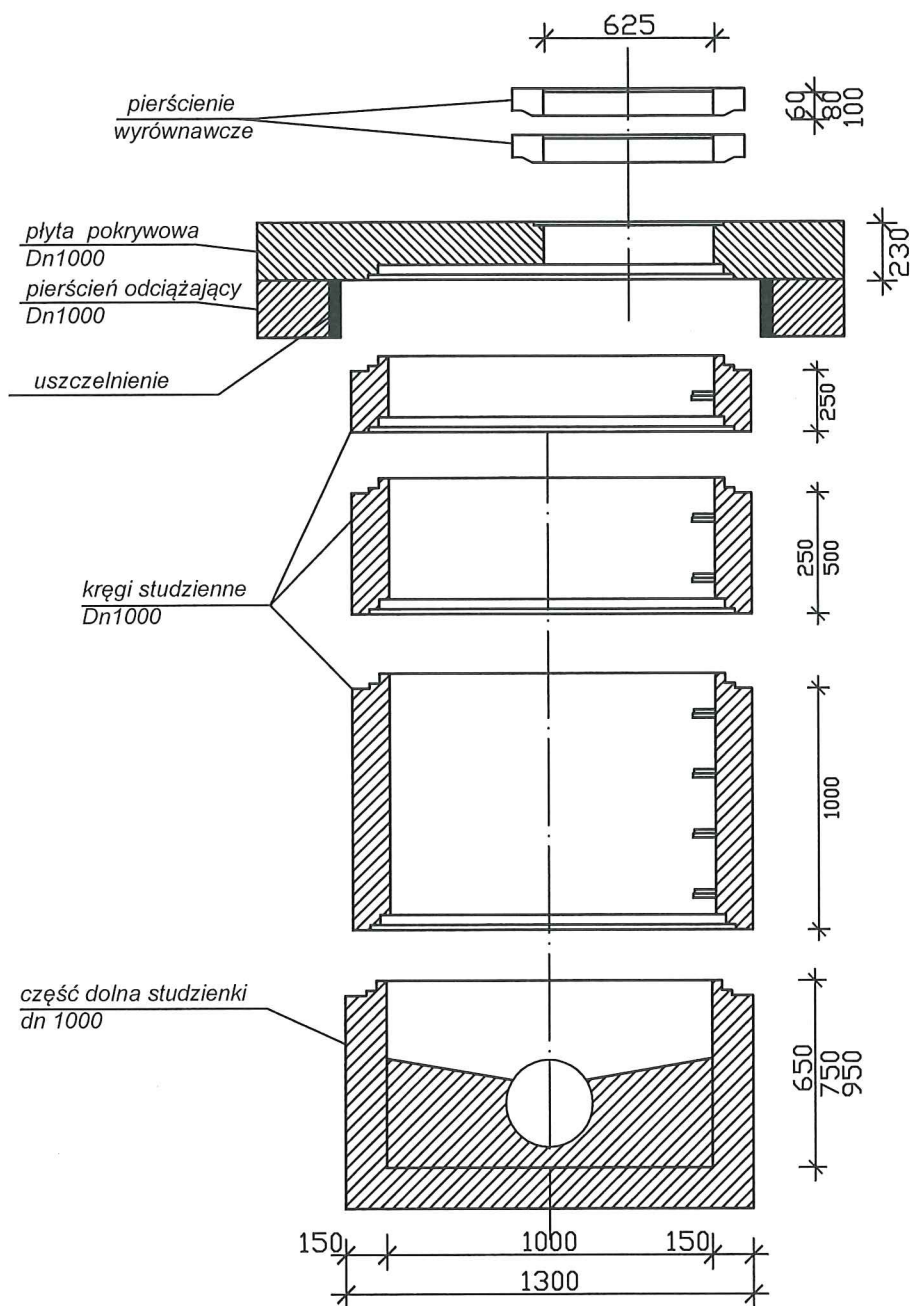


Węzeł hydrantowy



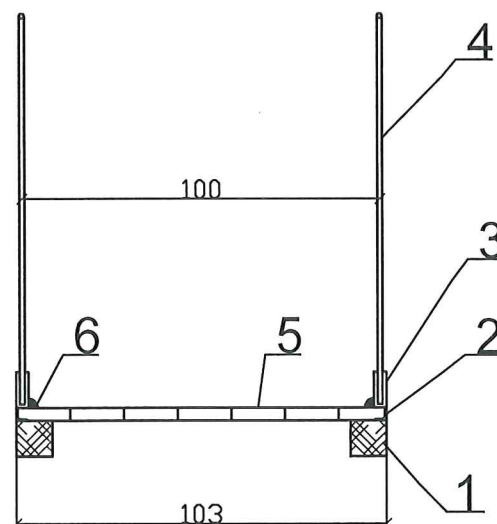
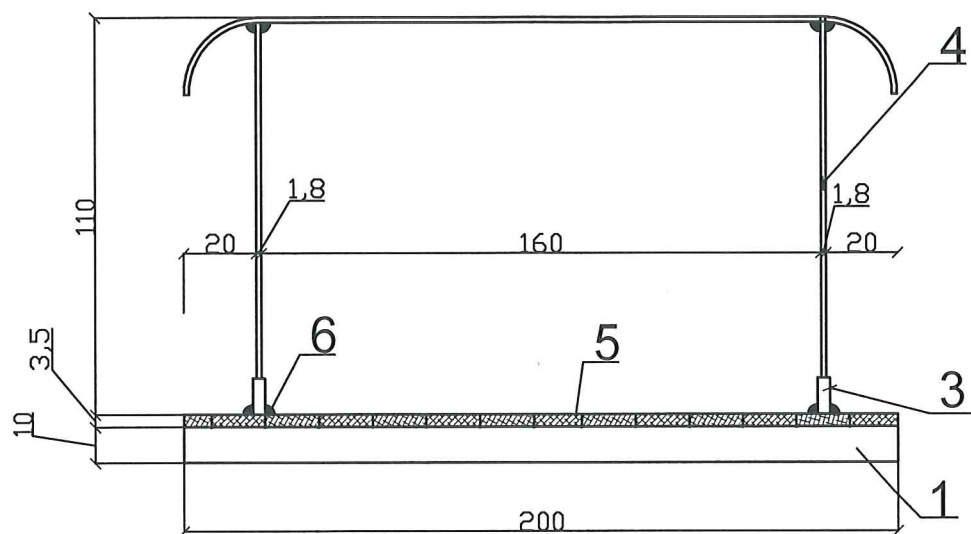
JEDNOSTKA PROJEKTUJĄCA:	Usługi Projektowe mgr inż. Małgorzata Kręc	telefon	(94) 341-14-24
INWESTOR:	Gmina Świeszyno, 76-024 Świeszyno 71		
OBIEKT:	Sieć kanalizacji sanitarnej wraz z przepompownią ścieków w m. Dunowo, Gmina Świeszyno		
TREŚĆ RYSUNKU:	SCHEMATY MONTAŻOWE		
	IMIĘ I NAZWISKO	NR UPRAWNIEŃ	PODPIS
PROJEKTOWAŁ:	mgr inż. Małgorzata Kręc	78/Sz/2002	DATA: maj 2018 r.
OPRACOWAŁ:			SKALA: bs
SPRAWDZIŁ:	inż. Wanda Grześkowiak	A/PB/8300/221/82	NR RYSUNKU: T1

SCHEMAT STUDZIENKI KANALIZACYJNEJ BETONOWEJ Dn1000



JEDNOSTKA PROJEKTUJĄCA:	Usługi Projektowe mgr inż. Małgorzata Kręc 75 - 124 Koszalin, ul. Mieszka 1-go 5A			telefon	(94) 341-14-24
INWESTOR:	Gmina Świeszyno, 76-024 Świeszyno 71				
OBIEKT:	Sieć kanalizacji sanitarnej wraz z przepompownią ścieków w m. Dunowo, Gmina Świeszyno				
TREŚĆ RYSUNKU:	SCHEMAT STUDNI BETONOWEJ DN1000				
	IMIĘ I NAZWISKO	NR UPRAWNIEŃ	PODPIS	DATA:	maj 2018
PROJEKTOWAŁ:	mgr inż. Małgorzata Kręc	78/Sz/2002		SKALA:	bs
OPRACOWAŁ:				NR RYSUNKU:	T2
SPRAWDZIŁ:	inż. Wanda Grześkowiak	A/PB/8300/221/82			

KŁADKA DLA PIESZYCH



OZNACZENIA:

1. KRAWĘDZIAK 10x10x200cm
2. KĄTOWNIK 3,5x3,5x200cm
3. TULEJA Z RURY dn32mm, L=10cm
4. ELEMENTY PORĘCZY Z PRETÓW dn18mm
5. DESKI GRUBOSCI 3,5cm
6. SPAW MOCUJĄCY TULEJĘ

(wymiary podane są w centymetrach)

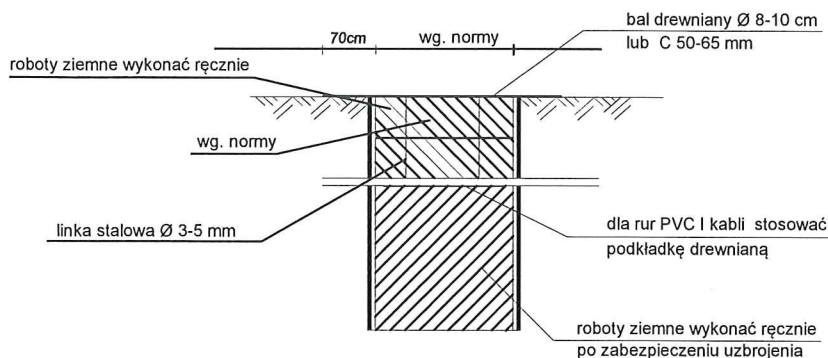
JEDNOSTKA PROJEKTUJĄCA:	Usługi Projektowe mgr inż. Małgorzata Kręc 75 - 124 Koszalin, ul. Mieszka 1-go 5A			telefon	(94) 341-14-24
INWESTOR:	Gmina Świeszyno, 76-024 Świeszyno 71				
OBIEKT:	Sieć kanalizacji sanitarnej wraz z przepompownią ścieków w m. Dunowo, Gmina Świeszyno				
TREŚĆ RYSUNKU:	KŁADKA DLA PIESZYCH				
	IMIĘ I NAZWISKO	NR UPRAWNIEN	PODPIS	DATA:	maj 2018
PROJEKTOWAŁ:	mgr inż. Małgorzata Kręc	78/Sz/2002		SKALA:	bs
OPRACOWAŁ:				NR RYSUNKU:	T3
SPRAWDZIŁ:	inż. Wanda Grześkowiak	A/PB/8300/221/82			

18

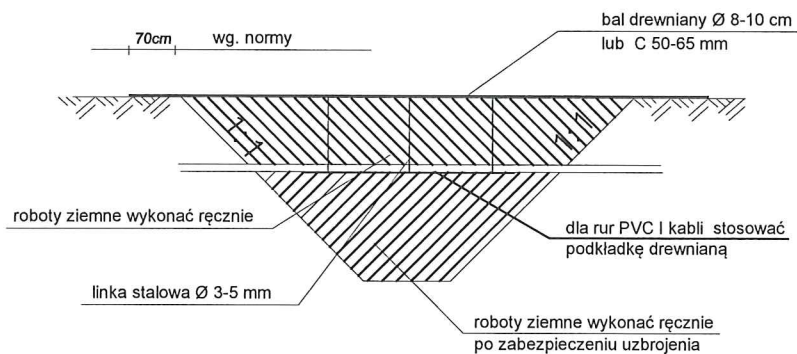
POSADOWIENIE PRZEWODU

ZABEZPIECZENIE UZBROJENIA

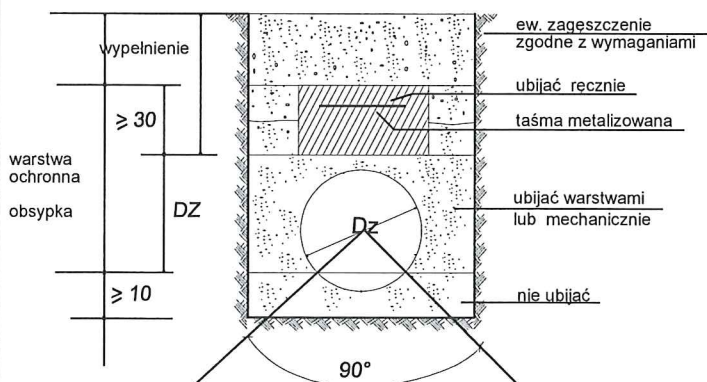
WYKOPY O ŚCIANACH UMOCNIONYCH



WYKOPY O ŚCIANACH NIEUMOCNIONYCH



POSADOWIENIE PRZEWODU



ZALECENIA:


1. W gruntach gliniastych przewody układać na podsypce z piasku gr. 10cm. Do podsypki stosować piasek do wysokości 30cm. W gruntach piaszczystych przewody układać na podsypce z gruntu rodzimego gr. 10cm. Do obsypki stosować gruntu rodzimego do wys. 30 cm. Ubijać warstwami.
2. Warstwa wyrównawcza nie może zawierać:
 - cząstek większych od 20mm,
 - ostrych kamieni lub innego łamanego materiału.
3. Materiał obsypki musi spełniać te same warunki co warstwa wyrównawcza.
4. Niedopuszczalne jest podkładanie pod rury kawałków drewna, kamieni lub gruzu.
5. Nad przewodem należy umieścić taśmę metalizowaną.

JEDNOSTKA PROJEKTUJĄCA:Usługi Projektowe mgr inż. Małgorzata Kręc75 - 124 Koszalin, ul. Mieszka 1-go 5A

INWESTOR:Gmina Świeszyno, 76-024 Świeszyno 71

OBIEKT:Sieć kanalizacji sanitarnej wraz z przepompownią ścieków w m. Dunowo, Gmina Świeszyno

TREŚĆ RYSUNKU:SCHEMAT POSADOWIENIA PRZEWODU

	IMIĘ I NAZWISKO	NR UPRAWNIENI	PODPIS	DATA:	maj 2018
PROJEKTOWAŁ:	mgr inż. Małgorzata Kręc	78/Sz/2002		SKALA:	bs
OPRACOWAŁ:				NR RYSUNKU:	T4
SPRAWDZIŁ:	inż. Wanda Grześkowiak	A/PB/8300/221/82	