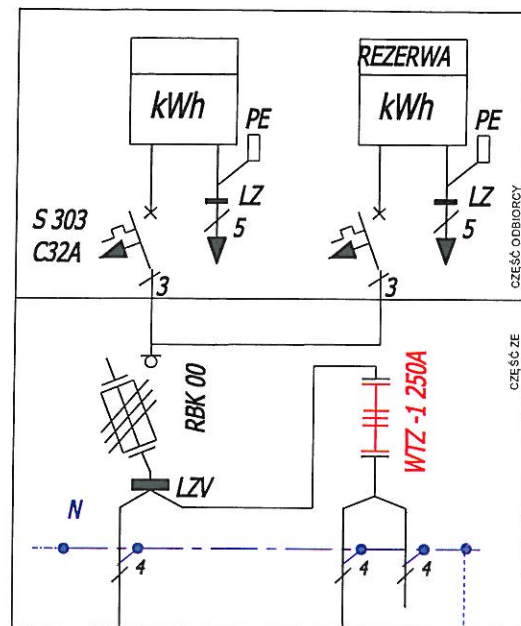


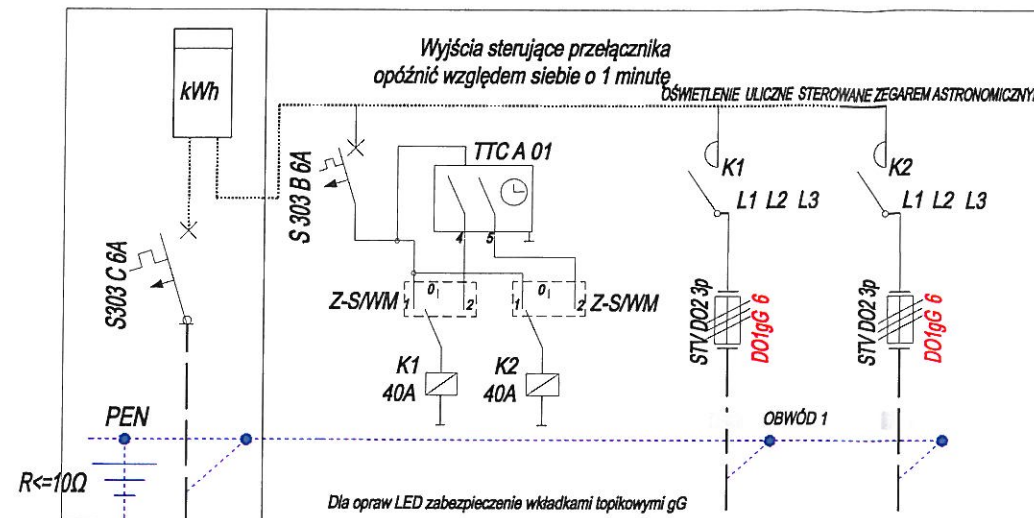
Istniejące złącze kablowe  
na działce nr 42/17  
przy działce nr 42/38

## Projektowana szafka oświetleniowa SO dz. nr 42/17



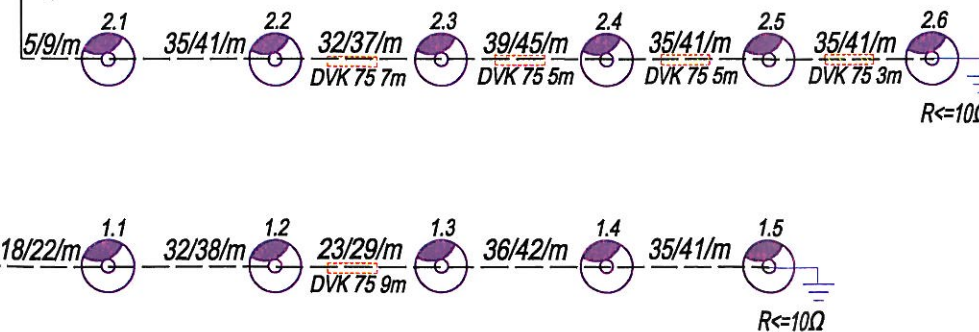
YAKXS 4x120mm<sup>2</sup>  
Kierunek złącze dz. nr 42/17

DVK 75 7m  
Projektowany kabel YAKXS 4x50mm<sup>2</sup>  
l=11/15/m



YAKXS 4x25mm<sup>2</sup>  
Kierunek latarnia nr 1.1

YAKXS 4x25mm<sup>2</sup>  
Kierunek latarnia nr 2.1



### Legenda

- Oprawa parkowa 70W wysokość montażu 4,5m
- Kabel oświetleniowy YAKXS 4x25mm<sup>2</sup>
- Rura ochronna DVK 75

Objaśnienie symboli:

- TTC A 01 - Astronomiczny przełącznik czasowy do sterowania oświetleniem
- Z-SWM - Przełącznik modułowy I-II
- K - Stycznik SM400 3p
- STV - Rozłącznik izolacyjny z bezpiecznikami

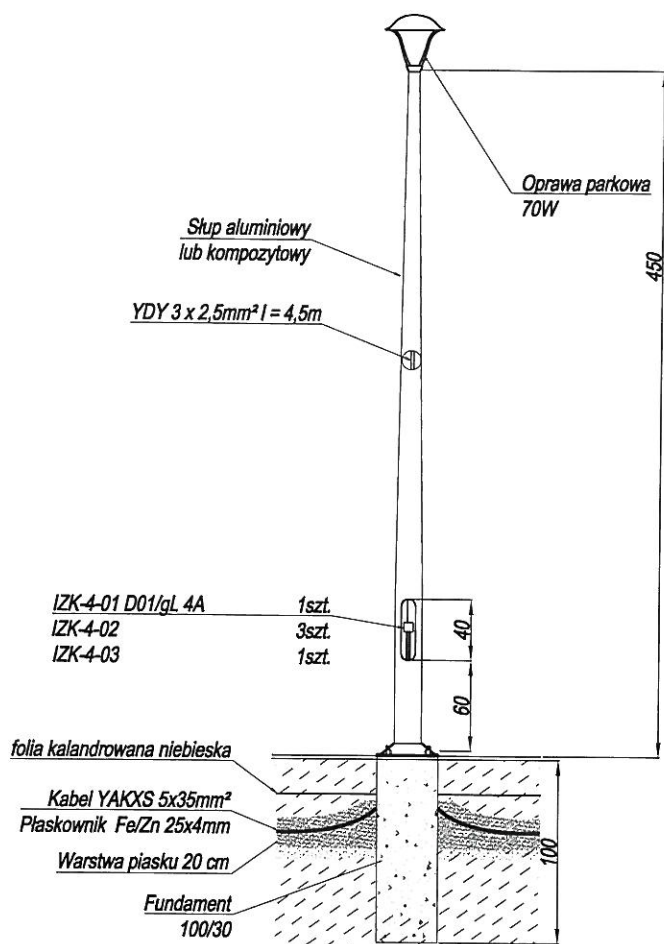
*Uzgodniono schemat*

Inżynier  
Zarządzania Eksploatacją  
w Koszalinie  
Tomasz Podolski

Zabezpieczenie opraw oświetleniowych w skupie D01/gL 4A

Ochrona przeciwporażeniowa:  
- samoczynne wyłączenie zasilania

JEDNOSTKA PROJEKTUJĄCA Handel - Usługi Przemysław Mielewczyk 76-024 Świeszyno Bardzino 18/2	INWESTOR GMINA ŚWIESZYNO Świeszyno 71; 76-024 Świeszyno	
	OPRACOWAŁ mgr inż. Dawid Kieres	PODPIS
	PROJEKTANT mgr inż. Przemysław Mielewczyk ZAP/0230/PWOE/11	PODPIS
NAZWA OBIEKTU BUDOWLANEGO Przebudowa drogi w zakresie sieci oświetlenia w miejscowości Nieklonice. Zadanie Z 2		DATA 06.2016
ADRES OBIEKTU BUDOWLANEGO dz. nr 42/17, 42/31, 43 obręb Nieklonice, gm. Świeszyno		SKALA 1:500
TYTUŁ RYSUNKU Schemat szafki oświetleniowej. Schemat ideowy obwodów oświetleniowych.		NUMER RYSUNKU EO-2



**Uwaga:**

- Typ słupów oraz opraw bezwzględnie uzgodnić z inwestorem.
- Dla wszystkich elementów zachować parametry techniczne nie gorsze niż przyjęte w projekcie

**Ochrona przeciwporażeniowa:**  
- samoczynne wyłączenie zasilania

JEDNOSTKA PROJEKTUJĄCA  Handel - Usługi Przemysław Mielewczyk 76-024 Świeszyno Bardzino 18/2	INWESTOR  GMINA ŚWIESZYNO Świeszyno 71; 76-024 Świeszyno	
	OPRACOWAŁ mgr inż. Dawid Kieres	PODPIS 
	PROJEKTANT mgr inż. Przemysław Mielewczyk ZAP/0230/PWOE/11	PODPIS 
NAZWA OBIEKTU BUDOWLANEGO Przebudowa drogi w zakresie sieci oświetlenia w miejscowości Nieklonice. Zadanie Z 2		DATA 06.2016
ADRES OBIEKTU BUDOWLANEGO dz. nr 42/17, 42/31, 43 obręb Nieklonice, gm. Świeszyno		SKALA 1:50
TYTUŁ RYSUNKU Sylwetka słupa oświetleniowego		NUMER RYSUNKU EO-3