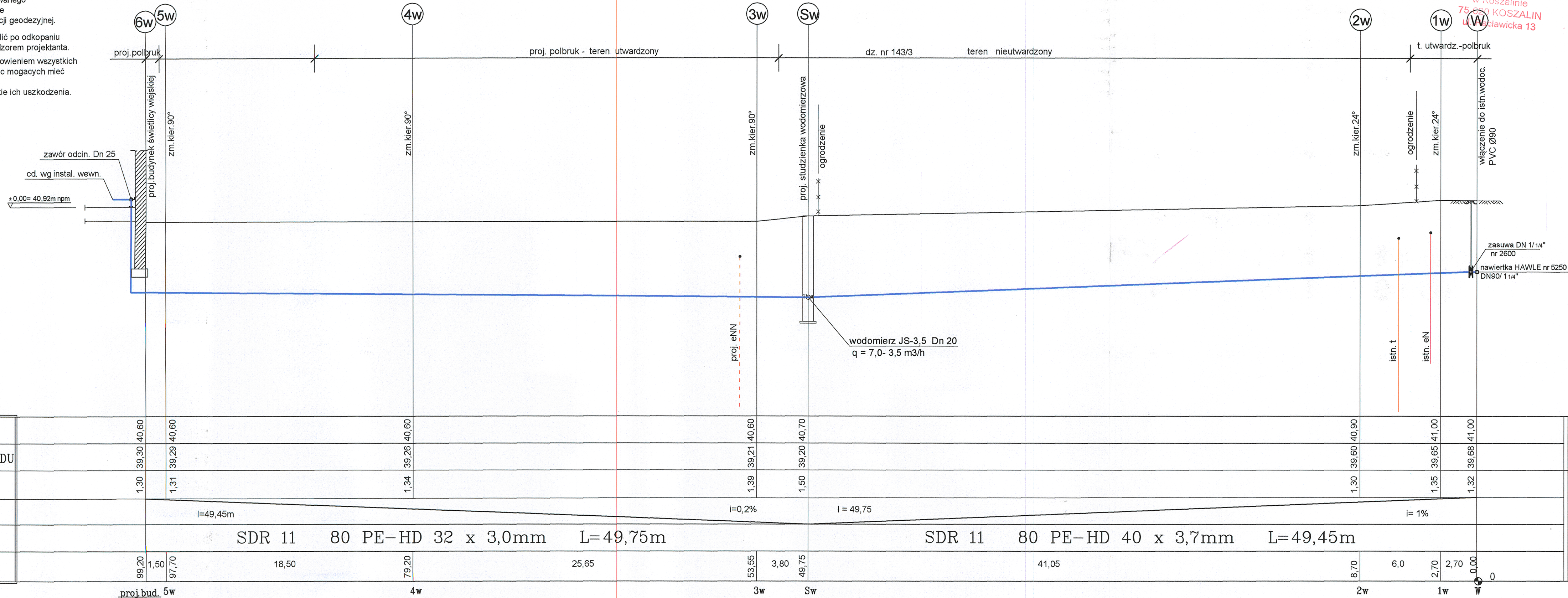
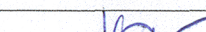


Dokładne rzędne istniejącego uzbrojenia ustalić po odkopaniu i ewentualnie przeprowadzić korektę pod nadzorem projektanta.

Wykonawca powinien zapoznać się z umiejscowieniem wszystkich istniejących instalacji przed rozpoczęciem prac mogących mieć na nie wpływ.

Wykonawca będzie odpowiedzialny za wszelkie ich uszkodzenia.

[illegible]

Obiekt: PROJEKT BUDOWLANY Lokalizacja: Budynek świetlicy wiejskiej		BRANŻA SANIT.	
Nazwa rysunku: PROFIL PODŁUŻNY PRZEWODU WODOCIĄGOWEGO		04.2013r.	Skala 1:200/50
Projektował: inż. Wanda Sterczyńska UAN/N/7210/9/90 		Nr rysunku: S - 2	