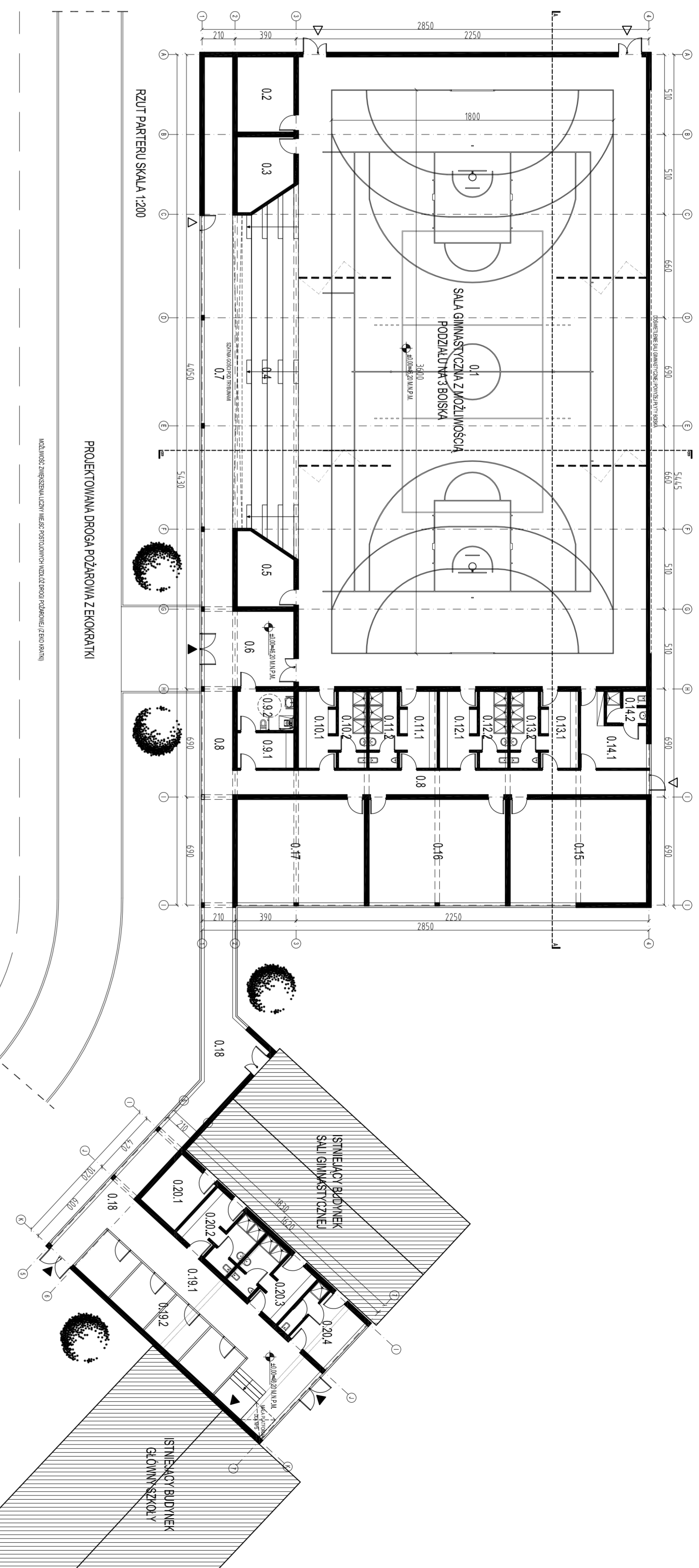
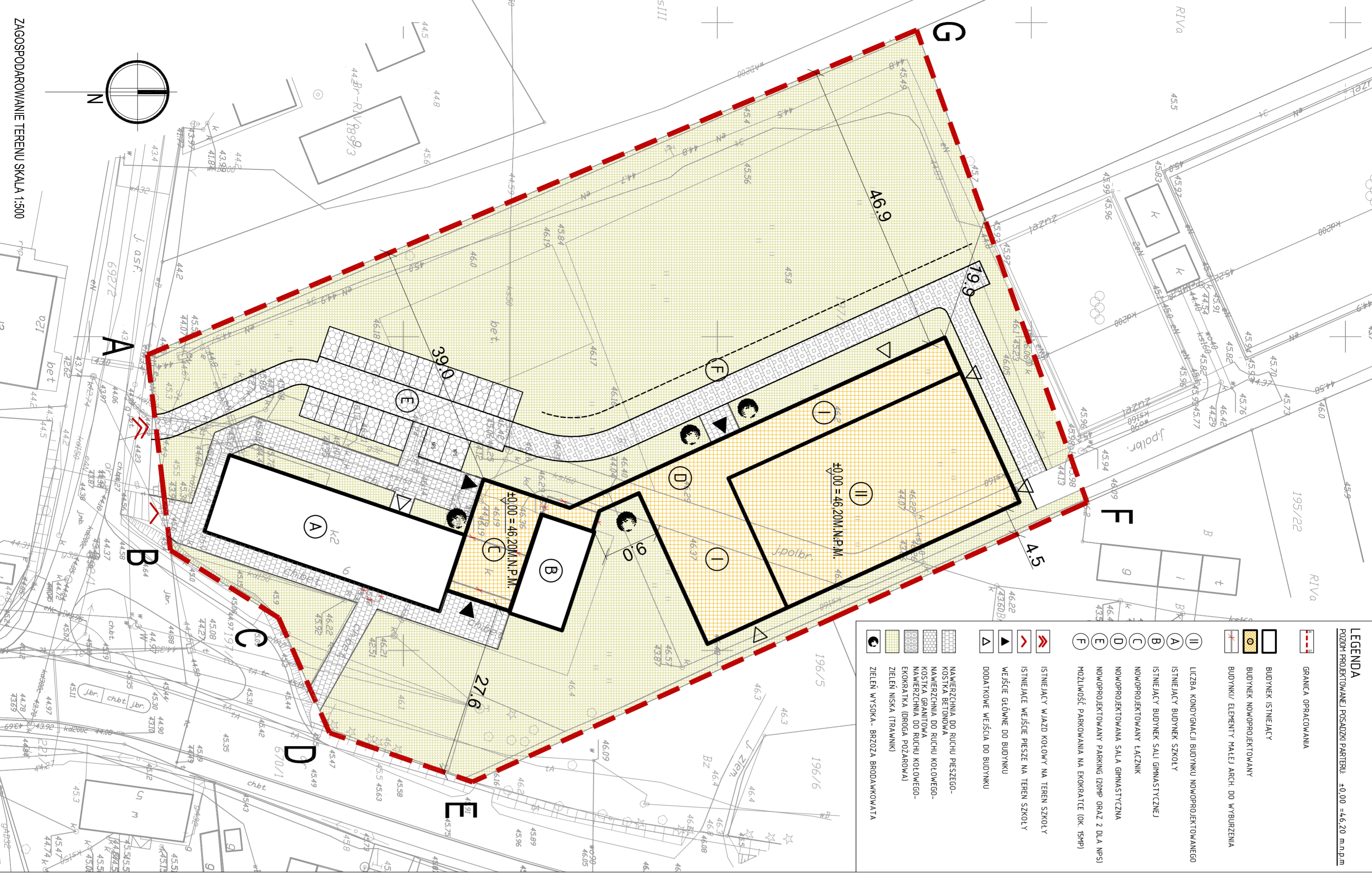
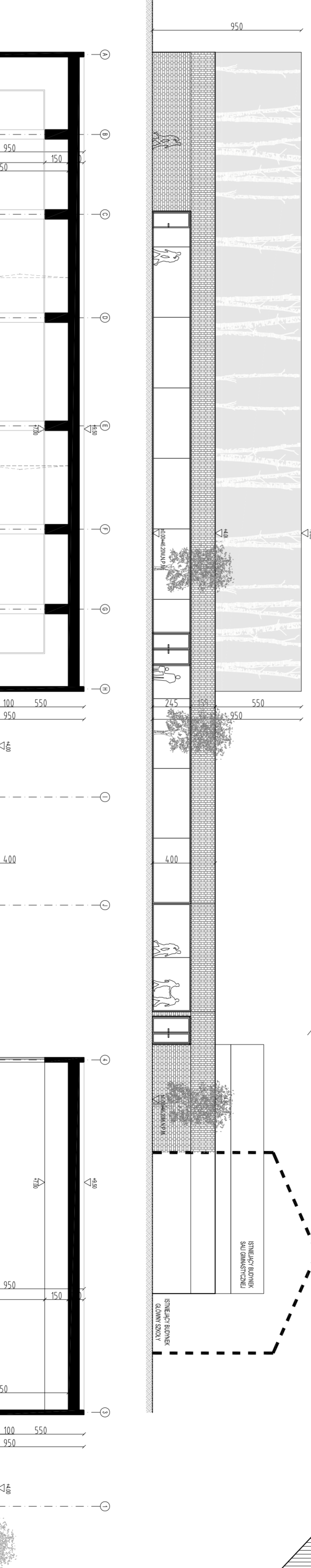
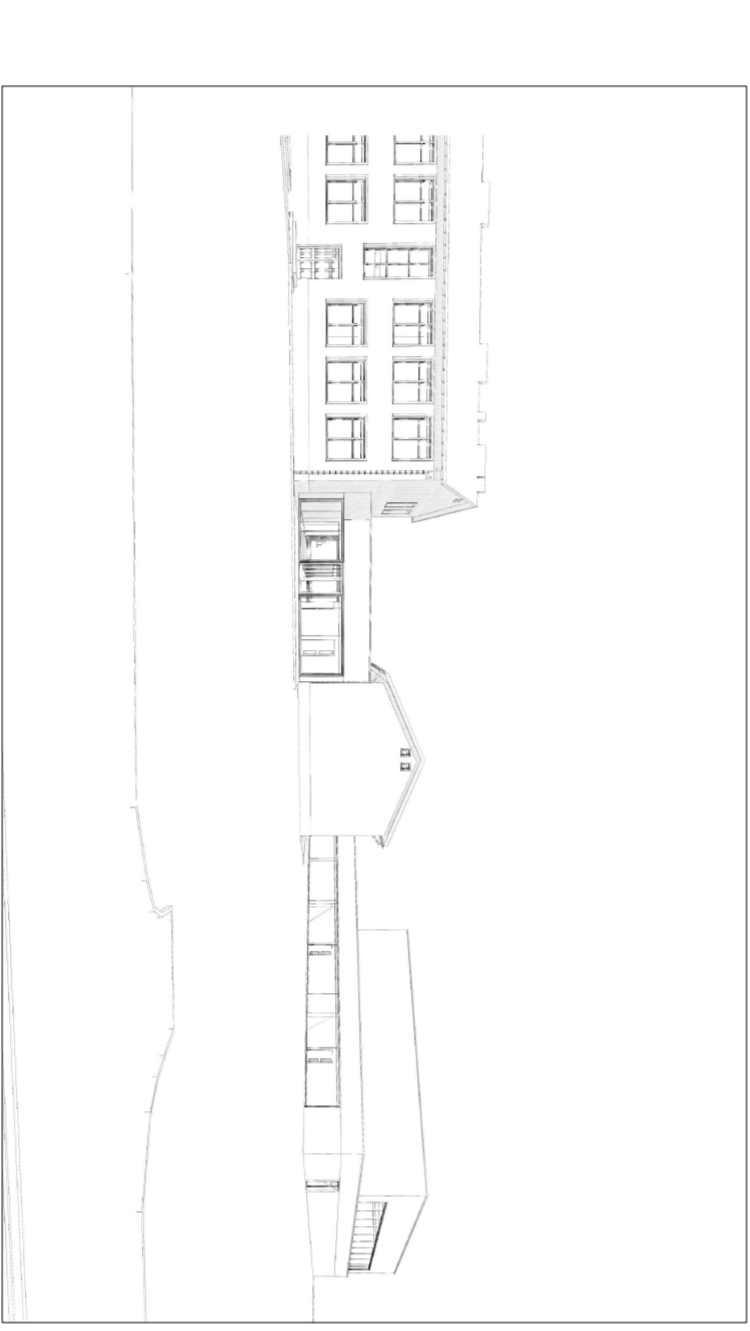


PARTIET		SALA GIMNASTYCZNA	
0.1	sala gimnastyczna	892,24	
0.2	pomieszczenie gospodarcze	17,28	
0.3	magazyn sprzętu sportowego	14,89	
0.4	trykuny sportowe	14,89	
0.5	magazyn sprzętu sportowego	14,89	
0.6	hol główny wiatelniczy	27,39	
0.7	komunikacja wentylacyjna	48,09	
K1	hala kotłownia	15,66	
suma pow. użytkowej		1120,68	
ZAPLECZE HYGIENICZNO-SANITARNE			
0.8.1	komunikacja wentylacyjna	46,09	
0.8.2	izolacja NFZ, oddzielenie toalet	0,9	
0.10.1	szatnia dlażeczka	11,76	
0.10.2	zaplecze higieniczno-sanitarne	8,55	
0.11.1	szatnia obłożona	11,76	
0.11.2	zaplecze higieniczno-sanitarne	8,55	
0.12.1	szatnia dlażeczka - sanitarna	18,55	
0.13.1	szatnia obłożona	8,55	
0.13.2	zaplecze higieniczno-sanitarne	11,76	
0.14.1	pokój trenera	21,38	
0.14.2	zaplecze higieniczno-sanitarne	5,04	
suma pow. użytkowej w ZAPLECZU HYGIENICZNO-SANITARNE		170,81	
SALA WIELOFUNKCYJNA			
0.15	sala wielofunkcyjna	57,22	
0.16	sala wielofunkcyjna	57,22	
0.17	sala wielofunkcyjna	53,46	
suma pow. użytkowej		168,3	
SALA POW. UŻYTKOWEJ SALI GIMNASTYCZNEJ			
0.18	komunikacja wentylacyjna	52,25	
0.19	magazyn sprzętu sportowego	11,54	
0.19.2	szatnia szatnia	39,15	
0.20.1	magazyn sprzętu sportowego	11,54	
0.20.2	szatnia dlażeczka zap. h-s	15,72	
0.20.3	szatnia obłożona zap. h-s	15,72	
0.20.4	pokój trenera zap. h-s	15,06	
0.20.5	zaplecze higieniczno-sanitarne	202,99	
suma pow. użytkowej w PARTIETU BUDYNKU		1882,68	

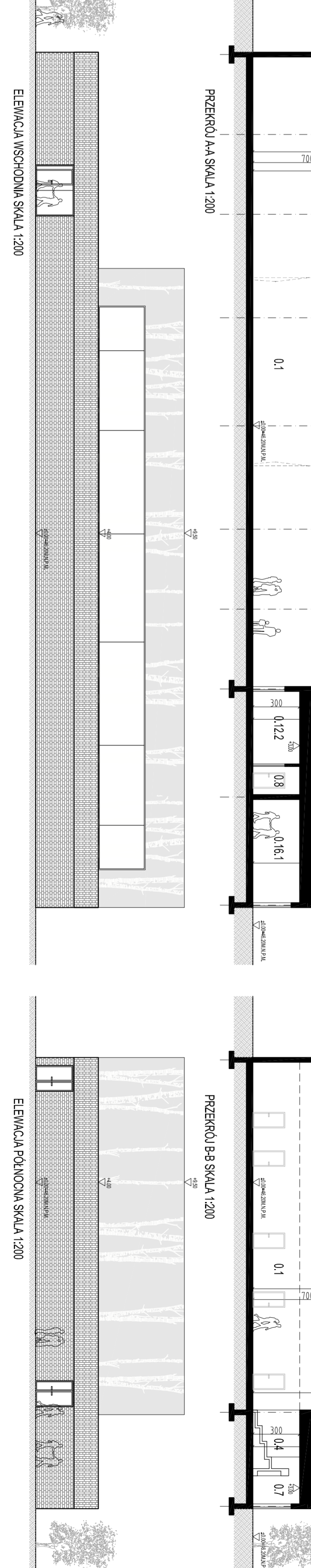
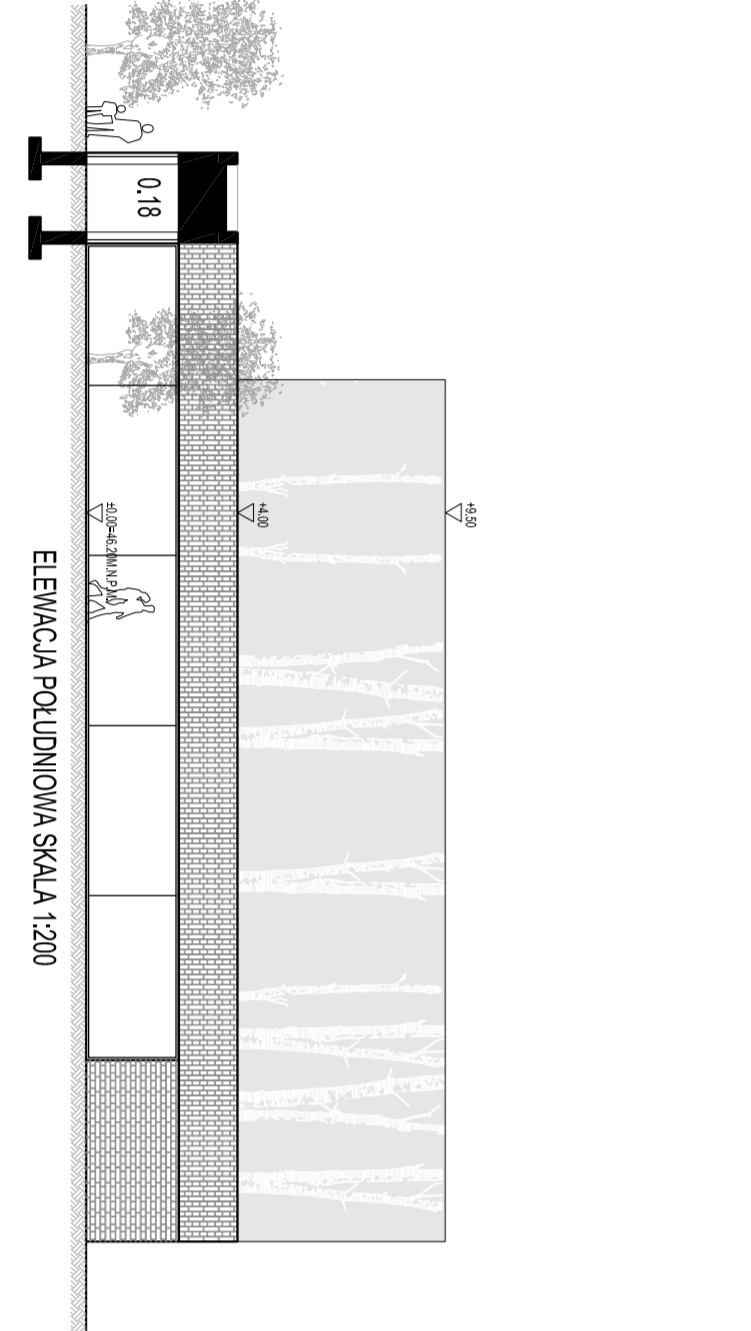


SCHEMAT ELEWACJI FRONTOWEJ I ELEWACJI ZACHODNIA - WYSOKOŚĆ WZGLĘDEM BUDYNKÓW ISTNIEJĄCYCH SKALA 1:200



LEGENDA
ROZMIAR PROJEKTOWANEJ PRZEKROJÓW PARTIETU - 40,00 x 46,20 m (m.ka)

- GRAFIKA OGRANICZONA
- BUDYNKI ISTNIEJĄCY
- BUDYNEK NADPROJEKTOWANY
- BUDYNEK ELEMENTY WALEI ARCH. DO WYBUDZENIA
- LI CZĘŚĆ KONSTRUKCYJNY BUDYNKU NADPROJEKTOWANEGO
- ISTNIEJĄCY BUDYNEK SZKOŁY
- ISTNIEJĄCY BUDYNEK SALI GIMNASTYCZNEJ
- NADPROJEKTOWANY ŁAZIDKO
- NADPROJEKTOWANA SALA GIMNASTYCZNA
- NADPROJEKTOWANY PARKING (DOPH. OGRAN. DLA WPSI)
- POZIOMOŚĆ PAROWANNA NA EKSPLOATACJE (DOK. SP91)
- ISTNIEJĄCY WAZD KOLEJOWY NA TEREN SZKOŁY
- ISTNIEJĄCE WĘZLE PRĘSZE NA TEREN SZKOŁY
- WĘZLE GŁÓWNE DO BUDYNKU
- DODATKOWE WĘZŁA DO BUDYNKU
- NAWIERZCHNI DO RUCHU PRZESZCIE - MOKSIA BIEŻĄCA
- NAWIERZCHNI DO RUCHU KOLEJOWEGO - MOKSIA BIEŻĄCA
- NAWIERZCHNI DO RUCHU KOLEJOWEGO - EKSPLOATACJA (DOK. SP91)
- ZIELEŃ WYSOKA, BRZOZA BRZOZOWKOWATA



KOLORYSTYKA

- TYNK KOLOR BIAŁY
- TYNK KOLOR SZYBKI
- TYNK KOLOR COKOLUSZOWA B.Ś.
- CEGLA PEŁNA

CH2
KONCEPCJA SALI GIMNASTYCZNEJ

ARCHITEKTURA 450X1100/1500/1200 A.1.1