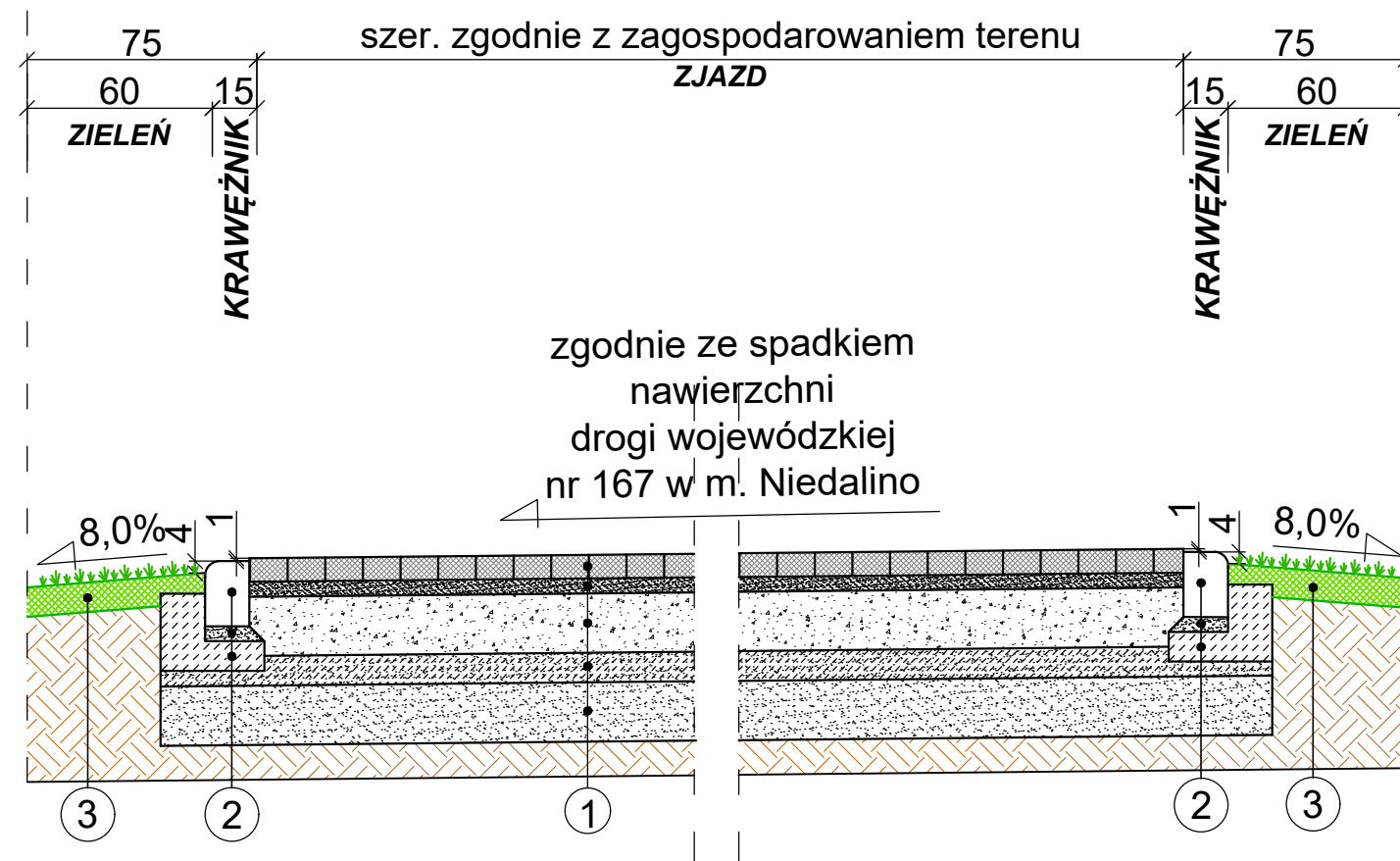


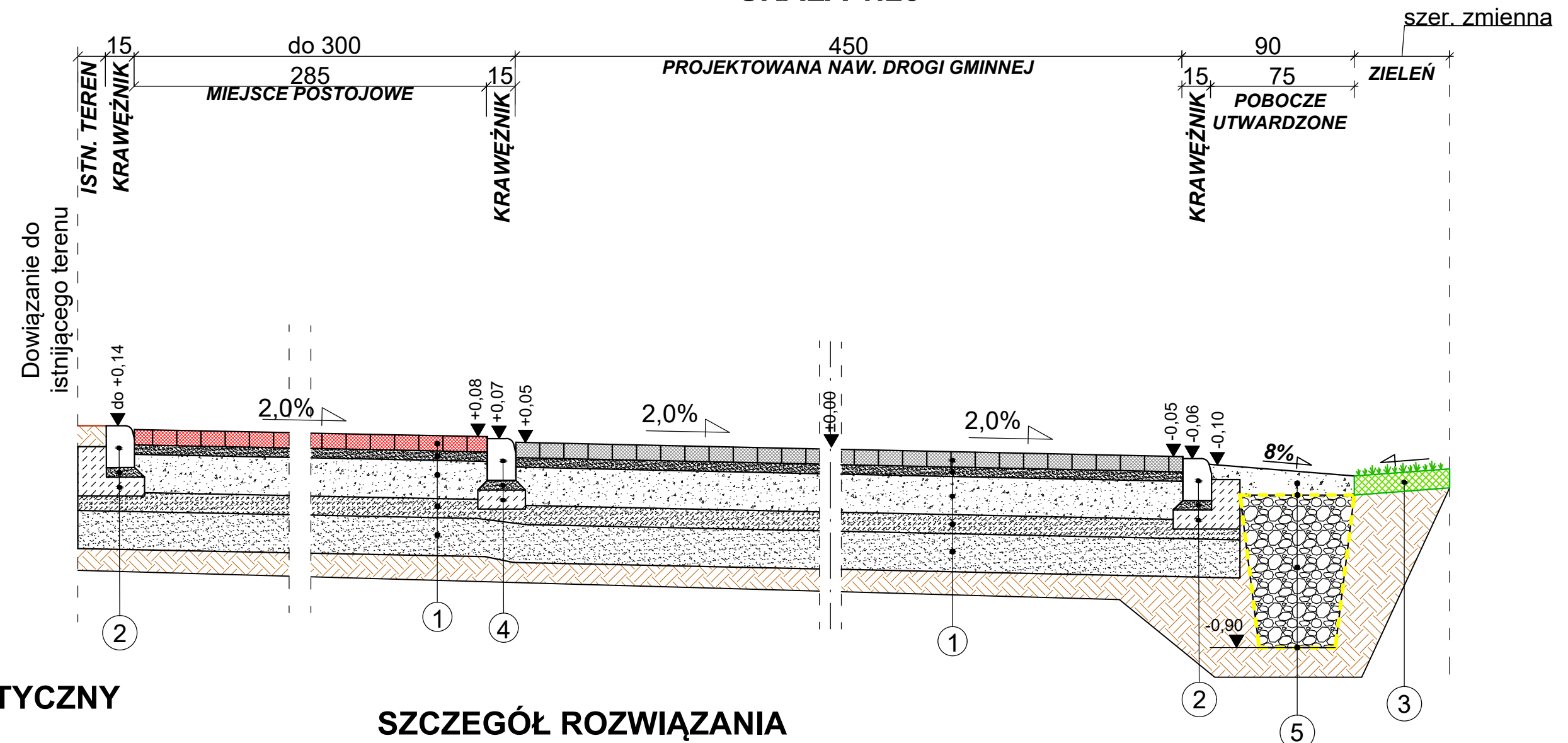
PRZEKRÓJ KONSTRUKCYJNY CHARAKTERYSTYCZNY

a - a
SKALA 1:25



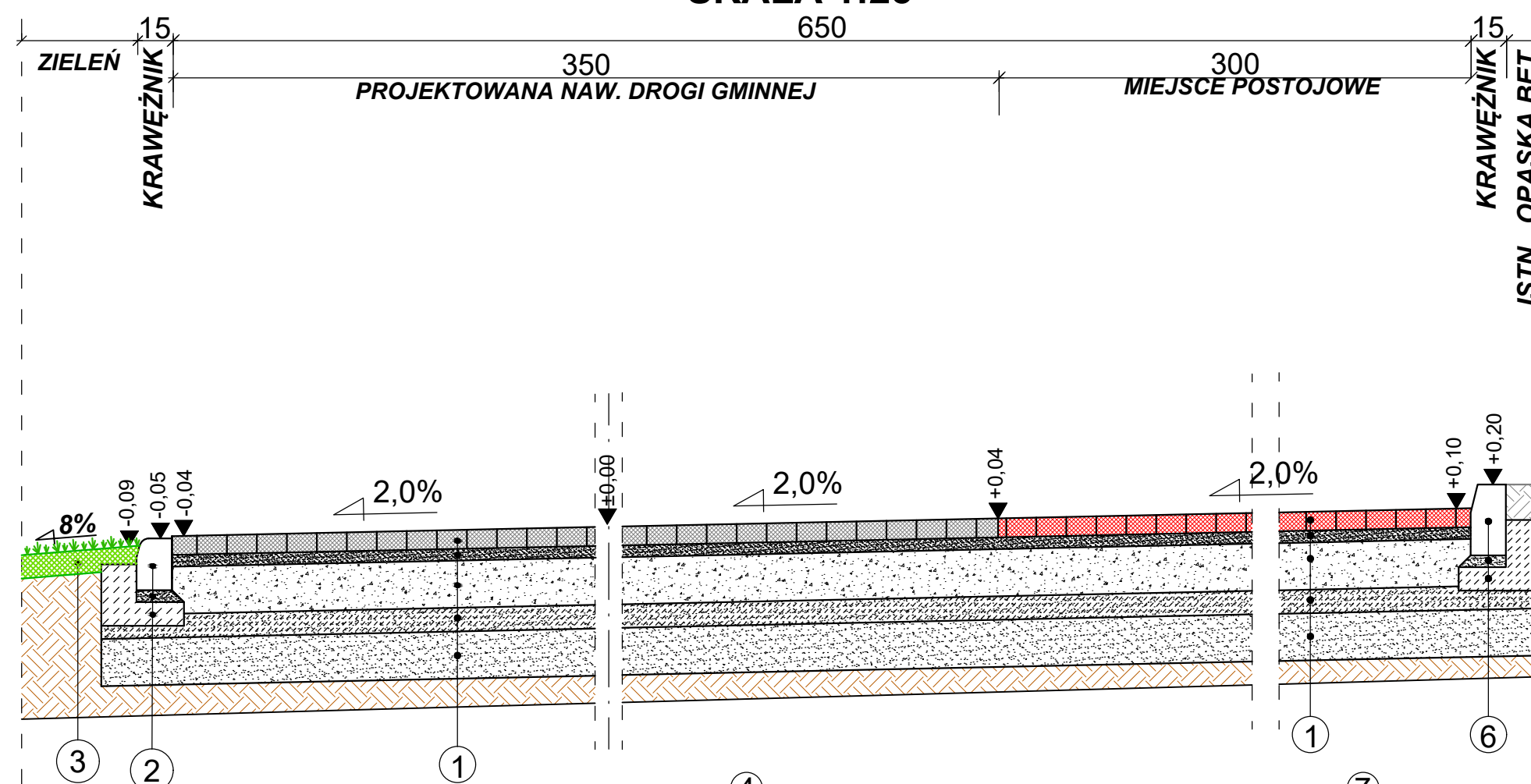
PRZEKRÓJ KONSTRUKCYJNY CHARAKTERYSTYCZNY

b - b
SKALA 1:25



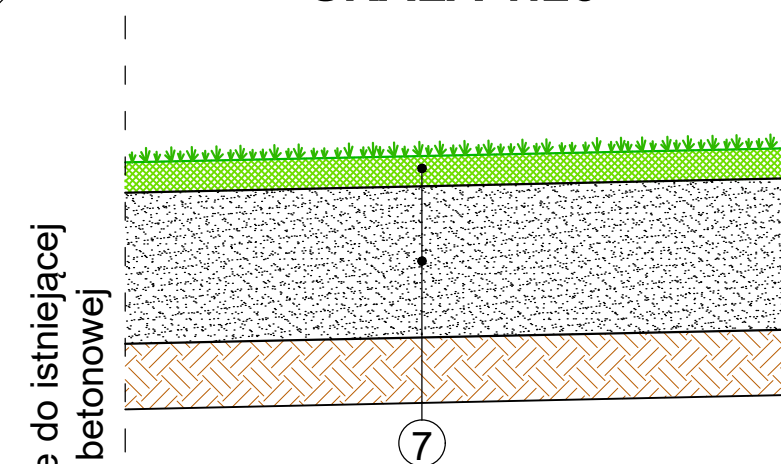
PRZEKRÓJ KONSTRUKCYJNY CHARAKTERYSTYCZNY

c - c
SKALA 1:25



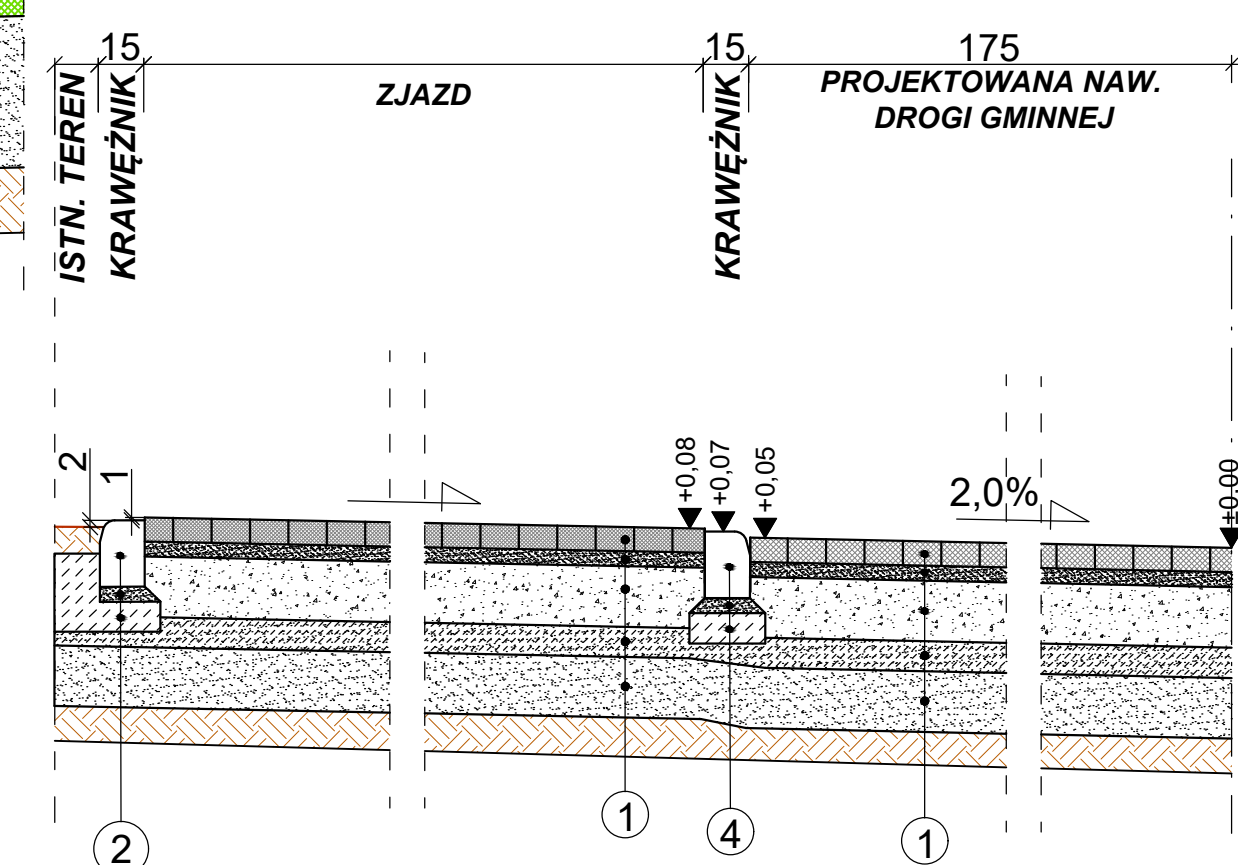
SZCZEGÓŁ ROZWIĄZANIA TERENU ZIELONEGO

SKALA 1:25

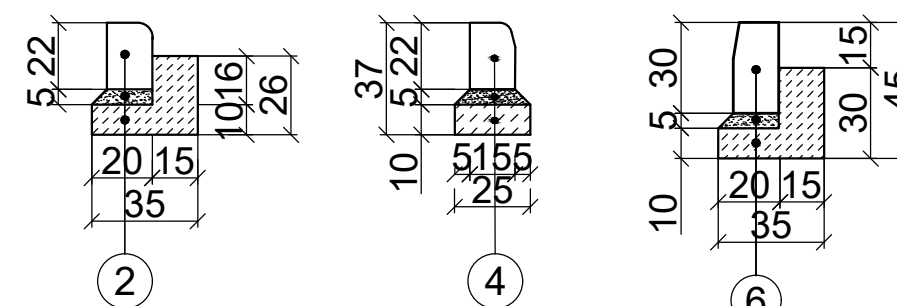


PRZEKRÓJ KONSTRUKCYJNY CHARAKTERYSTYCZNY PRZEZ ZJAZD

SKALA 1:25



- 1 kostka betonowa wibroprasowana grub. 8 cm
podsypka cem. - piaskowa grub. 5 cm
podbudowa z kruszywa łam. stab. mech. grub. 20 cm
warstwa wzmacniająca - gruncement, Rm = 2,5 MPa grub. 15 cm
warstwa odsączająca z piasku grub. 20 cm
- 2 krawężnik betonowy typu najazdowego 15x22x100 cm
podsypka cementowo-piaskowa 1:4 grub. 5 cm
ława betonowa C12/15 zwykła F=0,0590 m²
- 3 humusowanie grub. 10 cm
- 4 krawężnik betonowy typu najazdowego 15x22x100 cm
podsypka cementowo-piaskowa 1:4 grub. 5 cm
ława bet. C12/15 zwykła F=0,0250 m²
- 5 kruszywo przepuszczalne pozyskane na miejscu z wierzchniej warstwy istniejącej nawierzchni, grub. 10 cm
geowłóknina separacyjna 20/20 kN owinięta na zakład tłuczeń kamienny o frakcji 31,5 - 63 mm grub. 80 cm
geowłóknina separacyjna 20/20 kN
- 6 krawężnik betonowy typu ulicznego 15x30x100 cm
podsypka cementowo-piaskowa 1:4 grub. 5 cm
ława bet. C12/15 z oporem F=0,0650 m²
- 7 humusowanie grub. 10 cm
warstwa wymiany gruntu na materiał przepuszczalny - piasek grub. 50 cm



UWAGA.
Podłoże gruntowe pod ciągi komunikacyjne należy zagęścić do wskaźnika zagęszczenia $I_s=1,0$ i wtórnego modułu odkształcenia $E_2=100$ MPa.

Uslugi Projektowe Aleksander Oferzyński			
ul. Mieszka I-go 5A, 75-124 Koszalin, tel.: (094) 341-14-24, NIP 669-040-30-77 e-mail: drogi@sykoma.com.pl			
Inwestor	Gmina Świeszyno, 76-024 Świeszyno 71	SKALA	1:25
Obiekt	Przebudowa zjazdów i dróg gminnych w m. Niedalino gm. Świeszyno.	RYSunek NR	5
Nazwa rys.	PRZEKROJE KONSTRUKCYJNE CHARAKTERYSTYCZNE	DATA	lipiec 2016
Projektował	tech. Aleksander Oferzyński	Upr. GT-V-63/15/76	
Opracował	mgr inż. Justyna Wawrzyniak		
Sprawdził	inż. Jerzy Bakalarski	Upr. GT-V-63/14/76	