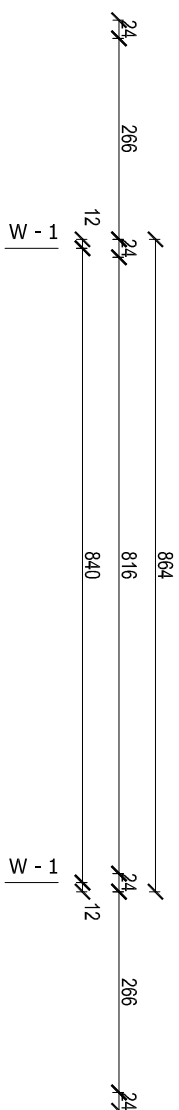


STROP NAD PARTEREM

1:100



WIENIEC W - 1

24 x 25 L = 43,3 mb



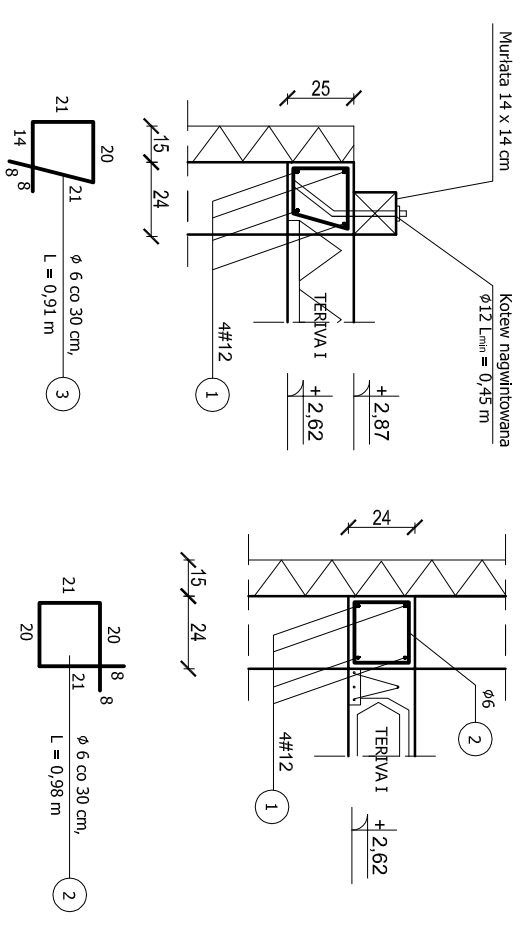
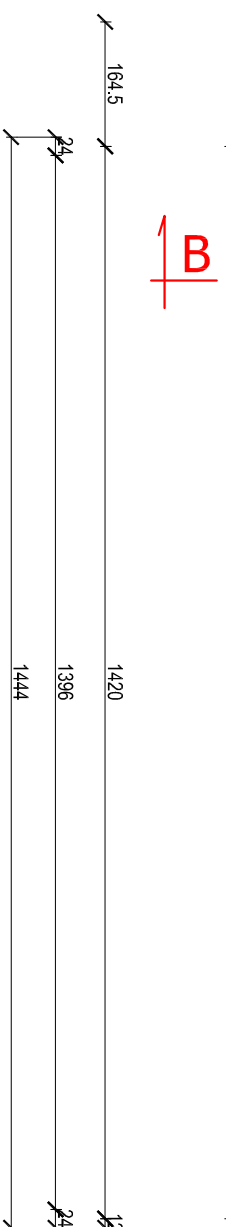
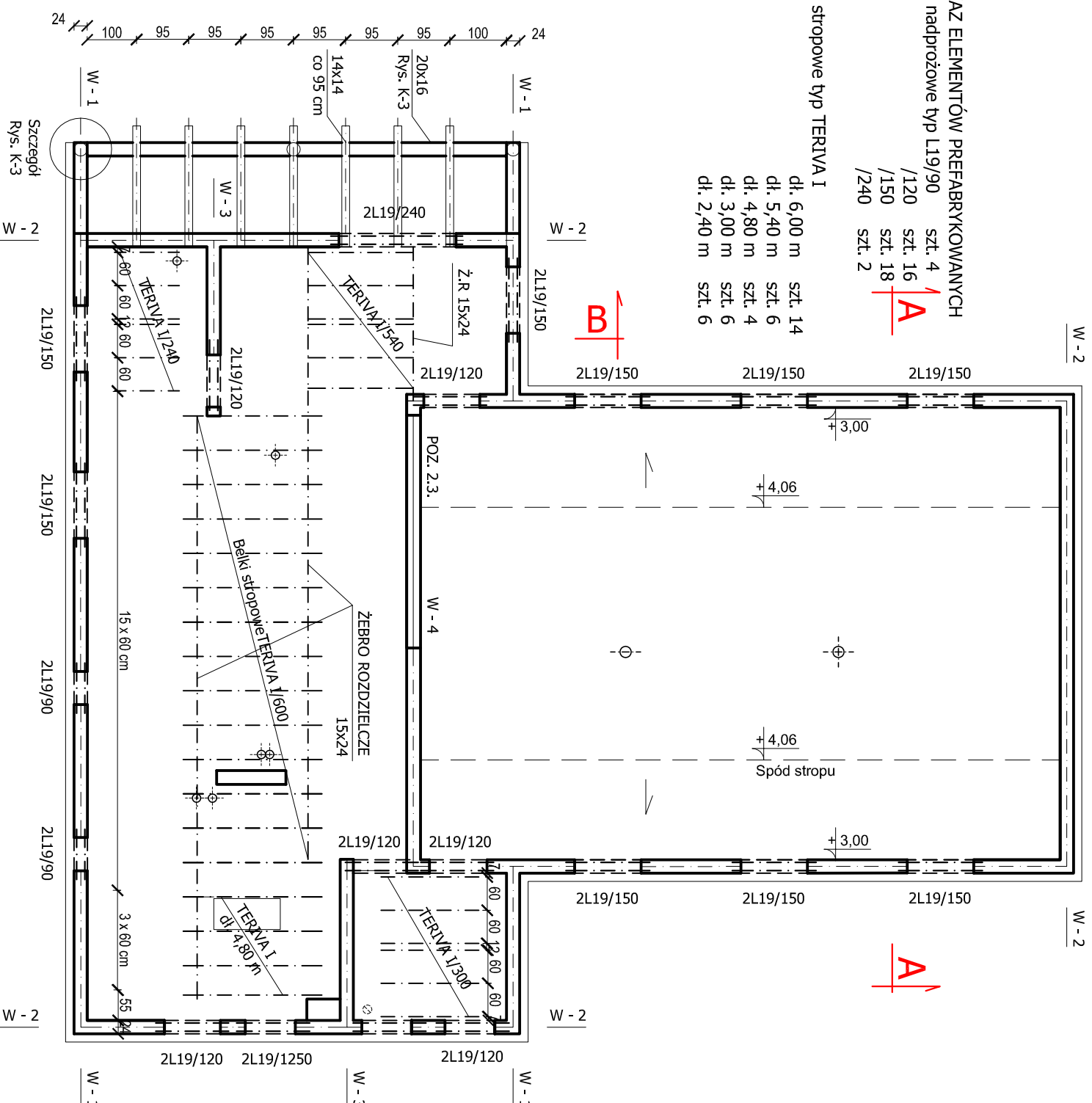
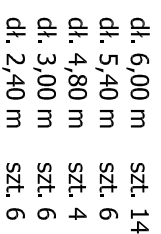
WIENIEC W - 2

24 x 25 L = 24,7 mb



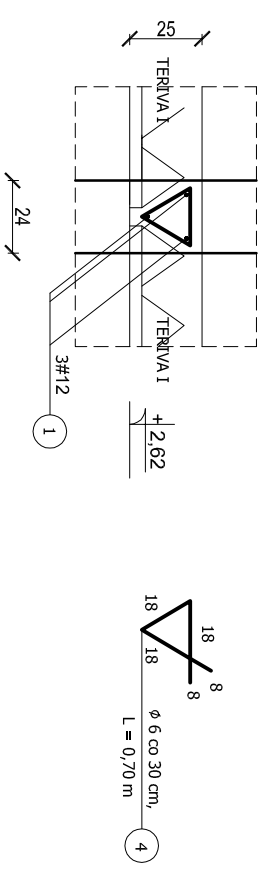
WYKAZ ELEMENTÓW PREFABRYKOWANYCH
Belki nadprożowe typ L19/90 szt. 4
/120 szt. 16
/150 szt. 18
/240 szt. 2

Belki stropowe typ TERIVA I



W - 3

24x25 L=5,8 mb



W-4

L - 8,64 mb

Żebro rozdzielcze

Jak W-1 (bez murłaty)

15 x 25 L = 25,3 mb
zbroić górą i dołem po 1#12
strzemiona $\varnothing 6$ co 30 cm L = 0,33 m

Beton: C16/20
Stal: # - B500SP Ø - S235JR

PROJEKT BUDOWLANY		BRANŻA KONSTR.
Obiekt: Budynek świetlicy wiejskiej Lokalizacja: Mierzym, gmina Świątynio, działka nr 143/3		
Nazwa rysunku: STROP NAD PARTEREM	luty 2013r. <div>Skala 1:100/1:25</div>	
Projektował: inż. Grażyna Rumas UAN/N/7210/249/86		Nr rysunku: K - 2