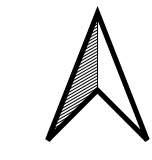
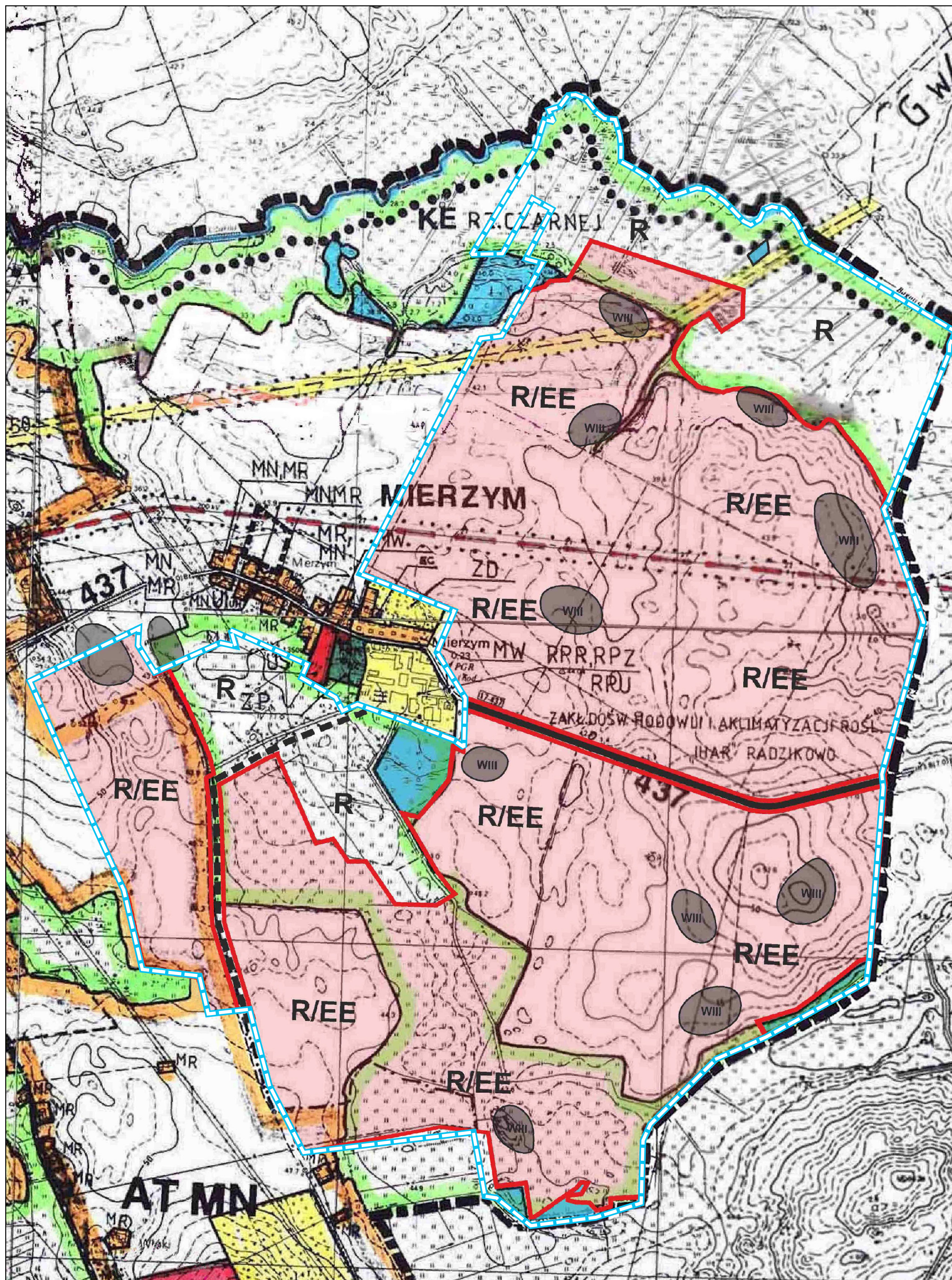


Załącznik nr 3 do uchwały Nr .....  
**Rady Gminy Świeszyno**  
 z dnia .....r.

Zmiana studium uwarunkowań i kierunków zagospodarowania przestrzennego gminy Świeszyno dla obszarów położonych w obrębach ewidencyjnych Giezkowo, Dunowo, Strzekęcino, Świeszyno i Mierzym  
 skala 1:10 000

Odzworowanie: Gauss-Krűgera  
 Układ odniesienia: EPSG:2180 - ETRS89 / Poland CS92  
 Źródło Geotiff: Urząd Marszałkowski Województwa Zachodniopomorskiego, Wojewódzki Ośrodek Dokumentacji Geodezyjnej i Kartograficznej



0 100 200 300 400 500 m

granica opracowania zmiany studium

- KIERUNKI ZAGOSPODAROWANIA PRZESTRZENNEGO**
- R/EE tereny rolnicze z dopuszczeniem lokalizacji elektrowni wiatrowych oraz dopuszczeniem lokalizacji elektrowni fotowoltaicznych
  - tereny lokalizacji stref ochronnych dla elektrowni wiatrowych, z wiazanych z ograniczeniami w zabudowie oraz w zagospodarowaniu i uzytkowaniu terenu
  - R tereny rolnicze
- B) Ochrona środowiska przyrodniczego**
- Tereny uzytków zielonych
  - ZL tereny leśne
- C) Ochrona środowiska kulturowego**  
 (część elementów do niezależnego opracowania środowiska kulturowego)
- strefy „WIII” ochrony konserwatorskiej stanowisk archeologicznych
- D) Zagrożenia wynikające z urządzeń technicznych**
- Strefa ochronna istniejącej linii wysokiego napięcia
  - gazociąg wysokiego ciśnienia wraz ze strefą ochronną (kontrolowaną)
  - publiczne drogi powiatowe
  - publiczne drogi gminne

**STUDIO DZ** Daniel Zaluski

80 - 283 Gdańsk, ul. Potokowa 38, tel. 607 082 359 studiodz@studiodz.com.pl

**ZMIANA STUDIUM UWARUNKOWAŃ I KIERUNKÓW ZAGOSPODAROWANIA PRZESTRZENNEGO GMINY ŚWIESZYNO** dla obszarów położonych w obrębach ewidencyjnych Giezkowo, Dunowo, Strzekęcino, Świeszyno i Mierzym

ZLECENIODAWCA: <b>WÓJT GMINY ŚWIESZYNO</b>	GLÓWNY PROJEKTANT	dr hab. inż. arch. Daniel Zaluski, prof. PG upr. urb. nr 1504, POIU nr G-012/2002
	WSPÓLPROJEKTANT	mgr inż. arch. Agnieszka Durejko POIU nr G-316/2014
	WSPÓLPROJEKTANT	mgr inż. arch. Joanna Sówka-Sowińska POIU nr G-315/2014