

Uchwała Nr XXIII/118/96
Rady Gminy Świeszyno
z dnia 10 PAŹDZIERNIKA 1996

w sprawie:
zmiany miejscowego planu
zagospodarowania przestrzennego.

Na podstawie:

- art.26 ustawy z dnia 7 lipca 1994 roku o zagospodarowaniu przestrzennym (Dz.U.Nr 89, poz.145 z 1994 roku);
- art.18 ust.2 pkt 5 i art.40 ust.1 ustawy z dnia 8 marca 1990 roku o samorządzie terytorialnym (Dz.U.Nr 16, poz.95 z 1990 roku z późniejszymi zmianami):

uchwała się zmianę miejscowego planu zagospodarowania przestrzennego gminy Świeszyno:

- 1) dotyczącą poszerzenia terenu istniejącego Głównego Punktu Zasilania 400/220/110 KV w Dunowie, wraz ze strefami ochronnymi przełożonej linii napowietrznej 400 KV prądu przemiennego i strefą ochronną projektowanej linii 110 KV, oraz budowy stacji przekształtnikowej 500 KV prądu stałego dla linii prądu stałego Polska- Szwecja.

- 2) dotyczącą zmian przeznaczenia 20 działek rozproszonych w Niekłonicach, Konikowie, Świeszynie, Strzekęcinie i Niedalinie na cele nierolnicze.

zwaną dalej zmianą planu.

§ 1

Zmiana planu została zobligowana do wykonania uchwałą nr XVIII/97/96 z dnia 29 marca 1996 roku.

§ 2

1. Celem regulacji zawartych w ustaleniach zmian planu jest:

- 1) ochrona interesów publicznych, ponadlokalnych w zakresie zaopatrzenia w energię elektryczną wysokich napięć przestrzeni środkowego wybrzeża.
- 2) umożliwienie działalności różnorodnych podmiotów w procesie realizacji pasma zurbanizowanego Koszalin - Białogard, przy minimalizacji wzajemnych konfliktów i optymalizacji korzyści wynikających z działań wspólnych w zakresie infrastruktury gminy, dla rozwoju rolnictwa i funkcji towarzyszących, mieszkalnictwa, usług i turystyki.

§ 3

1. Przedmiotem ustaleń zmian planu są:

- 1) Poszerzenie terenu istniejącego Głównego Punktu Zasilania w Dunowie , oraz budowę stacji przetwornikowej 500 KV wraz z niezbędnymi przebudowami linii 400 KV i 110 KV, oznaczone na rysunku planu C10EE.

- 2) Tereny zabudowy mieszkaniowej niskiej intensywności, usług innych, usług rzemieślniczych oznaczone na rysunku planu symbolem MN, UI, UR.
 - 3) Tereny zabudowy mieszkaniowej niskiej intensywności, usług innych, usług rzemieślniczych, przemysłu, składów, baz budowlanych, oznaczone na rysunku planu symbolem MN, UI, UR, P, S, B.
 - 4) Tereny zabudowy mieszkaniowej niskiej intensywności, usług innych, usług turystycznych, działek letniskowych oznaczone na rysunku planu symbolem MN, UI, UT, UTL.
2. Tereny o których mowa w ust.2, 3, 4 mogą być w całości wykorzystane na cele zgodne z ich podstawowym przeznaczeniem, lub częściowo na cele przeznaczenia podstawowego i dopuszczalnego na zasadach ustalonych w dalszych przepisach.

§ 4

1. Integralną częścią zmiany planu jest rysunek zmiany planu, stanowiący załącznik do niniejszej uchwały w skali 1:10.000, na matrycach aktualnego planu zagospodarowania przestrzennego gminy.
2. Linie rozgraniczające tereny wyznaczone zmianą planu są granicami terenów brutto, w ramach których nie wyznacza się wewnętrznych podziałów funkcjonalnych, co umożliwi w późniejszych wdrożeniach realizacyjnych:
 - 1) opracować plan miejscowy o szczegółowszej skali;
 - 2) opracować koncepcję projektu zagospodarowania terenu, niezbędną do wydania decyzji o warunkach zabudowy i zagospodarowania terenu, umożliwiającej opracowanie geodezyjnego projektu podziału na działki budowlane.

§ 5

Utrzymuje się w mocy ustalenia dotychczas obowiązującego planu zagospodarowania przestrzennego gminy Świeszyno z kolejnymi zmianami - aktualizacjami na pozostałą przestrzeń gminy.

§ 6

1. Ustala się rozbudowę terenu głównego punktu zasilania 400/220/110 KV prądu przemiennego, stacji przetwornikowej 500 KV prądu stałego wraz z strefami ochronnymi położonej linii napowietrznej 400 KV i projektowanego wyjścia linii napowietrznej 110 KV, oznaczonego na rysunku planu symbolem C 10 EE.
2. Podstawą do wydania decyzji administracyjnej na powyższy teren jest wstępna koncepcja inwestycji, opracowana przez "Energoprojekt" S.A. Kraków.

§ 5

1. Ustala się tereny zabudowy mieszkaniowej niskiej intensywności, usług innych, usług rzemieślniczych oznaczone na rysunku zmiany planu symbolami:
 - 1) A 129 MN, UI, UR dz.nr 413/3 w Konikowie z koniecznością wykonania prac archeologicznych - dawne grodzisko;
 - 2) A 130 MN, UI, UR dz.nr 413/2 w Konikowie;
 - 3) A 131 MN, UI, UR dz.nr 384, 383, 401 w Konikowie;
 - 4) A 135 MN, UI, UR dz.nr 59/11 w Niekłonicach;
 - 5) A 136 MN, UI, UR dz.nr 68/2 w Niekłonicach;

- 6) A 138 MN, UI, UR dz.nr 123 w Konikowie;
 - 7) A 139 MN, UI, UR dz.nr 385 i 402 w Konikowie;
 - 8) B 83 MN, UI, UR dz.nr 201/1 w Świeszynie;
 - 9) B 86 MN, UI, UR dz.nr 290/6 w Świeszynie;
 - 10) B 87 MN, UI, UR dz. nr 295/1 w Świeszynie;
 - 11) C 123 MN, UI, UR dz. nr 16/22 w Strzekęciniu;
 - 12) C 124 MN, UI, UT dz.nr 41/2, 41/3 w Niedalinie bez usług rzemieślniczych, z usługami turystycznymi i lotniskowymi;
 - 13) C 125 MN, UI, UT dz.nr 126/1 w Niedalinie, bez usług rzemieślniczych, z usługami turystycznymi i lotniskowymi.
2. Na terenach , o których mowa w ust.1 dopuszcza się realizację tylko zabudowy mieszkaniowej niskiej intensywności, lub tylko usług innych, lub tylko usług rzemieślniczych, nie wyklucza się realizacji mieszanych o różnych proporcjach udziału wymienionych wyżej funkcji.
 3. Wysokość zabudowy, wielkość działek, rodzaj zadaszeń każdorazowo ustala się w fazie decyzji o warunkach zabudowy i zagospodarowania, w zależności od usytuowania, otaczającego krajobrazu, zabudowy sąsiedniej, analizy takie powinny być dokonywane conajmniej w skali 1:1.000 na koszt inwestora, w formie koncepcji projektu zagospodarowania terenu.
 4. Zaopatrzenie w wodę z wodociągu gminnego -
Do czasu objęcia obszaru poszczególnych sołectw układem kanalizacyjnym dopuszcza się stosowanie oczyszczalni indywidualnych, pod warunkiem rozsączkowania oczyszczonych ścieków na terenie własnym.
Ogrzewanie gazem ziemnym lub olejem opałowym, czasowo paliwem stałym (węgiel, koks).

§ 8

1. Ustala się teren zabudowy mieszkaniowej niskiej intensywności, usług innych, usług turystycznych, zabudowy letniskowej, terenów rekreacyjnych oznaczonych na rysunku zmiany planu symbolem C 126 MN, UI, UT, UTL dz.nr 18/8 w Niedalinie.
2. Przestrzeń powinna być objęta planem miejscowym o większej skali szczegółowości minimum 1:1.000.
3. Dopuszcza się na opracowanie koncepcji projektu zagospodarowania terenu w formie załącznika do decyzji administracyjnej o warunkach zabudowy i zagospodarowania wraz z koncepcją systemu infrastruktury.
4. Proponowane w ust.1 funkcje wymagają sporządzenia przez biegłych oceny oddziaływania na środowisko.
5. Ewentualna uciążliwość lub szkodliwość dla środowiska wywołana przez obiekty usługowe i inne nie może wykraczać poza teren lokalizacji obiektu, nie może przekraczać strefy ochronnej ciągu ekologicznego rzeki Radew.

§ 9

1. Ustala się tereny zabudowy mieszkaniowej niskiej intensywności, usług innych, usług rzemieślniczych, przemysłu, składów i baz budowlanych oznaczone na rysunku zmiany planu symbolami:
 - 1) A 132 MN, UI, UR, P, S, B;
 - 2) A 133 MN, UI, UR, P, S, B.
2. Na terenach o których mowa w ust.1 dopuszcza się na wielowariantowość proporcji zaproponowanych funkcji.

3. Dopuszcza się na opracowanie koncepcji projektu zagospodarowania terenu w formie załącznika do decyzji administracyjnej o warunkach zabudowy zagospodarowania wraz z koncepcją systemu infrastruktury.
4. W wypadku realizacji funkcji usług rzemieślniczych, przemysłu, składów i baz budowlanych należy sporządzić przez biegłych ocenę oddziaływania na środowisko.

§ 10

Ustala się istniejącą zabudowę mieszkaniową w miejscowości Czaple (A.R. Wł. Skarbu Państwa) na zabudowę mieszkaniową niskiej intensywności, oznaczoną na rysunku planu D 45 MN.

§ 11

Wykonanie niniejszej uchwały powierza się Zarządowi Gminy.

§ 12

Zgodnie z art.10 ust.3 i art.36 ust.3 ustawy o zagospodarowaniu przestrzennym ustala się opłatę od wzrostu wartości nieruchomości w momencie sprzedaży w wysokości do 30%.

§ 13

Zmiana Miejscowego Planu Zagospodarowania Przestrzennego gminy Świeszyno wchodzi w życie po upływie 14 dni od dnia jej ogłoszenia w Dzienniku Urzędowym Województwa Koszalińskiego.

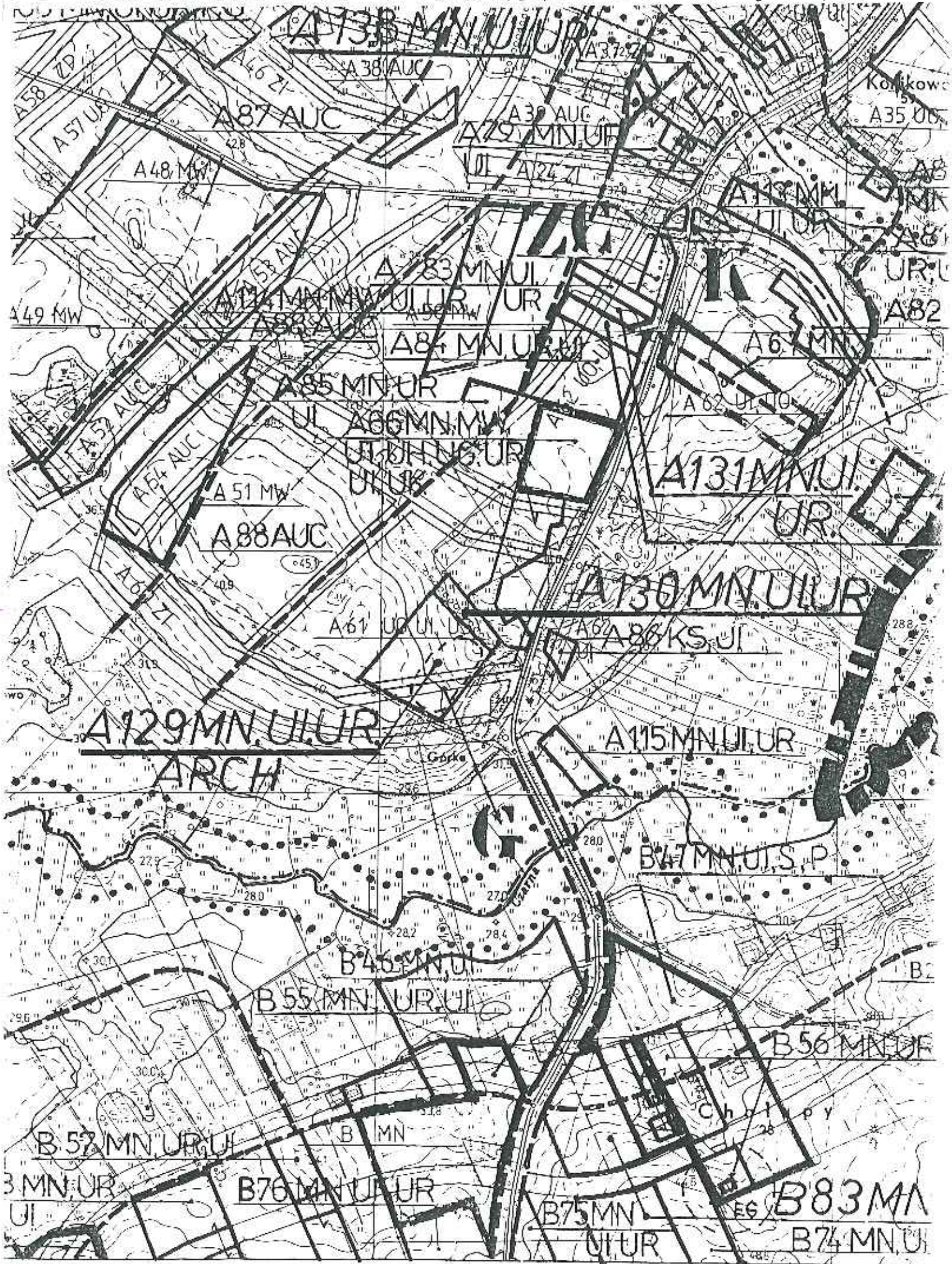
W Y C I A G

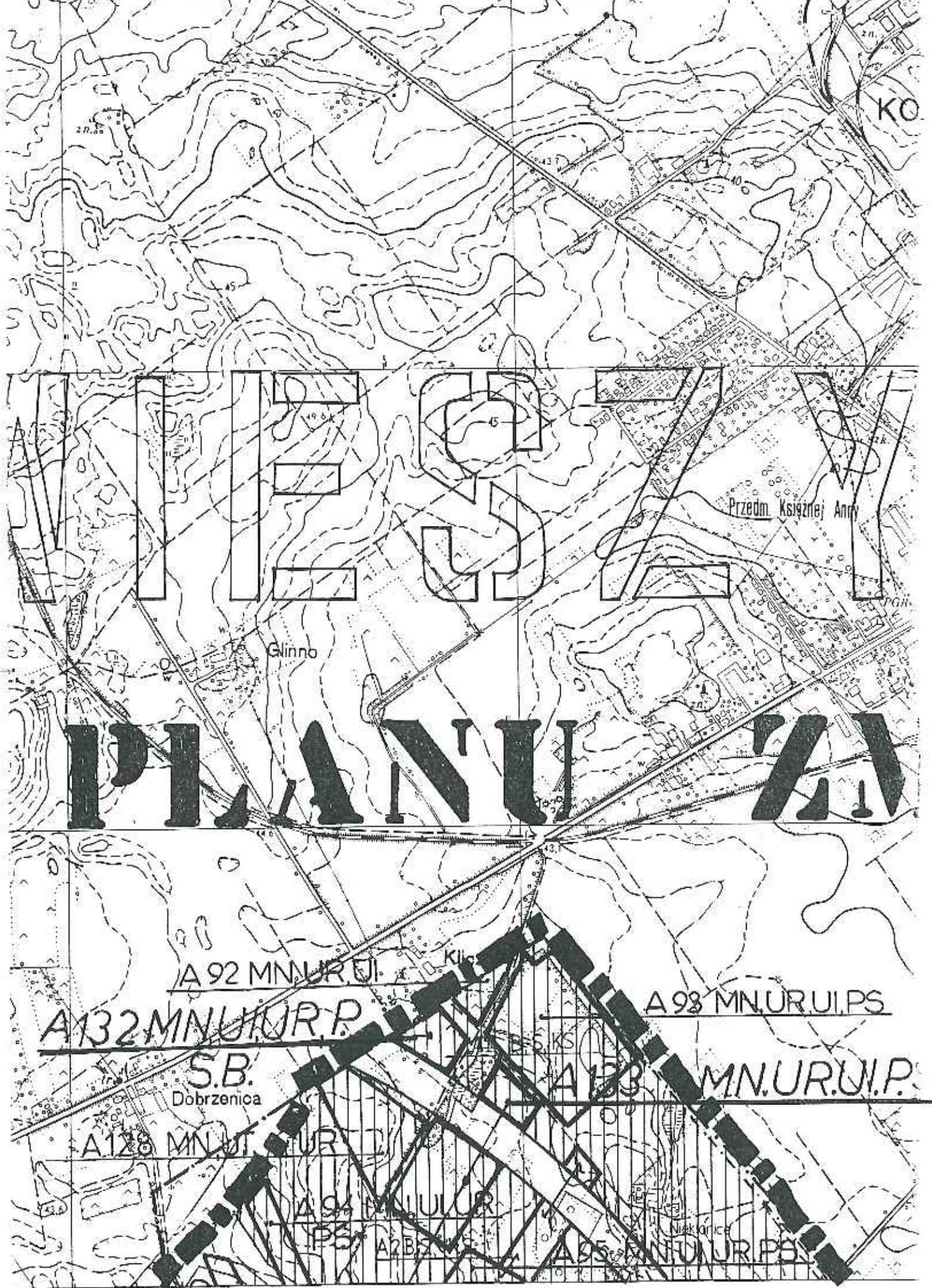
- z protokołu Nr XXIII/196
sesji Rady Gminy w Świeszynie
odbytej w dniu 10.10.1996r.
1. Ustawy 18
 2. Wymaga 10
 3. Obecni 14
 4. Wynik głosowania:
 - liczba głosów „za” 14
 - liczba głosów „przeciw” -
 - liczba gł. „wstrzymał się” -

**Przewodniczący
Rady Gminy**

[Signature]
.....
PRZEWODNICZĄCY
Rady Gminy
Krzyszyna Cichosz

ZAŁĄCZNIK DO UCHWAŁY NR XXIII/118/96
R.G. ŚWIESZYNO RYSUNEK PLANU /wyciąg/





KO

WISZA

Przedm. Księżnej Anny

Glinno

PLANUJA

A 92 MN.UR.UJ.

A 98 MN.UR.UJ.PS

A 132 MN.UR.P

A 133 MN.UR.UJ.P

S.B.
Dobrzeńca

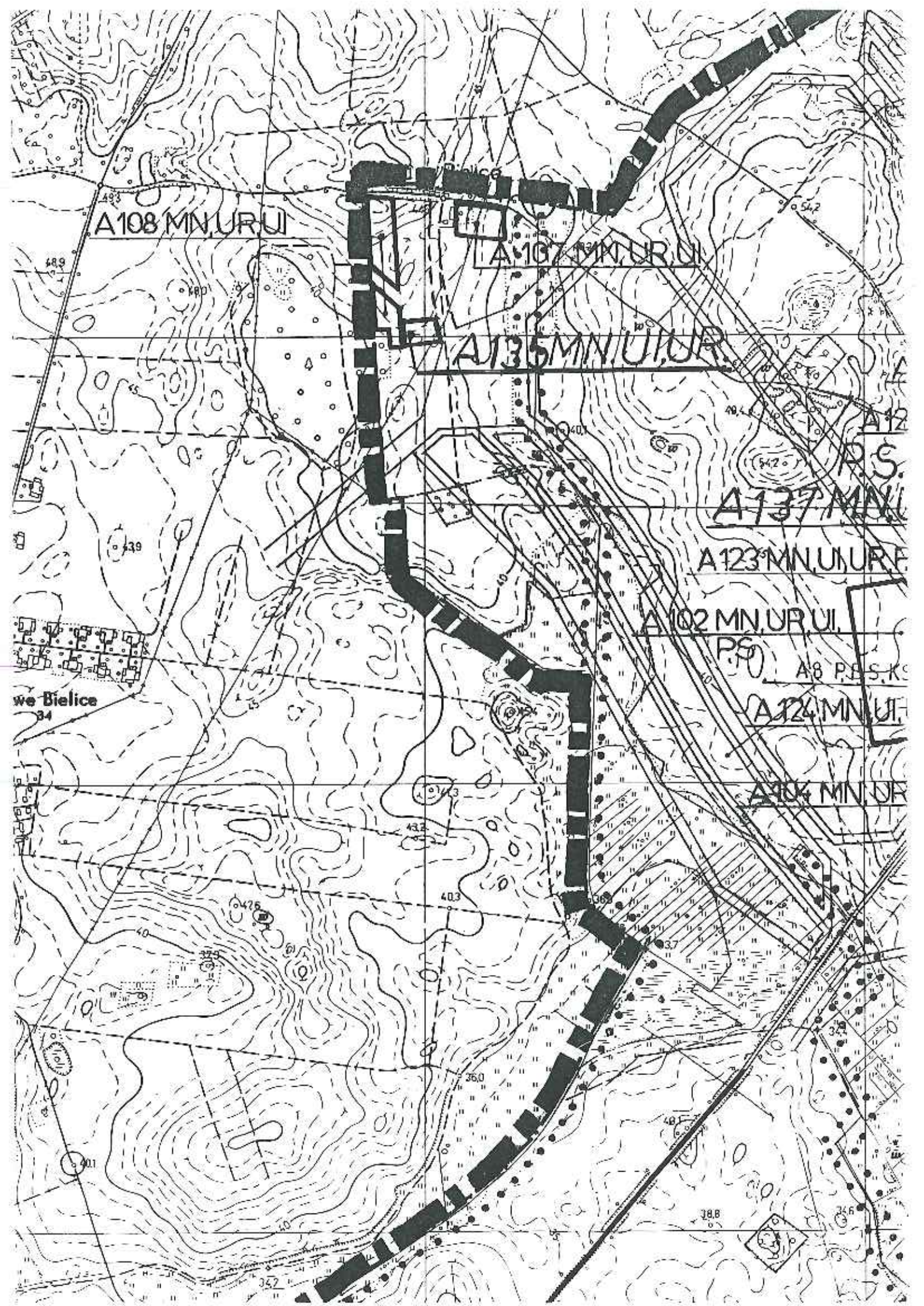
A 128 MN.UR

A 94 MN.UR

Niekarlice

A 2BS

A 95 MN.UR.PS



A108 MN, UR, UI

A107 MN, UR, UI

A135 MN, UR

A137 MN, UR

A123 MN, UR, UR, E

A102 MN, UR, UI

A8 P.S.S.K.

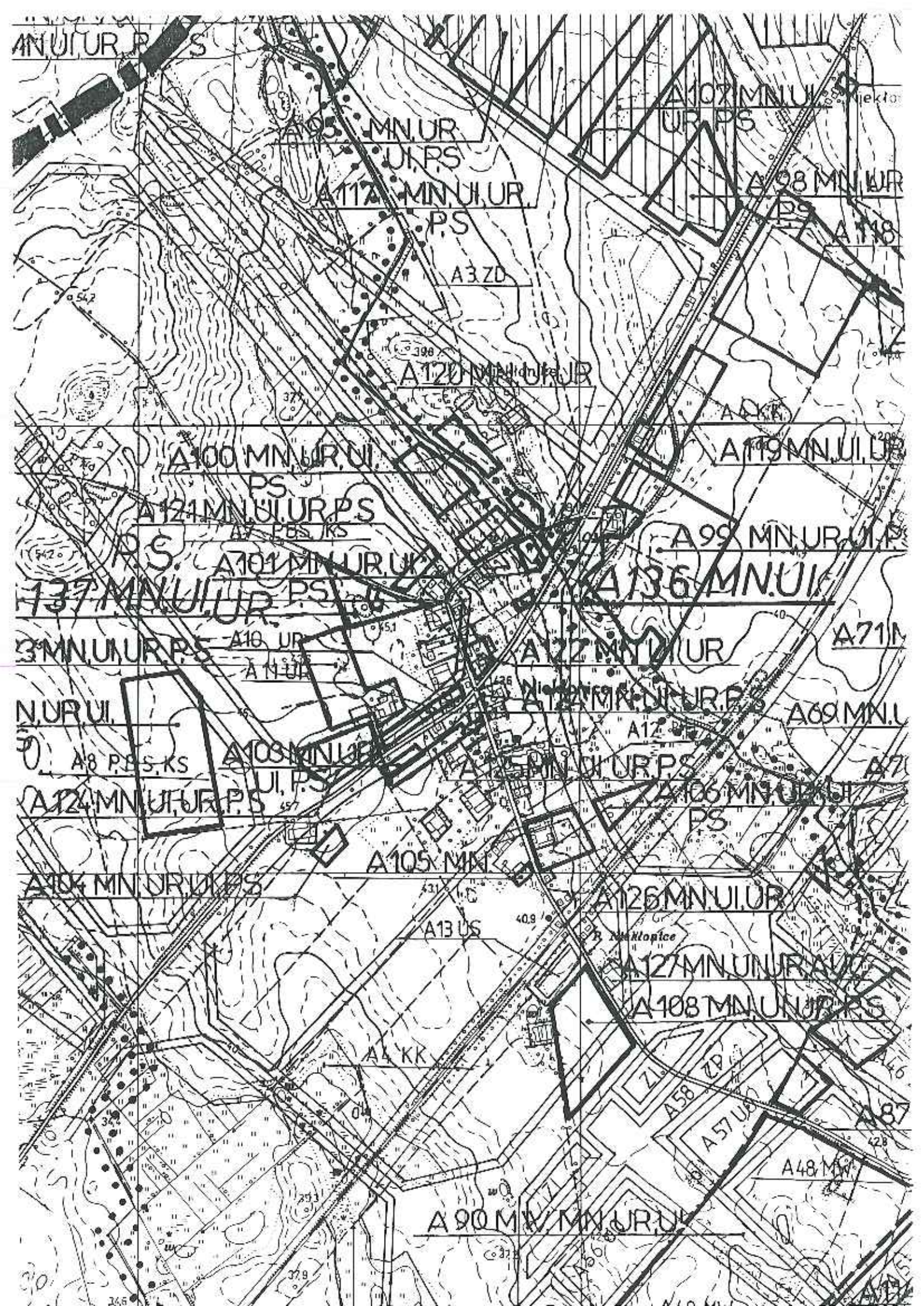
A124 MN, UR

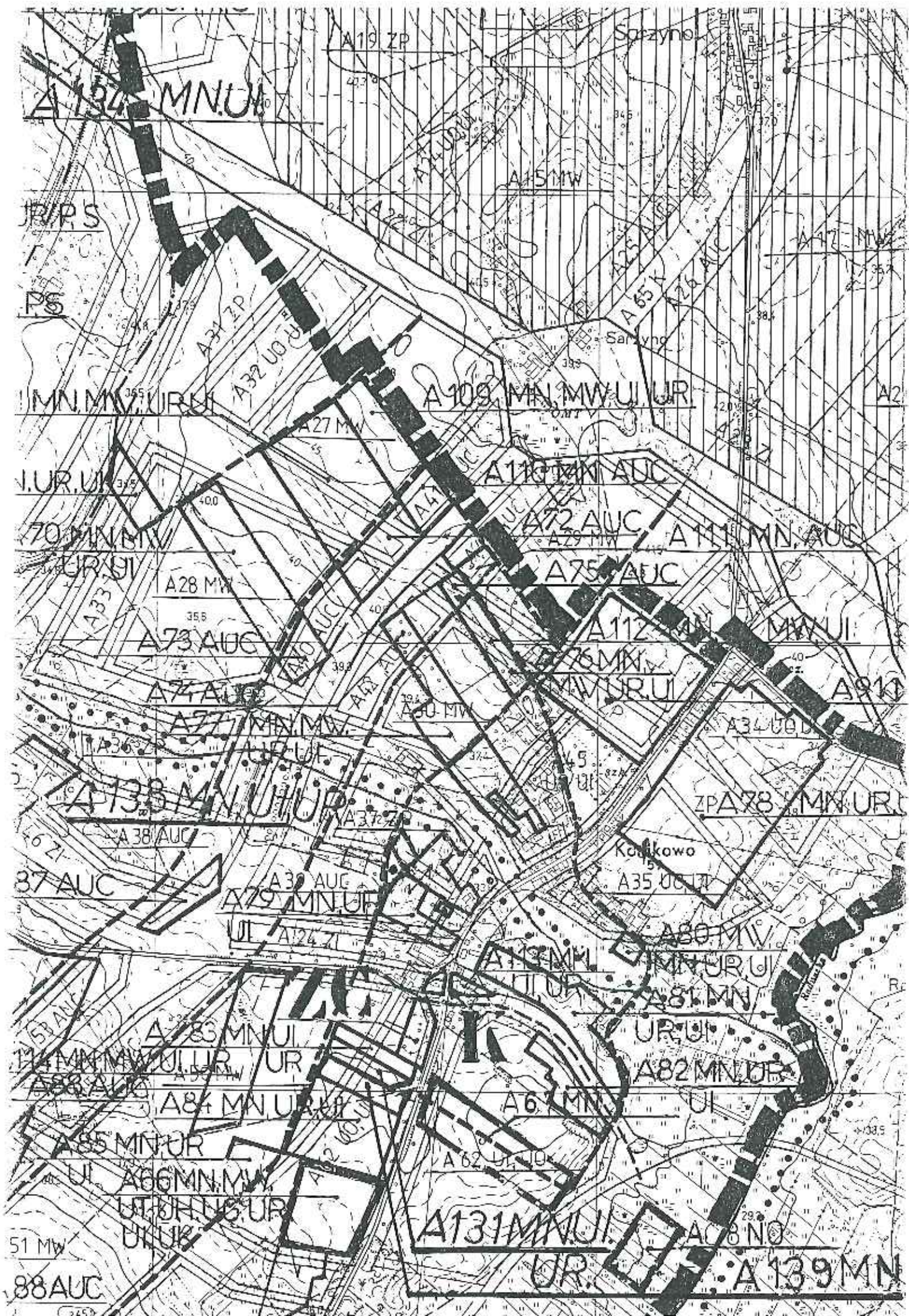
A104 MN, UR

we Bielice
34

388

346









B 60 MN, UR, UI

B 42 MW, MN, UI

B 85 MN, UI, UR

B 40 UO

B 48 MN, UI

B 3 W7

B 66 MN, UR, UI

B 38 AU, U, MN, MW

Kępa Świeszyńska

B 67 MN, UR, UI

ZU
B 79 MN, UI
B 15 ZC, UR

B 43 MN, UI

B 80 MN, UI, UR

B 11 UH

B 14 Z

B 13 UK

B 86 MN, UI, UR

B 87 MN, UI, UR

B 18 RP, U

B 19 RP, U

B 20 RP, U

B 72 MN

B 71 MN, UR, UI

Kępa Świeszyńska
10

B 51 MN, UI, S, P

B 30 RPR, RPZ

C 23 NO

ZP
C 24 UI, UK

C 27 UA, UI

C 25 S, UI

C 28 UZ, UI

C 29 RPR

P
C 16 RC

C 30 EC

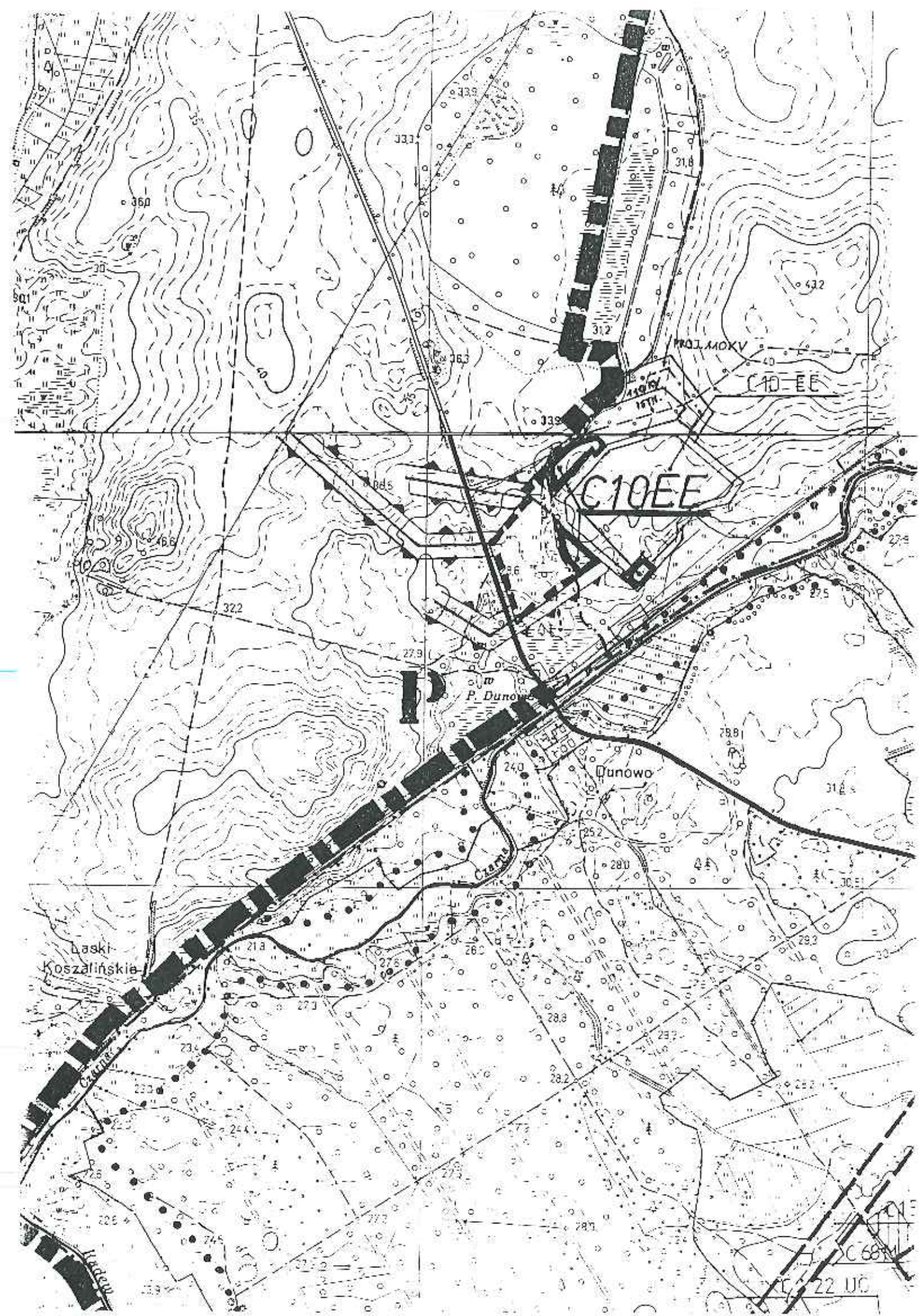
C 26 S

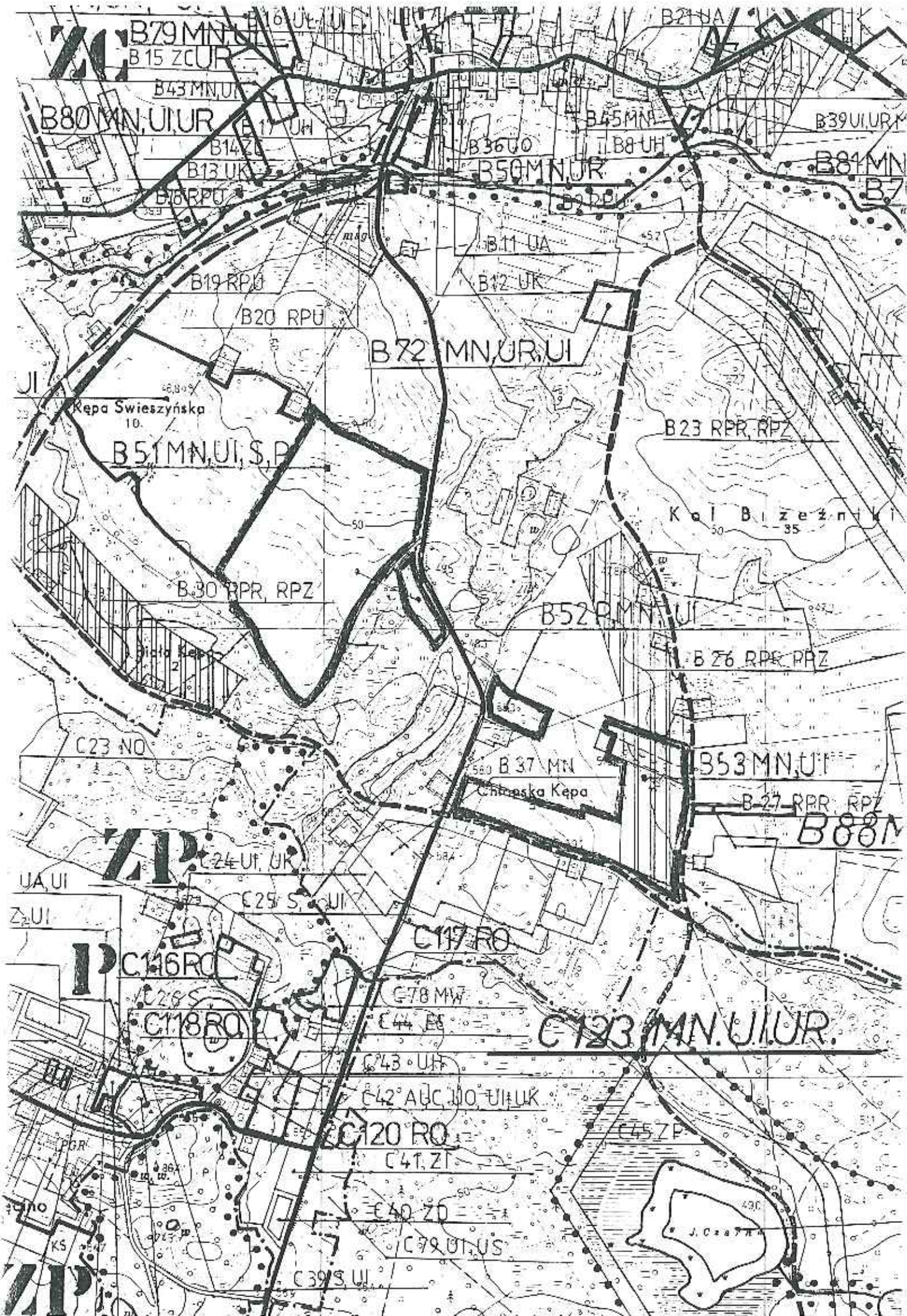
C 78 MW

RPR

C 18 RC

C 44 RC





B79 MN, UI, UR

B15 ZCUP

B43 MN, UI

B80 MN, UI, UR

B17 UH

B36 UO

B45 MN

B8 UH

B39 UI, UR, U

B14 ZC

B50 MN, UR

B81 MN

B13 UK

B9 RP

B7

B19 RP, U

B11 UA

B20 RP, U

B12 UK

B72 MN, UR, UI

B23 RPR, RPZ

B51 MN, UI, S, P

Kępa B. Zięzińska

B30 RPR, RPZ

B52 P, MN, UI

B26 RPR, RPZ

C23 NO

B37 MN
Chłopska Kępa

B53 MN, UI

B27 RPR, RPZ

B00 MN

UA, UI

C24 UF, UK

Z, UI

C28 S, UI

C117 RO

C116 RO

C78 MW

C118 RO

C44 ES

C123 MN, UI, UR

C43 UH

C42 AUC, NO, UI, UK

C120 RO

C45 ZP

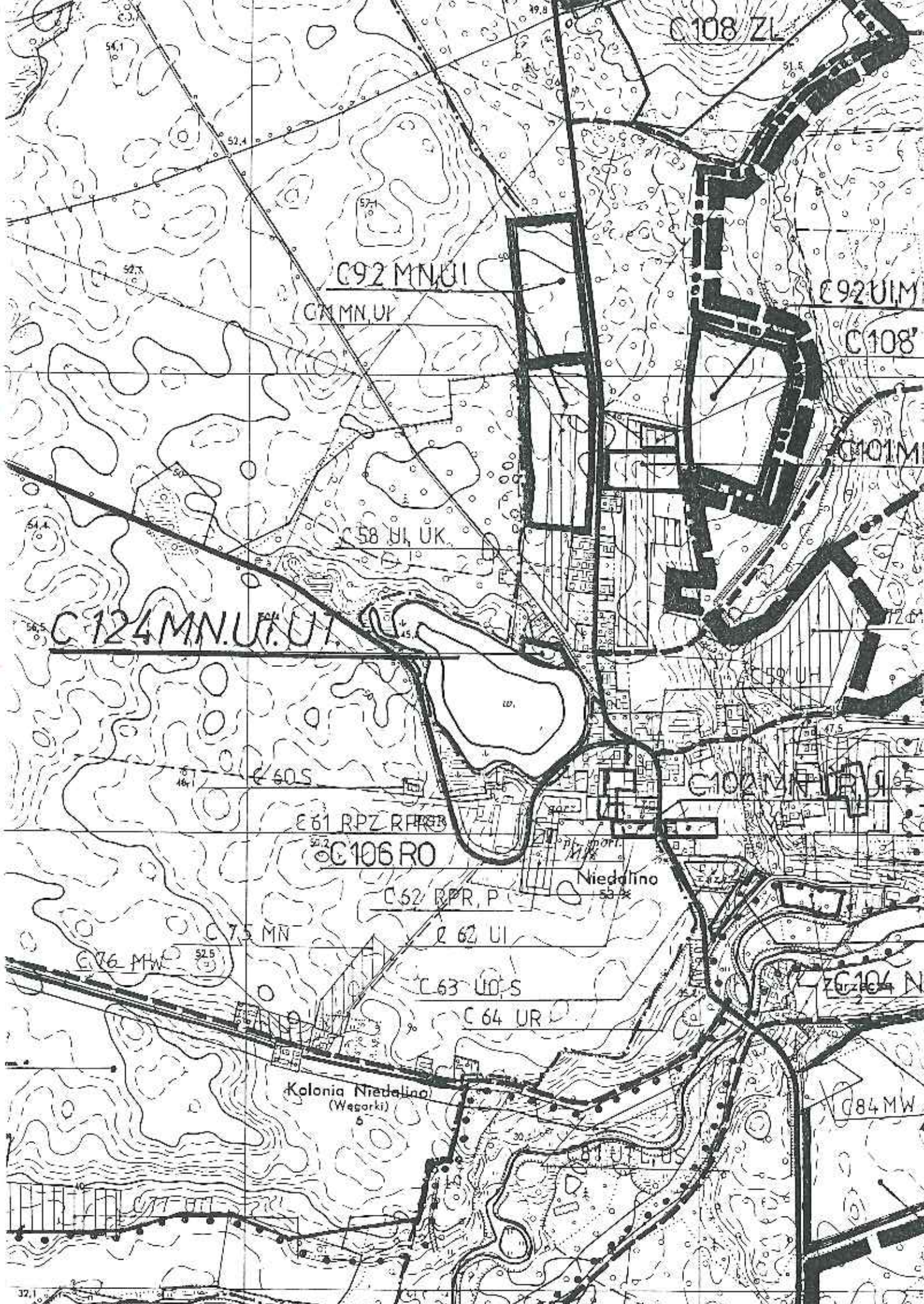
C41 ZI

C40 ZD

C79 UI, US

C39 S, UI





C 108 ZL

C 92 MN, UI

C 92 UI, M

C 108 MN, UI

C 108

C 58 UI, UK

C 101 M

C 124 MN, UI, UI

C 60 S

C 61 RPZ RFR

C 102 MN, UI, UI

C 106 RO

Niedolino
58 x

C 52 RPR, P

C 75 MN

C 62 UI

C 76 MW

C 63 UD, S

C 64 UR

C 104 N

Kolonia Niedolino
(Wegarki)

C 84 MW

C 77 UI, US

32.1

C108 ZL

C92 UIMN

C108 ZL

C101 MN BR U

C94 UT

C76 MN RPA RPS EA

C59 UH

C73 MN UI

C102 MN UR V U

C65 PS

C62 MN UI

C105 MN UI UR

C125 MN UT

C104 NO

C63 UT L MS UI

C84 MW

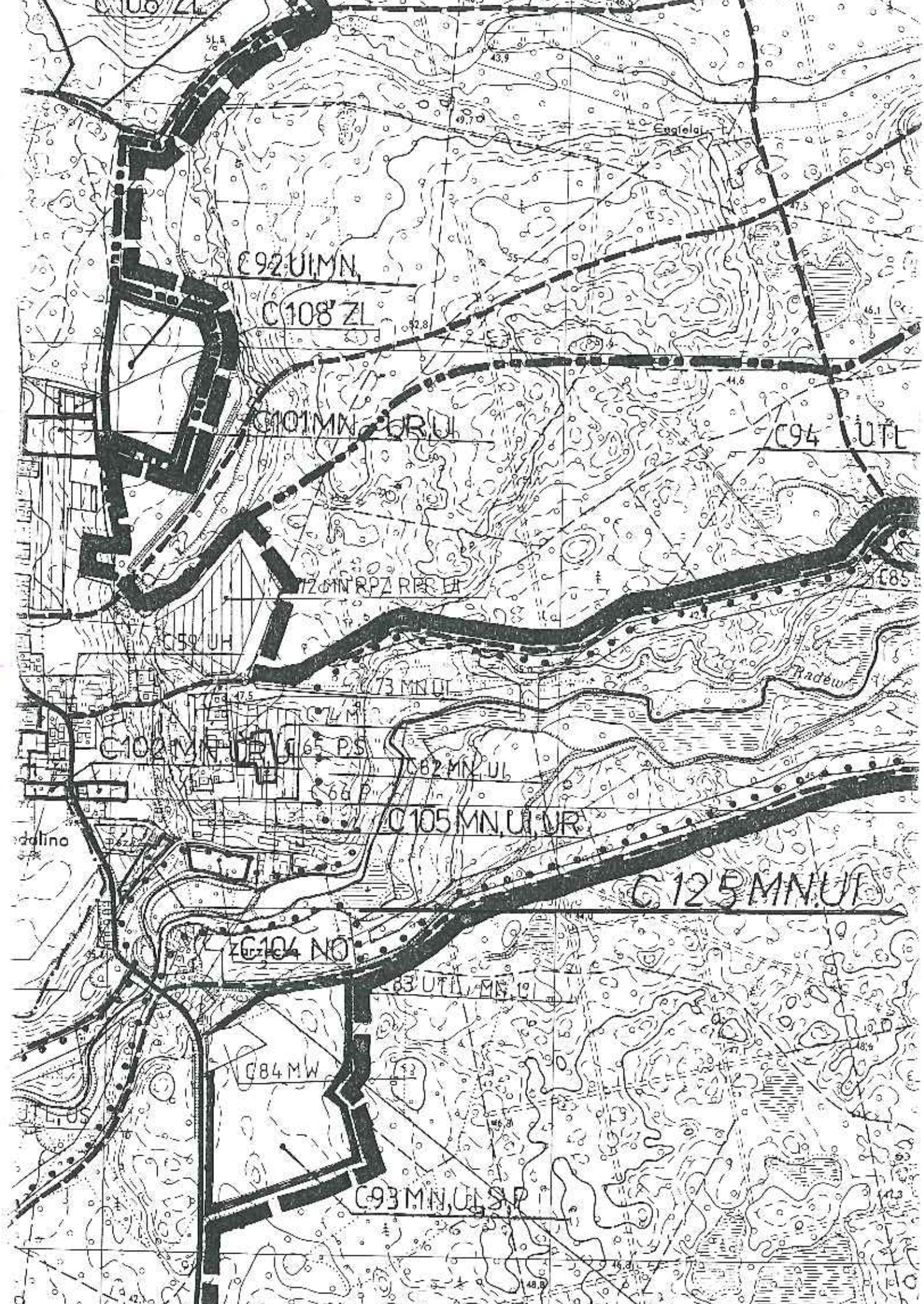
C93 MN UI S P

Engelaj

Radew

colino

LIUS



024.7

46.1

E 60 S

E 61 RPZ RPR

C 106 RO

C 62 RPR, P

E 62 UI

C 75 MN

E 76 MW

52.5

C 63 UO S

C 64 UI

C 126 MN UI UT UT L

Kolonia Niedalina
(Wagorki)

Radew

Radew

Palace

S. Debręc

Debowa Goro



